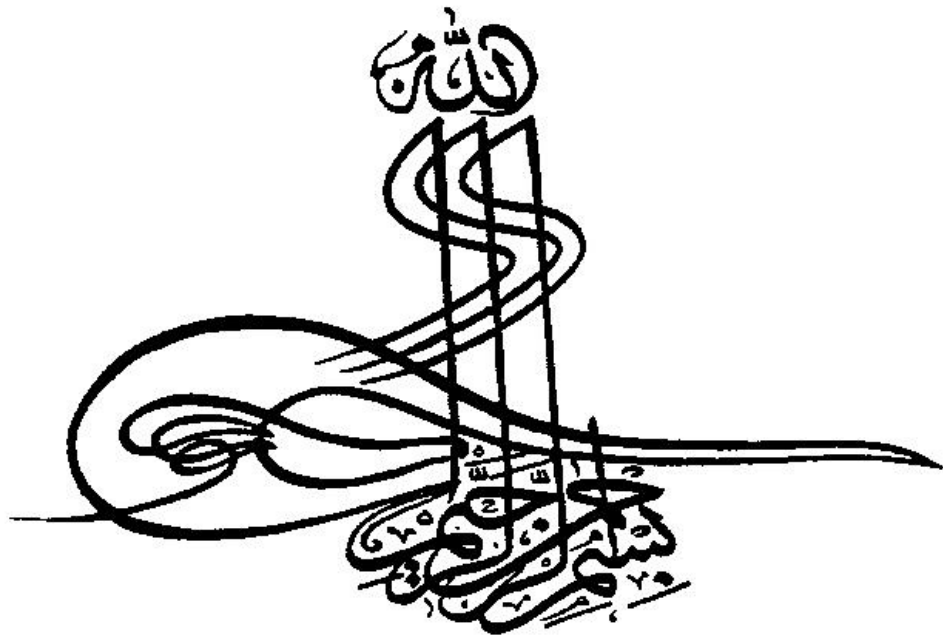


بسته خدمات سلامت سطح اول

ویژه استفاده در واحدهای ارائه خدمت در مناطق شهری،
حاشیه شهر و روستایی

فروردین ۱۴۰۲



فهرست مطالب

فهرست مطالب	۰
مقدمه	۲
بسته خدمات سلامت سطح اول	۳
1. ترکیب اعضای تیم سلامت	۵
2. الزامات بسته خدمت	۵
3. ارجاع	۶
4. گروه هدف	۷
5. خدمات و مراقبتها در سطح اول	۸
الف- مدیریت سلامت و جوانی جمعیت	۸
ب - توانمندسازی فرد و جامعه و مردمی سازی/ فرهنگ سازی عمومی و بهداشتی	۹
ج- مراقبت از جامعه تحت پوشش هدف تعیین شده و اجرای برنامه‌های سلامت و جوانی جمعیت	۱۰
ج ۱ - خدمات گروه سنی	۱۰
ج ۲ - مراقبت های گروههای ویژه:	۱۴
د- پذیرش موارد ارجاعی و ارائه پس‌خوراند مناسب	۱۶
ه- درمان بیمار و تدبیر فوریتها	۱۶
و- ارجاع مناسب و به موقع، پیگیری موارد ارجاع شده به سطح بالاتر و دریافت پس‌خوراند از سطح بالاتر و انجام اقدامات مورد نیاز بر اساس پس‌خوراند	۱۷
ز- برنامه های مدیریت خطر بلایا و حوادث	۱۷
پیوست ۱: نمودار گردش کار در پایگاه و مرکز خدمات جامع سلامت	۱۹
پیوست ۲: شرح خدمات ارائه شده توسط اعضای تیم سلامت در حیطه مراقبت پیش از بارداری تا پس از زایمان	۲۰
پیوست 3: شرح خدمات ارائه شده توسط اعضای تیم سلامت در حیطه مراقبت کودکان گروه سنی صفر تا ۵ سال	۲۴
پیوست ۴: شرح خدمات ارائه شده توسط اعضای تیم سلامت در حیطه مراقبت گروه سنی ۶ تا ۱۷ سال	۳۱
پیوست ۵: شرح خدمات ارائه شده توسط اعضای تیم سلامت در حیطه مراقبت گروه سنی ۱۸ تا ۲۹ سال	۳۴
پیوست ۶: شرح خدمات ارائه شده توسط اعضای تیم سلامت در حیطه مراقبت گروه سنی ۳۰ تا ۵۹ سال	۳۶
پیوست ۷: شرح خدمات ارائه شده توسط اعضای تیم سلامت در حیطه مراقبت گروه سنی ۶۰ سال و بالاتر	۴۱
پیوست 8: شرح خدمات ارائه شده توسط اعضای تیم سلامت در حیطه مراقبت ازدواج، باروری سالم و فرزندآوری گروه سنی ۱۰ تا ۵۴ سال	۴۵
پیوست ۹: شرح خدمات طب ایرانی ارائه شده توسط اعضای تیم سلامت در حیطه مراقبت گروه سنی ۶ سال به بالا	۴۷

- پیوست ۱۰: شرح خدمات کارشناس تغذیه سامانه ۴۸
- پیوست ۱۱: شرح وظایف بهورز / مراقبین سلامت / مراقب سلامت-ماما در زمینه سلامت دهان ۴۹
- پیوست ۱۲: شرح خدمات ارائه شده توسط اعضای تیم سلامت در حوزه سلامت روان، اجتماعی و اعتیاد ۵۲
- پیوست ۱۳: جزئیات وظایف کارکنان در برخورد با موارد مراجعه کننده مشکوک به بیماری‌های عفونی و واگیردار ۶۱
- پیوست ۱۴: مدیریت خطر بلایا و حوادث ۷۰
- پیوست ۱۵: مدیریت سلامت محیط ۷۳
- پیوست ۱۶: بسته خدمات بهداشت حرفه ای در سطوح ۱ و ۲ و ۳ ۱۰۸

مقدمه

فلسفه وجودی نظام مراقبتهای اولیه بهداشتی، ارائه خدمات جامع سلامت به کلیه افراد جامعه است. نیازهای سلامتی جامعه نسبت به ابتدای راه اندازی شبکه های بهداشتی درمانی کشور دچار تغییرات اساسی شده است. با توجه به تغییرات همه گیری شناسی، جمعیتی و سبک زندگی، الگوی بیماری ها از بیماریهای واگیر به بیماری های غیر واگیر و مزمن و همینطور بعثت افزایش امید زندگی و طول عمر افراد، جامعه دچار سالمندی شده است. بر این اساس، بمنظور پاسخگویی به نیازهای جدید سلامتی در جامعه، ضروریست بازنگری در ساختار شبکه مبتنی بر تغییرات محتوای خدمات سلامت انجام شود.

بسته خدمات بر اساس گروه های سنی و جنسی و منطبق با برنامه پزشکی خانواده و فناوریهای مناسب طراحی شده است. یکی از تحولات چشمگیر در حوزه بهداشت، استقرار پرونده الکترونیک سلامت بر اساس بسته های خدمات سلامت می باشد که منجر به ارائه خدمات الکترونیک در کلیه واحدهای شبکه گردیده است.

بر اساس برنامه ریزی انجام شده و با عنایت به طراحی و اجرای برنامه پزشکی خانواده در مناطق شهری، یکی از اقدامات اولویت دار، بازنگری و بروز رسانی بسته های خدمات می باشد. لذا مرکز مدیریت شبکه با هماهنگی با مراکز و دفاتر حوزه بهداشت، این مهم را انجام داده است.

این بسته ها مشتمل بر خدمات ارتقاء سلامت، پیشگیری و درمانی است و شامل خدمات مختلف از جمله پیشگیری و کنترل بیماری های واگیر، غیر واگیر، سلامت روان، اجتماعی و اعتیاد، سلامت محیط و کار، تغذیه و ... بر اساس گروه های سنی می باشد.

بسته خدمات سلامت باید ایمن، با کمترین عوارض و منطبق با موازین اخلاق پزشکی و ایمنی باشد. همچنین بسته خدمات باید پاسخگوی نیازهای مردم بوده و بازنگری آنها بر اساس نیازهای جدید همواره انجام پذیرد.

بسته خدمات سلامت حاضر، حاصل تلاش مجموعه مدیران و کارشناسان ستادی حوزه وزارت بهداشت و مدیران و کارشناسان دانشگاهها/دانشکده های علوم پزشکی است و به منظور ارائه خدمت در مناطق شهری و روستایی تهیه شده است. اینجانب از تلاش و کوشش تهیه کنندگان این مجموعه از جمله همکاران معاونت بهداشت بخصوص مرکز مدیریت شبکه و دانشگاهها/دانشکده های علوم پزشکی تقدیر و تشکر می نمایم و امیدوارم با همت کلیه مدیران و کارشناسان حوزه بهداشت، شاهد افزایش پوشش همگانی سلامت مردم در مناطق مختلف کشور در قالب برنامه پزشکی خانواده باشیم. همچنین امیدوارم از این رهگذر ضمن ارتقای سلامت جامعه، شاهد کاهش مرگ زودرس و ناتوانی، کاهش ابتلاء به بیماریها و پیشگیری از عوامل خطر و ارتقاء سلامت، بهبود کیفیت و سبک زندگی سالم، رضایتمندی مردم باشیم.

دکتر فرشیدی

معاون بهداشت

بسته خدمات سلامت سطح اول

ارائه خدمات و مراقبتهای اولیه سلامت باید در قالب بسته خدمات پایه سلامت به منظور ایجاد سلامت پایدار فردی و اجتماعی طراحی شود. هدف از طراحی بسته خدمات پایه و ضروری، حفظ و ارتقای سلامت جامعه، طراحی دوباره و منطقی شبکه مراقبت سلامتی، ایجاد مسئولیت پذیری شخصی، کاهش هزینه‌های عمومی، حفظ و مراقبت سلامت، داشتن نوآوری، ایجاد ایمنی جامعه و حمایت اجتماعی، قابل تهیه بودن، انعکاس ارزشهای سازمانی و مبتنی بر شواهد بودن می‌باشد.

بسته خدمات پایه سلامت مجموعه‌های از خدمات اساسی و اولویت‌دار است و دارای ویژگیهایی مانند:

- ✓ مجموعه محدودی از تمام مداخلات مراقبت سلامت است که در تدوین آن شرایط فرهنگی، اقتصادی، اجتماعی، و سیاسی مردم در نظر گرفته شده است.
- ✓ از یک فرایند اولویت‌بندی برای انتخاب مداخلات استفاده شده است تا به اهداف فنی و یا اجتماعی خاص دست پیدا کند.
- ✓ مداخلات در داخل بسته، مستقل از یکدیگر نیستند و بسیاری از آنها اختصاصاً برای تکمیل یا تقویت یکدیگر انتخاب شده اند.

بسته خدمات سلامت چیزی فراتر از یک فهرست ساده از مداخلات است. در اصل، بسته خدمات باید به گونه‌ای ساختار بندی شود که درون داده‌های منفرد بتوانند یکدیگر را تکمیل کنند و مجموع حاصل، بزرگتر از جمع تک تک اجزا باشد. از نظر علمی، این نکته به معنی آن است که بسته خدمات صرفاً جمع کردن سیاست‌های خدمات در کنار یکدیگر نیست. اینکه چه خدماتی باید با همدیگر ارایه شوند و چه درون‌داده‌های دیگری نیز در کنار مداخلات اصلی سلامت نیاز خواهند بود، قابل تأمل است.

بسته خدمات سلامت، ماهیتاً محدود و باید متناسب با ظرفیت‌های نظام ارایه خدمت و منابع باشد. لذا فرایند اولویت‌بندی به تعیین مهمترین خدمات کمک خواهد کرد. البته با استفاده از روش‌های مختلف اولویت‌بندی می‌توانیم اطمینان حاصل کنیم خدماتی که در بسته گنجانده می‌شوند، آنهایی هستند که بیشترین ارزش را دارند.

در تهیه مجموعه حاضر که بازنگری شده مجموعه‌های پیش از این است، تلاش شده است مهمترین مشکلات سلامت حال حاضر در جامعه، مورد هدف قرار گیرد. از طرفی به منظور ارائه خدمات به صورت ادغام یافته، تلاش شده است مجموعه خدمات مورد نیاز افراد در قالب خدمات جاری در یک مجموعه قرار گیرد. به عبارت دیگر خدماتی که فهرست شده است در درجه اول جنبه پیشگیری و مراقبت فعال داشته و در ادامه در صورتی که عوامل خطر یا مشکلاتی در افراد کشف شد، مورد مراقبت خاص (بر اساس دستورعمل‌ها و منابع معرفی شده) قرار خواهند گرفت.

مجموعه حاضر، با هدف وجود یک راهنمای سریع برای استفاده اعضای تیم ارائه کننده خدمات سلامت سطح اول در ارائه مراقبتهای جاری تهیه شده است. این مجموعه بدون منابعی که در پیوستها به آنها اشاره شده است کارایی لازم را نخواهد داشت و ضروری است علاوه بر این مستند، مجموعه بوکلت‌ها «مراقبتهای جامع سلامت...» که به تفصیل به مراقبتهای جاری پرداخته و نیز راهنماها و دستورعمل‌های اختصاصی بیماریها و حالت‌های خاص (مانند مجموعه مراقبت دیابت) در دسترس ارائه کنندگان خدمت قرار داشته باشد.

ضمناً این مجموعه برای ارائه خدمت در مناطق مختلف شهری، روستایی و حاشیه شهر تهیه شده است. لذا در بخشی که خدمات ارائه شده توسط ارائه کنندگان مختلف مشخص شده است (پیوستهای ۱ تا ۱۶)، خدمات بهروز و مراقبین سلامت هر دو مد نظر

خدمات سلامت سطح اول

قرار گرفته‌اند. نمودار ارائه خدمت در مجموعه پایگاه و مرکز خدمات جامع سلامت (البته در همه مناطق می‌تواند مصداق داشته باشد) نیز در پیوست ۱ ارائه شده است.

بدیهی است این مجموعه با حالت ایده‌ال فاصله داشته و نیز نیازمند بازنگری سالانه می‌باشد و در صورتیکه مواردی نیازمند اصلاح فوری باشد، در فواصل بازنگری‌ها به صورت مکاتبه رسمی ابلاغ خواهد شد.

۱. ترکیب اعضای تیم سلامت

- پزشک
- بهورز در روستا
- کاردان/ مراقب ماما / کارشناس مراقب سلامت شامل کاردان/ کارشناس (بهداشت خانواده، ماما، مبارزه با بیماریها، بهداشت عمومی و مامایی در شهر و حاشیه شهر (مناطق نابسامان و سکونتگاههای غیر رسمی)
- کارشناس تغذیه در شهر و حاشیه شهر (مناطق نابسامان و سکونتگاههای غیر رسمی)
- کارشناس سلامت روان در شهر و حاشیه شهر (مناطق نابسامان و سکونتگاههای غیر رسمی)
- کاردان/ کارشناس بهداشت محیط
- کاردان/ کارشناس بهداشت حرفه‌ای
- دندانپزشک/بهداشتکار دهان و دندان
- مراقب سلامت دهان
- کارشناس مراقب ناظر

توجه: شرح وظایف اعضای تیم سلامت در نسخه ۰۳ بطور کامل آمده است

۲. الزامات بسته خدمت

- راهبرد بسته خدمات سلامت
 - اولویت پیشگیری بر درمان و درمان سرپایی بر درمان بستری
 - اولویت دهی به محور خانواده و جوانی جمعیت
 - ارائه خدمات ادغام یافته با رعایت سطح‌بندی خدمات (عدم ارائه خدمات تکراری در سطوح مختلف)
- رویکرد بسته خدمت: حفظ و ارتقای سلامت، خانواده محوری و جوانی جمعیت آموزش عمومی و توانمندسازی فرد و جامعه، پیشگیری اولیه، مراقبت فعال، بیماری‌یابی، غربالگری و تشخیص به موقع، درمان سرپایی سطح اول، ارجاع (با تکمیل دقیق فرم ارجاع بر اساس اندیکاسیون تعیین شده در راهنماهای بالینی و شیوه نامه های مراقبتی وزارت بهداشت)، دریافت پس‌خوراند (با رویت فرم پس‌خوراند به دقت تکمیل شده توسط سطوح بالاتر) و انجام اقدامات مورد نیاز بر اساس پس‌خوراند
- حفظ جامعیت و یکپارچگی خدمات در ارائه با رعایت اصل دسترسی (آسان سازی و ارزان سازی) به خدمات تعریف شده در بسته خدمت
 - گیرنده خدمت به ویژه مادران باردار و شیرده و کودکان تا ۵ سالگی باید به کلیه خدمات به گونه‌ای دسترسی داشته باشد که در یک واحد ارائه کننده خدمت تمام خدمات پیش‌بینی شده را در حداقل زمان ممکن بصورت کامل دریافت نماید.
 - ارائه دهنده خدمت باید قابلیت لازم را بر اساس لزوم حفظ جامعیت خدمت دارا بوده تا بتواند تمام خدمات پیش‌بینی شده را با حداقل مراجعه گیرنده خدمت به واحد ارائه کننده خدمت بر اساس بسته خدمت ارائه نماید.

- توجه خاص بر هزینه‌آفرینشی و هزینه‌فایده بودن خدمات در بسته خدمت
- استانداردهای استقرار واحدهای ارائه کننده خدمات دارویی و پاراکلینیک برابر ضوابط موجود و نظام سطح-بندی

۳. ارجاع

- ارجاع درون سطح اول و بین ارائه کنندگان خدمات در این سطح و از سطح اول به سطح دوم: در مراقبتهای تعیین شده بر اساس دستورعمل‌ها و راهنماهای بالینی، اندیکاسیون ارجاع مشخص شده است. کلیه ارجاعات تیم سلامت با اولویت ویژه مادران باردار و شیرده و کودکان تا ۵ سالگی باید بر این اساس صورت گیرد. در مورد سایر خدماتی که در این بسته‌ها تعریف نشده‌اند و باید برای بیمار تعیین تکلیف گردد، ارائه خدمات تشخیصی درمانی و ارجاع بر اساس تشخیص پزشک صورت خواهد گرفت.
- ارجاع به سطوح بالاتر بر اساس ضوابط کلی زیر قابل انجام است:

الف- کلیات ارجاع

۱. ستاد اجرایی پزشکی خانواده و نظام ارجاع شهرستان موظف به ترسیم نقشه ارجاع و تعیین مسیر ارجاع سطح اول و دوم بین مراکز خدمات جامع سلامت و مراکز بیمارستانی یا درمانگاه‌های تخصصی با اولویت ویژه مادران باردار و شیرده و کودکان تا ۵ سالگی می باشد.
۲. مسوولیت اطلاع رسانی، تحویل بسته‌های خدمتی و توجیه شرح وظایف سطح اول در خصوص مسیرهای ارجاع به عهده معاونت بهداشت دانشگاه / دانشکده و سطح دوم و سوم به عهده معاونت درمان دانشگاه / دانشکده است. لازم است سرفصل‌های آموزشی در بسته‌های اجرایی برنامه‌های ادغام یافته درج شوند
۳. ستاد اجرایی شهرستان موظف به پیگیری مسیر ارجاع و نحوه دریافت بازخورد ارجاع است.
۴. نظارت بر روند اجرایی راهنماهای بالینی و رعایت مسیر ارجاع به عهده ستاد اجرایی شهرستان و مطابق چک لیست‌های پایش بسته‌های خدمتی است

ب- ارجاع از سطح اول به سطح دوم: (پزشک خانواده به پزشک/ پزشکان متخصص):

- ب-۱- درخصوص بیماری‌های ادغام یافته در نظام سلامت، پزشک خانواده ملزم به رعایت اندیکاسیون‌های ارجاع تعیین شده در راهنماهای بالینی است و در صورت عدم ارجاع به موقع، علاوه بر پاسخگویی به تیم نظارتی شهرستان، مسوولیت شرعی و قانونی بروز عوارض یا مشکلات ناشی از عدم ارجاع برای بیمار به عهده پزشک خانواده است.
- ب-۲- ارجاع فوری به معنی ارجاع در اولین فرصت و ارجاع غیر فوری بر اساس دستورعمل برنامه مربوطه می باشد. در صورت عدم برگشت بیمار برای ارائه پسخوراند، تیم سطح اول موظف به پیگیری بیمار برای تعیین تکلیف وضعیت ارجاع است. بدیهی است در صورت وجود هر گونه استثنا در این زمینه بر اساس دستورعمل مربوطه عمل خواهد شد.

ب- ۳- پزشکان متخصص می‌بایست کلیه اقدامات تشخیصی درمانی بیماران ارجاع شده را، در سامانه های سطح یک به دقت تکمیل نمایند و دستورهای دارویی، فواصل مراجعه بعدی و اقدامات مورد نیاز پیگیری توسط پزشک عمومی را ثبت نمایند.

ب- ۴- مدت زمان تجدید نسخ داروهایی که فقط با تجویز متخصص مشمول پوشش بیمه می‌شوند، می‌بایست با دُر دقیق دارویی درج شود. در این شرایط داروهای تجویز شده توسط پزشکان خانواده تحت نظارت پزشک متخصص برای مراقبت بیماری‌های مزمن، تحت پوشش بیمه خواهد بود.

ب- ۵- ارجاع افقی و مشاوره با سایر متخصصین سطح دوم با پیگیری و مدیریت اولین متخصصی خواهد بود که بیمار به وی ارجاع شده است و نتیجه مشاوره‌ها باید توسط وی به اطلاع سطح اول رسانده شود.

ب- ۶- در صورت عدم رعایت استانداردهای راهنماهای بالینی مسوولیت بروز عوارض و مشکلات ناشی از درمان بیماری به عهده پزشک متخصص خواهد بود. راهنماهای بالینی فقط برای بیماری‌های ادغام یافته کاربرد دارند و سایر بیماری‌ها با نظر پزشکان معالج قابل پیگیری هستند.

ب- ۷- در صورت نیاز به بستری بیمار، لازم است علت بستری در پرونده الکترونیک بیمار درج شود تا از طریق فیدبک ارجاع الکترونیک قابل دستیابی توسط سطح یک باشد.

ج- ارجاع سطح دوم به سوم: (ارجاع از پزشک متخصص به فوق تخصص)

ج- ۱- در صورت نیاز به ویزیت فوق تخصصی، ارجاع بیمار از پزشکان متخصص سطح دوم به سطح سوم انجام می‌شود و ارجاع مستقیم از سطح اول به خدمات فوق تخصصی ممکن نمی‌باشد. در صورتی که بیمار قبلاً از سطح دوم به سطح سوم ارجاع شده باشد و زمان مراجعه مجدد به این سطح در برگه ارجاع مشخص شده باشد، سطح اول می‌تواند مستقیماً بیمار را برای پیگیری درمان به سطح سوم ارجاع دهد و پیگیری وی نیز به عهده سطح اول ارائه خدمات می‌باشد.

ج- ۲- در صورت نیاز به مراجعه مجدد بیمار و نوبت‌دهی پزشک فوق تخصص تا قبل از سه ماه، نیازی به مراجعه مجدد بیمار به سطح اول یا دوم نمی‌باشد و پذیرش بیمار بر اساس ارجاع قبلی امکان‌پذیر است.

ج- ۳- خدمات تشخیصی درمانی سطح سوم تابع قضاوت بالینی پزشک فوق تخصص می‌باشد و راهنماهای بالینی در این خصوص محدودیتی ندارند.

ج- ۴- پزشکان فوق تخصص می‌بایست کلیه اقدامات تشخیصی درمانی بیماران ارجاع شده را در سامانه های سطح یک به دقت تکمیل نمایند و دستورهای دارویی، فواصل مراجعه بعدی و اقدامات مورد نیاز پیگیری توسط پزشک متخصص یا پزشک عمومی را ثبت نمایند.

ج- ۵- در صورت نیاز به بستری بیمار، لازم است خلاصه پرونده بیمار از طریق ارجاع الکترونیک در اختیار سطح بعدی قرار گیرد.

۴. گروه هدف

در سطح اول خدمات، مراقبت تمامی افراد جمعیت تحت پوشش در قالب گروه‌های سنی ذیل:

خدمات سلامت سطح اول

- کودکان
- نوجوانان
- جوانان
- میانسالان
- سالمندان
- زنان سنین باروری (۱۰ تا ۵۴ ساله)

صورت گرفته و خدمات سلامت باید بر اساس حیطه‌های محیط خانواده، محیط عمومی جامعه و محیط‌های جمعی به گروه‌های هدف ارائه گردد.

۵. خدمات و مراقبت‌ها در سطح اول

خدمات‌ها و مراقبت‌هایی که در سطح یک، برای اعضای تیم سلامت در نظر گرفته شده به شرح زیر است:

الف- مدیریت سلامت و جوانی جمعیت

- شناسایی محیط جغرافیایی محل خدمت
- شناسایی جمعیت تحت پوشش از نظر تعداد نفرات به تفکیک سن و جنس
- شناسایی جمعیت تحت پوشش از نظر مشکلات اثرگذار بر سلامت و جمعیت منطقه
- ثبت داده‌ها و مدیریت اطلاعات سلامت و جمعیت منطقه و جمعیت تحت پوشش
- پایش شاخص‌های جمعیتی منطقه (میزان باروری کلی (TFR^۱) ، ناباروری، زایمان طبیعی، سقط جنین، تک فرزندی،...) و گزارش منظم آن به سطوح بالاتر
- تدوین راهکارهای بومی برای حل مشکلات باروری منطقه و فرزندآوری با تاکید بر کاهش مهاجرت از مناطق روستایی و مرزی
- نظارت بر حسن اجرای دستورعمل‌ها و ابلاغیه‌های مرتبط با قانون حمایت از خانواده و جوانی جمعیت (مانند ارایه مشاوره فعال فرزندآوری، ممنوعیت ارایه رایگان اقلام جلوگیری از بارداری و مشاوره عوارض استفاده آنها و ممنوعیت انجام توبکتومی جز در موارد دستورعمل ماده ۵۲ قانون، ممنوعیت انجام وازکتومی، ممنوعیت ارایه مشاوره غربالگری ناهنجاری جنین...)
- شناسایی مدارس و محیط‌های آموزشی و اماکن تجمعی تحت پوشش
- شناسایی معضلات و مشکلات اثرگذار بر سلامت در منطقه
- ثبت داده‌ها و مدیریت اطلاعات سلامت اماکن تجمعی، مدارس و محیط‌های آموزشی (ثبت داده در چه سامانه‌ای)
- شناسایی چرخه کار مرکز و فعالیت واحدهای مختلف موجود در مرکز

^۱ Total Fertility Rate

- اقدام به حل مسائل بهداشتی از راه همکاری‌های درون‌بخشی و بین‌بخشی
- تلاش در حل مسائل سلامت جامعه از راه جلب مشارکت‌های مردمی
- همکاری در اجرای برنامه‌های دانشگاهی و کشوری
- همکاری در برنامه‌های مقابله با اثرات حوادث غیرمترقبه و عضویت در تیم‌های مذکور بر اساس شیوه نامه های کشوری (EOP)
- پایش و ارزشیابی خدمات تیم سلامت بر اساس دستورعمل‌های موجود

ب - توانمندسازی فرد و جامعه و مردمی سازی / فرهنگ سازی عمومی و بهداشتی

ب۱- آموزش و ارتقای سلامت

- توانمندسازی فردی و گروهی
 - برنامه خودمراقبتی فردی: توانمندسازی سفیران سلامت خانواده
 - تشکیل گروه های خودیار
 - برنامه توانمندسازی سفیران سلامت دانش آموز
 - برنامه توانمندسازی سفیران سلامت جوان: دانشجو، طلبه
 - برنامه آموزش سلامت گروهی
- مشارکت اجتماعی
 - برنامه نیازسنجی و مداخلات ارتقای سلامت
 - برنامه داوطلبان سلامت
 - برنامه خودمراقبتی سازمانی
 - برنامه خودمراقبتی اجتماعی
- ارتباط راهبرد اجرایی سلامت
 - برنامه آموزش سلامت همگانی (بسیج جامعه، تبلیغات، بازاریابی اجتماعی، ...)
 - برنامه ساماندهی رسانه های آموزش سلامت

ب۲: توانمندسازی جامعه در برابر حوادث غیرمترقبه

ارزیابی آمادگی و آموزش خانواده در برابر بلایا^۲

- منظور از بلایا و شرایط اضطراری عبارتند از: زلزله، سیل، خشکسالی، طوفان، رانش زمین، سرما یا گرمای شدید، آتش سوزی و وقوع پدیده ریزگردها و آلودگی هوا و غیره
- لازم است ارزیابی آمادگی در برابر بلایا حداقل سالی یکبار برای هر خانواده تحت پوشش برنامه انجام گیرد.

۲ برای اطلاع از جزئیات انجام کار از «راهنمای برنامه ارزیابی و ارتقای آمادگی خانوار در برابر بلایا (آموزش، پایش و ارزشیابی)» و مجموعه آموزشی «آمادگی خانوار در برابر مخاطرات طبیعی» استفاده نمایید.

- لازم است هر خانواده حداقل سالی یکبار بر اساس بسته آموزشی تدوین شده، برای آمادگی در برابر بلایا مورد آموزش قرار گیرد.
- برنامه آموزش توسط اعضای تعریف شده تیم پزشکی خانواده و بر اساس بسته آموزشی و فلوچارت های مربوطه انجام می گیرد.
- گزارش اجرای برنامه بر اساس شاخص های تعریف شده، به سطوح بالاتر ارسال می گردد.

ج- مراقبت از جامعه تحت پوشش هدف تعیین شده و اجرای برنامه های سلامت و جوانی جمعیت

مراقبت فعال از جامعه تحت پوشش بر اساس برنامه های سلامت تدوین و ابلاغ شده در نظام ارائه خدمات سلامت و توسط تیم سلامت اساس کار را در مناطق مختلف تشکیل می دهد. جزئیات مراقبت ها در ادامه آمده و برای انجام آنها ارائه کنندگان خدمت در این زمینه باید آموزش های لازم را دریافت نموده و مستندات مورد نیاز (بسته خدمت، راهنماها و دستورعمل ها) را در اختیار داشته باشد.

مراقب افراد بر اساس نمودار گردش کار (پیوست 1) صورت خواهد گرفت. به این ترتیب که در حالت عادی و برای افراد سالم مراقبتهای جاری هدف تلاش برای حفظ و ارتقای سلامتی در فواصل زمانی مشخص انجام شده و با مشاهده مشکلاتی در زمینه سلامتی افراد اعم از وجود عامل خطر یا احتمال ابتلا به بیماری، بر اساس دستورعمل مربوطه عمل خواهد شد.

ج ۱ - خدمات گروه سنی

مادران باردار

- ۱) شرح حال اولیه بارداری (مراقب سلامت)
- ۲) ایمن سازی بارداری (مراقب سلامت)
- ۳) درخواست و ثبت آزمایش های معمول بارداری (مراقب سلامت)
- ۴) درخواست و ثبت نتایج سونوگرافی در بارداری (مراقب سلامت)
- ۵) ارزیابی های روتین بارداری (ملاقات) (مراقب سلامت)
- ۶) ارزیابی تغذیه زن باردار (مراقب سلامت)
- ۷) مراقبت های معمول پس از زایمان (مراقب سلامت)
- ۸) ارزیابی برای معرفی دریافت بسته غذایی و بهداشتی موضوع ماده ۲۴ قانون جوانی جمعیت
- ۹) آموزش، تسهیل و ترغیب به زایمان طبیعی و پیشگیری از سقط عمدی جنین

تبصره: خدمات زنان باردار توسط مراقبین سلامت با رشته تحصیلی مامایی/ پزشکی خانواده ارائه خواهد شد.

گروه کودکان:

- ۱) ارزیابی اولیه شیرخوار (پزشک خانواده)

- 2) ارزیابی شیرخوار از نظر علایم و نشانه های خطر (مراقب سلامت و پزشک خانواده)
- 3) واکسیناسیون روتین کشوری (مراقب سلامت)
- 4) ارزیابی وضعیت رشد (مراقب سلامت و پزشک خانواده)
- 5) ارزیابی وضعیت تکامل (مراقب سلامت و پزشک خانواده)
- 6) ارزیابی وضعیت تغذیه (مراقب سلامت و پزشک خانواده)
- 7) ارزیابی وضعیت شیرخوار از نظر زردی (پزشک خانواده)
- 8) ارزیابی کودک از نظر وضعیت عمومی مطابق دستورعمل (پزشک خانواده)
- 9) ارزیابی بدرفتاری با کودکان (مراقب سلامت و پزشک خانواده)
- 10) ارزیابی مصرف مکمل های دارویی (مراقب سلامت)
- 11) ارزیابی وضعیت بینایی (مراقب سلامت)
- 12) ارزیابی وضعیت شنوایی (مراقب سلامت)
- 13) ارزیابی کودک از نظر کم کاری تیروئید و ابتلا به فنیل کتونوری (مراقب سلامت)
- 14) ارزیابی از نظر ابتلا به آسم (مراقب سلامت و پزشک خانواده)
- 15) پیگیری اختلالات حاصل از ارزیابی های فوق بر اساس دستورعمل های مربوطه (مراقب سلامت و پزشک خانواده)
- 16) ارزیابی برای معرفی دریافت بسته غذایی و بهداشتی موضوع ماده ۲۴ قانون جوانی جمعیت
- 17) ارزیابی، طبقه بندی، تو صیه و مشاوره با مادر در مورد وضعیت سلامت دهان و دندان (۳ تا ۵ روزگی لغایت یک ماهگی)

گروه نوجوانان: (ارایه خدمات در پایه های تحصیلی اول ابتدایی، چهارم ابتدایی، هفتم متوسطه و دهم متوسطه):

- 1) غربالگری تغذیه و پایش رشد (مراقب سلامت، پزشک خانواده)
- 2) مشاوره و مراقبت پیش از بارداری برای متاهلین (مراقب سلامت)
- 3) ارزیابی قد و نمای توده ی بدنی (مراقب سلامت)
- 4) واکسیناسیون روتین کشوری (مراقب سلامت)
- 5) مشاوره فرزندآوری زن متأهل (مراقب سلامت)
- 6) بررسی از نظر اختلال خونی و هیپاتیت (پزشک خانواده)
- 7) ارزیابی وضعیت بینایی (مراقب سلامت، پزشک خانواده)
- 8) ارزیابی وضعیت شنوایی (مراقب سلامت، پزشک خانواده)
- 9) ارزیابی سلامت روان (مراقب سلامت)
- 10) شرح حال روانپزشکی (پزشک خانواده)
- 11) معاینه و ارزیابی غده تیروئید (پزشک خانواده)

- 12) ارزیابی رفتارهای پرخطر از نظر مصرف دخانیات و مواجهه با دود (مراقب سلامت)
- 13) ارزیابی از نظر سلامت دهان و دندان (مراقب سلامت)
- 14) ارزیابی وضعیت پوست و مو از نظر پدیکلوز و گال (مراقب سلامت، پزشک خانواده)
- 15) ارزیابی از نظر سلامت اجتماعی (مراقب سلامت)
- 16) ارزیابی از نظر ابتلا به آسم (مراقب سلامت، پزشک خانواده)
- 17) ارزیابی از نظر روند بلوغ (پزشک خانواده)
- 18) ارزیابی از نظر مشکلات ادراری و تناسلی (پزشک خانواده)
- 19) ارزیابی از نظر اختلالات اسکلتی (پزشک خانواده)
- 20) ارزیابی از نظر هیپاتواسپیلونومگالی (پزشک خانواده)
- 21) ارزیابی از نظر ارگونومی دانش آموز (مراقب سلامت)
- 22) آموزش های مرتبط با ازدواج به هنگام و سالم، ترویج زایمان طبیعی، پیشگیری از ناباروری
- 23) پیگیری اختلالات حاصل از ارزیابی های فوق بر اساس دستورعمل های مربوطه (مراقب سلامت، پزشک خانواده)

گروه جوانان:

- 1) مشاوره فرزندآوری (مراقب سلامت)
- 2) مشاوره و مراقبت پیش از بارداری (مراقب سلامت)
- 3) ارزیابی قد و نمای توده‌ی بدنی (مراقب سلامت)
- 4) ارزیابی و شناسایی افراد مشکوک به آسم (مراقب سلامت، پزشک خانواده)
- 5) ارزیابی سلامت روان (مراقب سلامت)
- 6) شرح حال روانپزشکی (پزشک خانواده)
- 7) ارزیابی از نظر خطر ابتلا به فشارخون بالا (مراقب سلامت، پزشک خانواده)
- 8) ارزیابی از نظر وضعیت واکسیناسیون (مراقب سلامت)
- 9) ارزیابی از نظر هیپاتیت جوانان (مراقب سلامت، پزشک خانواده)
- 10) ارزیابی اولیه از نظر درگیری به دخانیات، مواد و الکل (مراقب سلامت)
- 11) ارزیابی از نظر سلامت اجتماعی (مراقب سلامت)
- 12) ارزیابی از نظر اختلالات خونی و فقر آهن (پزشک خانواده)
- 13) ارزیابی اختلالات تیروئید (پزشک خانواده)
- 14) آموزش های مرتبط با ازدواج به هنگام و سالم، ترویج زایمان طبیعی، پیشگیری از ناباروری
- 15) پیگیری اختلالات حاصل از ارزیابی های فوق بر اساس دستورعمل های مربوطه (مراقب سلامت، پزشک خانواده)

گروه میانسالان:

- ۱) مشاوره فرزندآوری (مراقب سلامت)
- ۲) مشاوره و مراقبت پیش از بارداری (مراقب سلامت)
- ۳) تن سنجی و ارزیابی الگوی تغذیه (مراقب سلامت)
- ۴) ارزیابی فعالیت بدنی (مراقب سلامت)
- ۵) خطرسنجی بیماری‌های قلبی و عروقی (مراقب سلامت)
- ۶) غربالگری سرطان‌های برست، کولورکتال (۵۰ تا ۶۰ سال)، سرویکس (مراقب سلامت)
- ۷) ارزیابی سلامت روان (مراقب سلامت)
- ۸) شرح حال روانپزشکی (پزشک خانواده)
- ۹) ارزیابی اولیه درگیری با دخانیات، مواد و الکل (مراقب سلامت)
- ۱۰) ارزیابی افراد مشکوک به آسم (مراقب سلامت)
- ۱۱) ایمن سازی با واکسن توأم بزرگسال (مراقب سلامت)
- ۱۲) خونریزی غیر طبیعی واژینال (مراقب سلامت)
- ۱۳) ارزیابی وضعیت عفونت آمیزشی و ایدز (مراقب سلامت)
- ۱۴) تاریخچه باروری و یائسگی (مراقب سلامت)
- ۱۵) ارزیابی علائم و عوارض یائسگی (مراقب سلامت)
- ۱۶) آموزش‌های مرتبط با ازدواج به هنگام و سالم، ترویج زایمان طبیعی، پیشگیری از ناباروری
- ۱۷) پیگیری اختلالات حاصل از ارزیابی‌های فوق بر اساس دستورعمل‌های مربوطه (مراقب سلامت، پزشک خانواده)

گروه سالمندان:

- ۱) غربالگری تغذیه (مراقب سلامت)
- ۲) شناسایی و طبقه بندی خطرپذیری سالمندان (مراقب سلامت)
- ۳) غربالگری افسردگی (مراقب سلامت)
- ۴) ارزیابی خطر سقوط و عدم تعادل (مراقب سلامت)
- ۵) خطرسنجی بیماری‌های قلبی و عروقی (مراقب سلامت، پزشک خانواده)
- ۶) غربالگری سرطان‌های برست، کولورکتال (۶۰ تا ۷۰ سال) (مراقب سلامت)
- ۷) ارزیابی سلامت روان (مراقب سلامت)
- ۸) شرح حال روانپزشکی (پزشک خانواده)
- ۹) ایمن سازی با واکسن توأم بزرگسال (مراقب سلامت)
- ۱۰) پیگیری اختلالات حاصل از ارزیابی‌های فوق بر اساس دستورعمل‌های مربوطه (مراقب سلامت، پزشک خانواده)

ج ۲ - مراقبت های گروه های ویژه:

هرگونه اختلال شناسایی شده یا مشکوک که برای تشخیص نهایی یا درمان نیاز به پیگیری، مراقبت، ارجاع به سطوح بالاتر باشد تحت عنوان مراقبت های گروه های ویژه (ناباروری و انواع سقط به ویژه سقط مکرر) در نظر گرفته می شود و تیم پزشکی خانواده ملزم به ارائه خدمات مراقبتی و ... بر اساس دستورعمل های مربوطه می باشد.

• ج ۱-۲ ارائه خدمات ناباروری (پیشگیری و غربالگری مشکلات باروری / ناباروری):

- آشنایی و ارتقای دانش ارائه دهندگان خدمات سلامت در خصوص خدمات ناباروری
- ارتقاء آگاهی، نگرش و عملکرد جامعه در زمینه کاهش عوامل مستعد کننده ناباروری
- آموزش و ارائه مشاوره در مورد آناتومی و فیزیولوژی دستگاه تناسلی مردان و زنان به زبان ساده با تکیه بر تبیین بحث ناباروری
- آموزش و ارائه مشاوره در مورد فرایند قاعدگی و بارداری
- آموزش و ارائه مشاوره با تعریف ناباروری و شیوع آن و راه های پیشگیری از آن
- آموزش اصلاح سبک زندگی و تغذیه بر اساس تاثیر بر باروری
- آموزش راه های افزایش قدرت باروری زنان و مردان
- غربالگری/ تشخیص بهنگام افراد دارای عامل مستعد کننده یا مشکوک به ناباروری
- در صورت نیاز، ارجاع به کارشناس تغذیه
- شناسایی، ارزیابی و ارجاع افراد مشکوک به ناباروری/ اندومتریوز/ سندروم تخمدان پلی کیستیک

• ج ۲-۲ مراقبت و درمان بیماری های واگیر:

لزوم پیشگیری از این بیماریها و ابتلا به آنها، ارتباطی با سن افراد ندارد و اولویت و شیوع بیماری در منطقه باید مورد توجه قرار گیرد. اقدامات مورد نظر در مراقبت و درمان بیماری های واگیر (فهرست زیر) عبارت است از:

آموزش افراد جامعه برای شناخت بیماری و راه های پیشگیری از ابتلا به آن، شناخت موارد مشکوک، انجام اقدامات مناسب جهت تشخیص به موقع بر اساس نظام سندرمیک و دستورعمل های موجود، ارجاع موارد مورد نیاز، پیگیری نتیجه ارجاع

- کرونا و ویروس ها (کووید- ۱۹)
- آنفلوانزا
- فلج اطفال
- سرخک
- سرخچه و سندرم سرخچه مادرزادی

خدمات سلامت سطح اول

- دیفتری
- سیاه سرفه
- اچ ای وی/ایدز
- بیماری های آمیزشی
- سل
- جذام
- مالاریا
- تب دانگی و بیماری های منتقله توسط پشه آئدس
- هاری
- کالآزار (لشمانیوز احشایی)
- تب خونریزی دهنده ویروسی کریمه-کنگو (CCHF)
- سالک (لشمانیوز جلدی)
- تب مالت
- سیاه زخم
- کیست هیداتیک
- هپاتیت های ویروسی (B, C)
- مننژیت
- وبا
- تیفوئید
- اسهال خونی
- بوتولیسم
- سایر بیماری های منتقله از آب و غذا (طغیان ها)
- بیماری های نوپدید
- مار و عقرب گزیدگی

توجه: در ارائه خدمات مورد نیاز مراجعین استفاده از راهنماهای بالینی و استانداردهای ارائه خدمات الزامی است.

د- پذیرش موارد ارجاعی و ارائه پس‌خوراند مناسب

- ارجاع بین اعضای تیم سلامت بر اساس استانداردهای تعریف شده خدمات صورت گرفته و دریافت ارجاع، انجام اقدامات مناسب و ارائه خدمات به موارد ارجاعی، ارائه پس‌خوراند و پیگیری این موارد بر اساس استاندارد تعیین شده الزامی است.

ه- درمان بیمار و تدبیر فوریت‌ها

(در مواردی که راهنمای بالینی درمان تدوین شده، ارایه خدمات بر اساس راهنما می‌باشد و در مواردی که راهنمای بالینی تهیه و ابلاغ نشده است، ملاک تشخیص، درمان و نیاز به ارجاع، نظر پزشک خانواده است.)

• خدمت ویزیت

- مصاحبه با بیمار و گرفتن شرح حال
- معاینه (جسمی_روانی)
- ارزیابی علائم و نشانه‌ها و طراحی مسیر تشخیص
- پیش‌بینی و اجرای برنامه‌های درمانی
- ثبت کلیه داده‌ها در سامانه پرونده الکترونیک
- تعیین تاریخ مراجعه یا پیگیری مجدد بیمار، حسب مورد
- انجام خدمات تزریقات و وصل سرم و پانسمان
- اقدامات و مداخلات ساده جراحی و بالینی: این خدمات شامل کلیه پروسیجرهای جراحی و مداخلات غیر تخصصی درمانی مبتنی بر کوریکولوم آموزشی پزشکی عمومی و استانداردهای خدمتی می‌باشد، که حسب مهارت و تمایل پزشک خانواده به صورت اختیاری به شرح زیر انجام می‌شود. (فهرست این خدمات مطابق فهرست سازمان‌های بیمه خواهد بود)

- کشیدن ناخن
- برداشتن خال و لیبوم و زگیل (در موارد غیر زیبایی)
- نمونه برداری از پوست و مخاط
- کاتتریزاسیون ادراری
- ختنه
- آتل بندی شکستگی‌ها
- شستشوی گوش
- خارج کردن جسم خارجی
- کار گذاشتن لوله معده و رکتوم
- درمان نگهدارنده با متادون برای مبتلایان به سوء مصرف مواد (مشروط به اخذ گواهی ارایه خدمت)
- معاینات طب کار (مشروط به اخذ گواهی ارایه خدمت)

• فوریت‌ها

در صورت مراجعه بیمار در شرایط اورژانسی به پایگاه پزشک خانواده، پزشک خانواده باید اقدامات اولیه را انجام و به اورژانس ۱۱۵ اطلاع رسانی نماید.

- انجام احیاء قلبی ریوی
- لوله گذاری تراشه
- اقدامات اولیه در مسمومیت ها
- اقدامات اولیه در اورژانسهای تنفسی
- اقدامات اولیه در بیماران مصدوم
- اقدامات اولیه در افراد دارای افکار خودکشی
- اقدامات اولیه در مدیریت بیمار با بیش مصرفی مواد و الکل
- اقدامات اولیه در بیماران اورژانسی و هماهنگی برای انتقال مجروح به سطوح بالاتر برای ادامه درمان
- بخیه و دبریدمان زخمها
- اقدامات اولیه در صورت بروز علائم زایمان قریب الوقوع و سقط جنین
- در خصوص مراجعین اورژانس های اجتماعی پس از انجام اقدامات اولیه ، با اورژانس ۱۲۳ تماس حاصل گردد
- خدمات اختیاری صرفا به جمعیت تحت پوشش پزشک خانواده ارایه خواهد شد.
- پزشک خانواده مجاز به انجام خدمات زیبایی پوست (تزریق ژل و بوتاکس و.....) در پایگاه پزشکی خانواده در ساعات کار موظف یا غیر موظف پزشکی خانواده نمی باشد.

و- ارجاع مناسب و به موقع، پیگیری موارد ارجاع شده به سطح بالاتر و دریافت پس خوراند از سطح

بالاتر و انجام اقدامات مورد نیاز بر اساس پس خوراند

- ارجاع مراجعان نیازمند به خدمات تکمیلی به سطوح بالاتر
- پی گیری بیماران و خدمات مورد نیاز مراجعان
- پیگیری دریافت بازخورد از سطوح پذیرنده ارجاع
- تنظیم و ارائه گزارش های مورد نیاز
- تبادل اطلاعات یا هماهنگی برای فرستادن پروندهی فرد یا افراد تحت پوشش به یکی دیگر از پزشکان خانواده

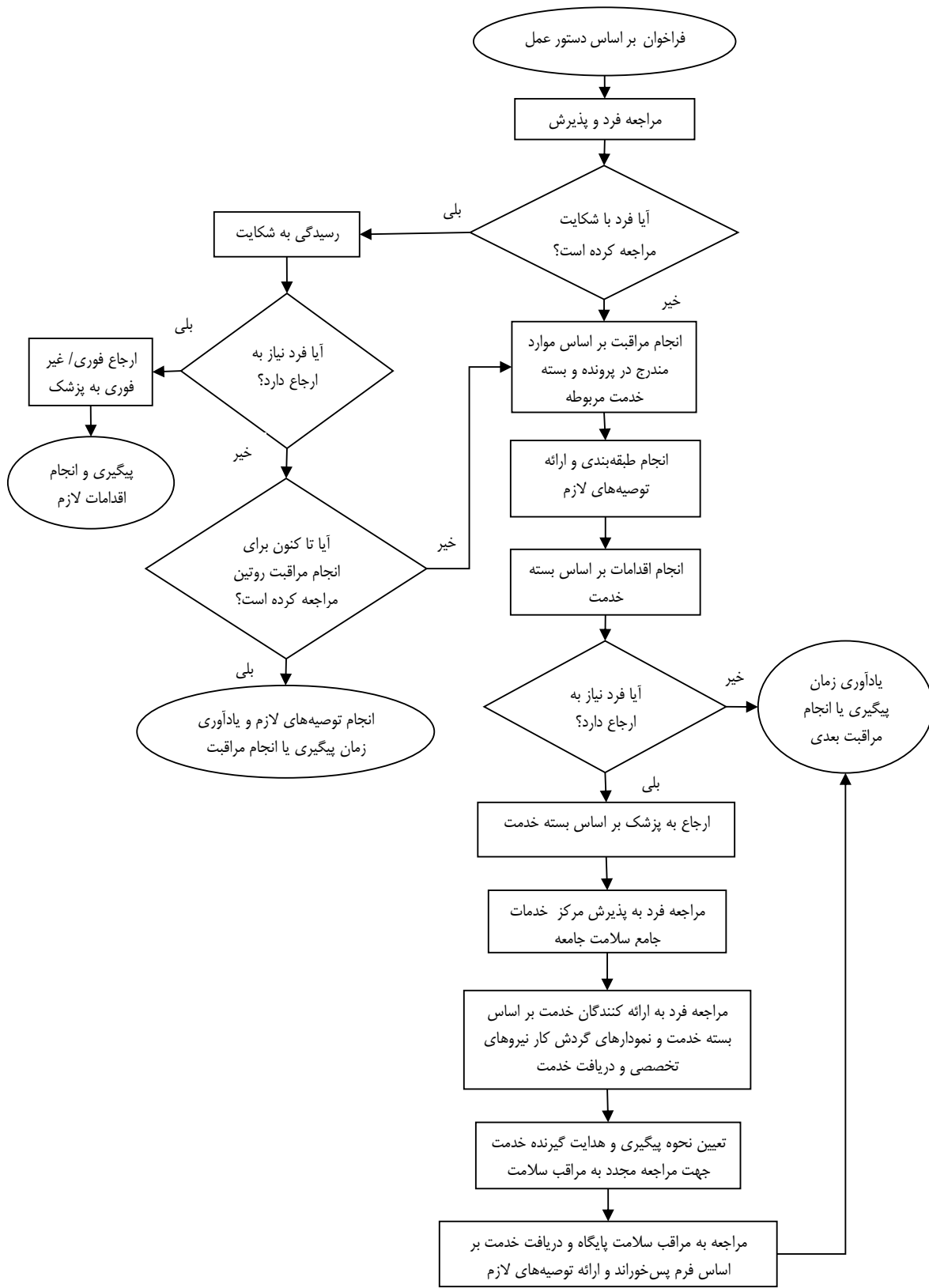
ز- برنامه های مدیریت خطر بلایا و حوادث

- شناسایی مخاطرات تهدید کننده مرکز
- ارزیابی آمادگی عملکردی مرکز
- ارزیابی خطر غیرسازه ای مرکز
- ارزیابی خطر سازه ای
- ارزیابی عوارض روانشناختی ناشی از حوادث و بلایا
- ثبت داده ها منتج از ارزیابی ایمنی مرکز در نرم افزار مربوطه
- استخراج زیج بلایا و نصب آن در مورد مرکز
- انجام اقدامات کاهش آسیب پذیری غیرسازه ای

خدمات سلامت سطح اول

- ارتقاء آمادگی عملکردی مرکز
- انجام ارزیابی های فوق به صورت سالانه
- ارسال گزارش ارزیابی خطر به سطح بالاتر
- تهیه و ارائه گزارش فوری بلافاصله و در فاصله ۱۵ روز پس از وقوع مخاطره به سطح بالاتر و تکمیل فرم گزارش فصلی حداکثر تا روز دهم ماه اول هر فصل و ارسال به سطح بالاتر

پیوست ۱: نمودار گردش کار در پایگاه و مرکز خدمات جامع سلامت



فددمات سلامت سطم اول

پپوست ۲: شرح خدمات ارائه شده توسط اعضاى تيم سلامت در حيطه مراقبت پيش از باردارى تا پس از زايمان

منابع	بهداشتكار دهان و دندان/ دندان پزشك	پزشك/ ماما	مراقب سلامت / بهورز	نوع خدمت	شرح خدمت	رديف
					مصاحبه و تشكييل پرونده	
الف ۱ و ۲، كتاب مراقبت هاى ادغام يافته سلامت مادران (ويژه پزشك و ماما)		*		*	بررسى مشخصات فردى و خانوادگى و سابقه باردارى و زايمان قبلى، بيمارى و ناهنجارى، اختلالات روان، رفتارهاى پر خطر، اعتياد، مصرف سيگار / الكل، رژيم غذايى خاص، ارزشهاى تغذيه	
الف ۱ و ۲ و ۳، كتاب مراقبت هاى ادغام يافته سلامت مادران (ويژه پزشك و ماما)	*	*		*	معايينه باليني و ارجاع در صورت نياز (معايينه توسط پزشك عمومى و مواردى كه با * مشخص شده است ترجيحاً توسط ماما يا پزشك عمومى زن انجام مى شود)	
الف ۴، كتاب مراقبت هاى ادغام يافته سلامت مادران (ويژه پزشك و ماما)		*		*	اندازه گيرى قد و وزن، تعيين نمايه توده بدنى، علائم حياتى، معايينه فزيكى، دهان و دندان، واژن و لگن*	
					درخواست آزمايشها يا بررسى تكميلى	
الف ۴، كتاب مراقبت هاى ادغام يافته سلامت مادران (ويژه پزشك و ماما)		*		*	آنتى بادى ضد سرخچه (در صورت نياز)، HIV و VDRL (در رفتار پر خطر)	مراقبت پيش از باردارى
					آموزش و مشاوره، تجويز مكملها و ايمون سازى	
الف ۱ و ح (راهنما) كتاب مراقبت هاى ادغام يافته سلامت مادران (ويژه پزشك و ماما)		*		*	بهداشت فردى، روان، جنسى، دهان و دندان، تغذيه/ مكمل هاى داروئى، عدم مصرف مواد و الكل، زمان مناسب باردار شدن، فرزند پرورى	
الف ۱ و ح ۶، كتاب مراقبت هاى ادغام يافته سلامت مادران (ويژه پزشك و ماما)		*		*	تجويز اسيد فوليك / اسيد فوليك حاوى يد	
					تزييق واكسن توأم و سرخچه، هپاتيت	
					مصاحبه و تشكييل يا بررسى پرونده شامل	
ب ۱ و ۲ و ۳، پ ۱ تا ۱۹، كتاب مراقبت هاى ادغام يافته سلامت مادران (ويژه پزشك و ماما) و الف ۱ و ۲ و ۳ (ويژه كارخان، كارشناس)		*	*	*	بررسى پرونده و آشنائى با وضعيت باردارى فعلى و قبلى، تعيين سن باردارى، بيمارى و ناهنجارى، اختلالات روان، رفتارهاى پر خطر، اعتياد، مصرف سيگار	مراقبت باردارى

فددمات سلامت سطم اول

منابع	بهداشتکار دهان و دندان/ دندان پزشک	پزشک/ ماما	کاردان / کارشناس مراقب سلامت / بهورز	نوع خدمت		شرح خدمت	عنوان خدمت	ردیف
				مراقبت				
						و الکل، شکایت های شایع و علامت نیازمند مراقبت ویژه، مصرف مکملها و گروههای غذایی، تروما، ارزیابی تغذیه، غربالگری سلامت روان انجام مراقبت های ویژه در صورت نیاز		
						معاینه بالینی و ارجاع در صورت نیاز		
ب ۱ و ۲ و ۳، پ ۱ تا ۱۹ کتاب مراقبت های ادغام یافته سلامت مادران (ویژه پزشک و ماما) و الف ۱ و ۲ و ۳ (ویژه کارخان، کارشناس)	*	*	*	*	*	اندازه گیری قد و وزن، تعیین نمایه توده بدنی، ترسیم منحنی وزن گیری، علامت حیاتی، معاینه فیزیکی، دهان و دندان، بررسی ارتفاع رحم، شنیدن صدای قلب جنین، حرکت جنین انجام مراقبت های ویژه در صورت نیاز		
ب ۱ و ۲ و ۳ و پ ۱۹ کتاب مراقبت های ادغام یافته سلامت مادران (ویژه پزشک و ماما) و الف ۱ و ۲ و ۳ (ویژه کارخان، کارشناس)		*			*	درخواست آزمایش، تفسیر و بررسی های تکمیلی VDRL و HIV BUN, Cr, HBSAg, CBC, BG, Rh, FBS, U/A, U/C, نوبت اول و دوم کومبس غیر مستقیم، OGTT سونوگرافی		
ب ۱ و ۲ و ۳ و ح ۳ (راهنما) کتاب مراقبت های ادغام یافته سلامت مادران (ویژه پزشک و ماما) و الف ۱ تا الف ۳ و ت (راهنما) ویژه کارخان، کارشناس		*	*	*	*	آموزش و مشاوره، تجویز مکملها و ایمن سازی بهداشت فردی و روان و جنسی، بهداشت دهان و دندان، عدم مصرف دارو و مواد مخدر، عدم کشیدن سیگار و دخانیات، عدم مصرف الکل، تغذیه و مکمل های دارویی، شکایت شایع، علامت خطر، مشاوره باروری سالم و شیردهی نوزاد و فاصله گذاری مناسب، فواید زایمان طبیعی، مراقبت از نوزاد، علامت خطر نوزاد، معرفی مادر به کلاس های آمادگی برای زایمان، فرزند پروری		
ب ۱ و ۲ و ح ۳ و کتاب مراقبت های ادغام یافته سلامت مادران (ویژه پزشک و ماما) و الف ۱ و ۲ و ۳ (ویژه کارخان، کارشناس)		*	*	*	*	تجویز اسید فولیک / اسید فولیک حاوی ید، آهن و مولتی ویتامین مینرال		

فددمات سلامت سطمع اول

منابع	بهداشتکار دهان و دندان / دندان پزشک	پزشک / ماما	کاردان / کارشناس مراقب سلامت / بهورز	نوع خدمت		شرح خدمت	عنوان خدمت	ردیف
				مراقبت				
راهنمای کشوری ایمنسازی		*	*	*	*	تزریق واکسن توأم		
ب کتاب مراقبت های ادغام یافته سلامت مادران (ویژه پزشک و ماما)		*		*	*	تجویز و تزریق ایمنوگلوبولین ضد دی		
مصاحبه و تشکیل یا بررسی پرونده								
ج ۱ و ۲ و ۹ کتاب مراقبت های ادغام یافته سلامت مادران (ویژه پزشک و ماما) و ب ۱ و ۲ و پ (ویژه کاردان، کارشناس)		*	*	*	*	بررسی پرونده و آشنایی با وضعیت مادر و وضعیت زایمان، سؤال در مورد ترشحات مهبل و خونریزی، مشکلات ادراری - تناسلی و اجابت مزاج، اختلالات روانی شایع در دوره بعد از زایمان، سوء مصرف مواد و الکل، بیماری زمینهای، وضعیت شیردهی، سرگیجه، شکایت شایع، درد، مصرف مکمل های دارویی		
معاینه بالینی و ارجاع در صورت نیاز								
ج ۱ و ۲ و ۸ کتاب مراقبت های ادغام یافته سلامت مادران (ویژه پزشک و ماما) و ب ۱ و ۲ (ویژه کاردان، کارشناس)		*	*	*	*	انجام مراقبت های ویژه در صورت نیاز		
درخواست آزمایش و بررسی های تکمیلی								
ج ۲ کتاب مراقبت های ادغام یافته سلامت مادران (ویژه پزشک و ماما) و ت (راهنما) (ویژه کاردان، کارشناس)		*	*	*	*	معاینه چشم، پستان ها، شکم (رحم)، اندامها، محل بچیه ها، کنترل علائم حیاتی، حال عمومی، انجام مراقبت های ویژه در صورت نیاز		مراقبت پس از زایمان
آموزش و مشاوره، تجویز مکملها و ایمن سازی								
ج ۱ و ۲ و ح (راهنما) کتاب مراقبت های ادغام یافته سلامت مادران (ویژه پزشک و ماما) و ب (ویژه کاردان، کارشناس)		*	*	*	*	پاپ اسمیر و درخواست OGTT ، FBS در مراقبت سوم		
بهداشت فردی، روان و جنسی، بهداشت دهان و دندان، تغذیه و مکمل های دارویی، شکایت شایع، نحوه شیردهی و مشکلات آن، علائم نیازمند مراقبت ویژه مادر و نوزاد، زمان مناسب بارداری بعدی، مراقبت از نوزاد، فرزند پروری								

فددمات سلامت سطم اول

منابع	بهداشتکار دهان و دندان/ دندان پزشک	پزشک/ ماما	مراقب سلامت / بهورز کاردان / کارشناس	نوع خدمت		شرح خدمت	عنوان خدمت	ردیف
				مراقبت	نوع خدمت			
ج ۱ و ح ۶ کتاب مراقبت های ادغام یافته سلامت مادران (ویژه پریشک و ماما) و ب ۱ (ویژه کاردان، کارشناس)		*	*	*	*	آهن و مولتی ویتامین مینرال تا ۳ ماه پس از زایمان		
ت ۱ و ت ۱۳ کتاب مراقبت های ادغام یافته سلامت مادران (ویژه پریشک و ماما)		*		*	*	مصاحبه و تشکیل یا بررسی پرونده	مراقبت های معمول زایمان و بلافاصله پس از زایمان تا ۶ ساعت (واحد تسهیلات	
ت ۱ تا ۴ و ت ۱ تا ۱۳ کتاب مراقبت های ادغام یافته سلامت مادران (ویژه پریشک و ماما)		*		*	*	گرفتن شرح حال، ارزیابی اولیه، بررسی سوابق بارداری و زایمان قبلی و فعلی، سوابق بیماری		
ت ۱ تا ۴ و ت ۱ تا ۱۳ کتاب مراقبت های ادغام یافته سلامت مادران (ویژه پریشک و ماما)		*		*	*	معاینه بالینی و ارجاع در صورت نیاز		
ت ۳ تا ۴ و ت ۱ تا ۱۳ کتاب مراقبت های ادغام یافته سلامت مادران (ویژه پریشک و ماما)		*		*	*	علامه حیاتی، مانور لیوولد، صدای قلب جنین، کنترل انقباضات رحمی، وضعیت ظاهری ناحیه تناسلی، معاینه واژینال		
						مراقبت های زایمان		
						انجام مراقبت های مرحله اول تا چهارم زایمان ، مراقبت های نوزاد، مراقبت های ۶ ساعت اول پس از زایمان مادر و نوزاد، تجویز دارو های لازم		
						آموزش و مشاوره		

پبوست 3 : شرح خدلمات ارآئه شده توسط اعضای تیم سلامت در حیطه مراقبت کودکان گروه سنی صفر تا ۵ سال

منابع	نوع نقش								نوع خدمت			شرح خدمت	عنوان خدمت	ردیف
	مراقبت	دندانپزشکی	آرشیاتس روان	آرشیاتس بچده	ما	مراقبت سلامت/بهورز	پزشک	واکسیناسیون	مراقبت	تشخیصی / فیزیکی / ارزیابی	نوع خدمت			
دستورالعمل کشوری غربالگری بیماری کم کاری تیروئید نوزادان ویژه کارشناس					*	*	*	*	*	*	*	ارزیابی کودک از نظر کم کاری تیروئید (غربالگری اول) -ارزیابی کودک از نظر کم کاری تیروئید (غربالگری دوم) -ارزیابی کودک از نظر کم کاری تیروئید (ثبت نتیجه تست وریدی) -ارزیابی کودک از نظر کم کاری تیروئید (غربالگری نوبت سوم کودک نارس) -ارزیابی کودک از نظر کم کاری تیروئید (غربالگری نوبت چهارم کودک نارس) -ارزیابی نوبت سوم کودک نارس از نظر کم کاری تیروئید-ثبت نتیجه تست وریدی -ارزیابی نوبت چهارم کودک نارس از نظر کم کاری تیروئید-ثبت نتیجه تست وریدی	ارزیابی کودک از نظر کم کاری تیروئید	۱
	دستورالعمل کشوری غربالگری بیماری کم کاری تیروئید نوزادان ویژه کارشناس					*	*	*	*	*	*	*	مراقبت بیمار مبتلا به کم کاری تیروئید	۲

خدمات سلامت سطح اول

منابع	نوع نقش								نوع خدمت			شرح خدمت	عنوان خدمت	ردیف	
	مدیر کل	رئیس مرکز	رئیس بخش	کارشناس	کارشناس ارشد	مراقب سلامت/توسعه سلامت	کارشناس بهداشت	مراقب سلامت	تشخیص / غربالگری	مراقبت	واکسیناسیون				
بوکت کودک سالم						*			*				ارزیابی کودک از نظر وضعیت بینایی (اولین ویزیت زیر ۲ ماه) - غیر پزشک ارزیابی کودک از نظر وضعیت بینایی (۷ ماهگی) - غیر پزشک ارزیابی کودک از نظر وضعیت بینایی (۴ سالگی) - غیر پزشک ارزیابی کودک از نظر وضعیت بینایی (سن ۶ تا ۹ ماه) - پزشک ارزیابی از نظر وضعیت بینایی (سن ۶ تا ۹ ماه) - پزشک ارزیابی کودک از نظر وضعیت بینایی (۴ تا ۵ سالگی) - پزشک	ارزیابی بینایی کودک از نظر وضعیت	۳
						*			*				ارزیابی شنوایی دوره نوزادی - غیر پزشک (حالت ایده آل ۰ تا ۲۸ روزگی است، اما توجه شود خدمت تا پایان ۵ ماهگی قابل ارائه می باشد. این خدمت تا ۶۰ ماهگی طبق فواصل زمانی بوکت کودک سالم پیگیری می شود) ارزیابی کودک از نظر وضعیت شنوایی (ویزیت ۳ سالگی) - غیر پزشک ارزیابی شنوایی دوره نوزادی - پزشک ارزیابی کودک از نظر وضعیت شنوایی ۳ سالگی - پزشک	ارزیابی شنوایی کودک از نظر وضعیت	۴
راهنمای ملی آسم (دستورالعمل پیشگیری، تشخیص و درمان) برنامه کشوری تشخیص، درمان و مراقبت آسم در PHC (متن آموزشی بهروز امراقب سلامت)						*			*				ارزیابی و شناسایی افراد مشکوک به آسم - غیر پزشک فرایند تشخیص، درمان بیماری آسم - پزشک	شناسایی و تشخیص افراد مشکوک به آسم	۵

خدمات سلامت سطح اول

منابع	نوع نقش								نوع خدمت			شرح خدمت	عنوان خدمت	ردیف		
	تشخیص/تجویز	تشخیص	تشخیص	تشخیص	تشخیص	تشخیص	تشخیص	تشخیص	تشخیص	تشخیص	تشخیص					
- راهنمای ملی آسم (دستورالعمل پیشگیری، تشخیص و درمان) - برنامه کشوری تشخیص، درمان و مراقبت آسم در PHC (متن آموزشی بهروز/مراقب سلامت)															۶	
																مراقبت بیمار مبتلا به آسم
- دستورالعمل مراقبت برنامه غربالگری نوزادان برای بیماری متابولیک ارثی (فنیل کتونوری) - بولت مراقبت ادغام یافته کودک سالم																۷
																ارزایی کودک از نظر بیماری های متابولیک ارثی (شامل فنیل کتونوری)
																۸
																ارزایی کودک از نظر سلامت دهان و دندان
- راهنمای بالینی دیابت نسخه سال ۱۴۰۰ - مجموعه دستورالعمل های برنامه کشوری دیابت																۹
																مراقبت بیمار مبتلا به دیابت

فدلمات سلامت سطم اول

ردیف	عنوان خدمت	شرح خدمت	نوع نقش								منابع	
			تشخیصی / غربتی	مراقبت	واکنش و پاسخ	حکمت	مراقبت	مراقبت	مراقبت	مراقبت		مراقبت
۱۰	بررسی انجام معاینه کودک توسط (پزشک)	بررسی انجام معاینه کودک (۵-۳ روزگی) بررسی انجام معاینه کودک توسط پزشک (۶ ماهگی ، یکسالگی ، ۲سالگی ، ۳سالگی ، ۶۰ ماهگی)	*			*						بوکت کودک سالم/ سامانه سیب
۱۱	ارزیابی کودک از نظر مصرف مکملها (غیر پزشک)	ارزیابی کودک از نظر مصرف مکملهای دارویی ۳-۵ روزگی ارزیابی کودک از نظر مصرف مکملهای دارویی (۱۵-۱۴ روزگی ، ۳۰-۴۵ روزگی ، ۲ ماهگی ، ۴ ماهگی ، ۶ ماهگی ، ۷ ماهگی ، ۹ ماهگی ، یک سالگی ، ۱۵ ماهگی ، ۱۸ ماهگی ، ۲۴ ماهگی)	*			*						بوکت کودک سالم/ سامانه سیب
۱۲	ارزیابی رشد کودک کمتر از ۵ سال (غیرپزشک)	ارزیابی رشد کودک کمتر از ۵ سال ۳-۵ روزگی ارزیابی رشد کودک کمتر از ۵ سال (۱۵-۱۴ روزگی ، ۳۰-۲۵ روزگی ، ۲ ماهگی ، ۴ ماهگی ، ۶ ماهگی ، ۷ ماهگی ، ۹ ماهگی ، یک سالگی ، ۱۵ ماهگی ، ۱۸ ماهگی ، ۲۴ ماهگی ، ۲۵ سالگی ، ۳سالگی ، ۴ سالگی ، ۵سالگی)	*			*						بوکت کودک سالم/ سامانه سیب
۱۳	ارزیابی وضعیت تغذیه شیرخوار بیشتر از ۶ماه (غیر پزشک)	ارزیابی وضعیت تغذیه شیرخوار بیشتر از ۶ ماه (۷ ماهگی ، ۹ ماهگی ، یک سالگی ، ۱۵ ماهگی ، ۱۸ ماهگی ، ۲۴ ماهگی ، ۲۵ سالگی)	*			*						بوکت کودک سالم/ سامانه سیب
۱۴	ارزیابی وضعیت تغذیه شیرخوار کمتر از ۶ ماه (غیر پزشک)	ارزیابی وضعیت تغذیه شیرخوار کمتر از ۶ ماه (۵-۳ روزگی) ارزیابی وضعیت تغذیه شیرخوار کمتر از ۶ ماه (۱۵-۱۴ روزگی ، ۳۰-۲۵ روزگی ، ۲ ماهگی ، ۴ ماهگی ، ۶ ماهگی)	*			*						بوکت کودک سالم/ سامانه سیب

فدلمات سلامت سطم اول

منابع	نوع نقش								نوع خدمت			شرح خدمت	عنوان خدمت	ردیف	
	هك و كاشته برون خفاي مرم	كشك بونامه	نار شراي	هك	هك-هك سلامت خفاي مرم	مراقبه سلامت خفاي مرم	كشك بونامه	مراقبه سلامت خفاي مرم	مراقبه سلامت خفاي مرم	مراقبه سلامت خفاي مرم	مراقبه سلامت خفاي مرم				
بوكلت كودك سالم/ سامانه سيب				*	*	*	*	*	*	*			ارزيابي شير خوار از نظر علامت و نشانه هاي خطر - (غير پزشك)	ارزيابي شير خوار از نظر علامت و نشانه هاي خطر - (غير پزشك)	۱۵
بوكلت كودك سالم/ سامانه سيب				*	*	*	*	*	*	*			ارزيابي كودك از نظر وضعيت دور سر ۳-۵ روزگي ارزيابي كودك از نظر وضعيت دور سر (۱۵-۱۴ روزگي ، ۳۰-۴۵ روزگي ، ۲ ماهگي ، ۴ ماهگي ، ۶ ماهگي ، ۷ ماهگي ، ۹ ماهگي ، يك سالگي ، ۱۵ ماهگي ، ۱۸ ماهگي ، ۲۴ ماهگي ، ۲۵ سالگي ، ۳ سالگي ، ۴ سالگي ، ۵ سالگي)	ارزيابي كودك از نظر وضعيت دور سر ۳-۵ روزگي ارزيابي كودك از نظر وضعيت دور سر (۱۵-۱۴ روزگي ، ۳۰-۴۵ روزگي ، ۲ ماهگي ، ۴ ماهگي ، ۶ ماهگي ، ۷ ماهگي ، ۹ ماهگي ، يك سالگي ، ۱۵ ماهگي ، ۱۸ ماهگي ، ۲۴ ماهگي ، ۲۵ سالگي ، ۳ سالگي ، ۴ سالگي ، ۵ سالگي)	۱۶
بوكلت كودك سالم/ سامانه سيب					*	*	*	*	*	*			ارزيابي تكامل ۲ ماهگي (RED FLAG) غربالگري تكامل ۶ ماهگي با استفاده از پرسشنامه ASQ غربالگري تكامل ۹ ماهگي (RED FLAG) غربالگري تكامل ۱۲ ماهگي با استفاده از پرسشنامه ASQ غربالگري تكامل ۱۸ ماهگي (RED FLAG)	غربالگري تكامل با استفاده از پرسشنامه ASQ غربالگري تكامل ۹ ماهگي (RED FLAG) غربالگري تكامل ۱۲ ماهگي با استفاده از پرسشنامه ASQ غربالگري تكامل ۱۸ ماهگي (RED FLAG)	۱۷

خدمات سلامت سطح اول

منابع	نوع نقش								نوع خدمت			شرح خدمت	عنوان خدمت	ردیف	
	مراقب سلامت	کنترل کننده	مشاور	تسهیل کننده	ارزاینده	مراقب سلامت	مراقب سلامت	مراقب سلامت	تشخیصی/تحقیقی	مراقبه	واکنش/توسعه				
									*						
در صورت ارجاع از مراقب سلامت /اما/بهبورز									*				ارزیابی شیرخوار کمتر از ۲ ماه از نظر نشانه های خطر (پزشک)		۱۸
در صورت ارجاع از مراقب سلامت /اما/بهبورز									*				ارزیابی شیرخوار دختر در اولین معاینه(شیرخوار سالم) (پزشک)		۱۹
در صورت ارجاع از مراقب سلامت /اما/بهبورز									*				ارزیابی وضعیت تغذیه کودک سالم با شیر مادر زیر ۲ ماه (پزشک)		۲۰

فددمات سلامت سطم اول

منابع	نوع نقش								نوع خدمت			شرح خدمت	عنوان خدمت	ردیف	
	مراقب تا طر بتمازها	دنا تیرشک	تار شتاس روان	تار شتاس بفتا به	ما	مراقب سلامت-ما	مراقب سلامت/بهورز	پزشک	واکتیساتیون	مراقبت	صتخص/فتانی/ارزیابی				
							*			*			معاینه و ارزیابی غده تیروئید (۵ تا ۱۸ سال) (پزشک)	ارزیابی غده تیروئید	۵
							*			*			سنجش بینایی را توسط چارت اسلنن، طبق راهنمای "سنجش بینایی با چارت اسلنن" انجام دهید	بررسی اختلال دید و در صورت نیاز ارجاع به پزشک	۶
						*	*			*			غریالگری شنوایی توسط "تست استاندارد شده نجوا" بر اساس راهنمای آموزشی	بررسی اختلال شنوایی و در صورت نیاز ارجاع غیر فوری به پزشک	۷
						*	*			*			پوست را از نظر ضایعات و بثورات پوستی بررسی کنید.	ارزیابی از نظر پوست و مو (گال)	۸
		*				*	*			*			مشاهده تخم یا خود حشره خونخوار (شپش) در سر آموزش، نظارت و پیگیری درمان های صحیح دارویی و فیزیکی بر اساس دستورالعمل مربوطه	بررسی مو از نظر وجود حشره شپش و تخم شپش (رشک)	۹
													-آموزش اصول بهداشت فردی و محیط به مبتلایان و خانواده های آنان		

فددمات سلامت سطم اول

منابع	نوع نقش								نوع خدمت			شرح خدمت	عنوان خدمت	ردیف
	مراقب نظر بیمارهای	دندانپزشکی	تاریخات روانی	تاریخات تغذیه	ماما	مراقب سلامت-ماما	مراقب سلامت/بهورز	پزشک	واکسیناسیون	مراقبت	اصطحاب/تاریخات			
		*				*	*	*			*	مشکل شدید دهان و دندان دارد	معاینه دهان و دندان	۱۰
بسته جامع خدمات تغذیه در برنامه تحول سلامت - ۱۴۰۰						*	*	*			*	مشکل متوسط دهان و دندان دارد		۱۱
بسته جامع خدمات تغذیه در برنامه تحول سلامت - ۱۴۰۰											*		غیرالگری تغذیه و پایش رشد نوجوان (غیرپزشک)	۱۱
بسته جامع خدمات تغذیه در برنامه تحول سلامت - ۱۴۰۰											*		"ارزیابی وضعیت قد و نمایه توده بدنی (BMI) - گروه سنی ۵ تا ۱۸ سال (پزشک)"	۱۲
ارزیابی از نظر وضعیت واکسیناسیون (بدو تولد تا ۶ سالگی)	*					*	*	*				بررسی سوابق فرد از نظر ابتداء به بیماری هایی که طبق آخرین برنامه و راهنمای ایمن سازی باید تحت نظارت پزشک انجام شود	ارزیابی از نظر وضعیت واکسیناسیون (بدو تولد تا ۶ سالگی)	۱۳
بسته خدمت سلامت نوجوانان و مدارس و آخرین دستورالعمل مرکز مدیریت بیماریهای واگیر												بررسی واکسیناسیون ناقص و پی گیری تزریق واکسن	- بررسی واکسیناسیون تمام	

فددمات سلامت سطم اول

پبوست ۵: شرح خدمات ارائه شده توسط اعضاى تیم سلامت در حیطه مراقبت گروه سنى ۱۸ تا ۲۹ سال

ردیف	عنوان خدمت	شرح خدمت	نوع خدمت									
			مراقبت	پیشگیری	تشخیص	آموزش	مشاوره	تسهیل	توسعه	پژوهش		
۱	مراقبت بیمار مبتلا به دیابت	مراقبت ماهانه بیماران مبتلا به دیابت مراقبت سه ماهه بیماران مبتلا به دیابت	*	*	*	*	*	*	*	*	*	راهنمای بالینی دیابت نسخه سال ۱۴۰۰ مجموعه دستورالعمل های برنامه کشوری دیابت
۲	ارزیابی و تشخیص فشارخون بالا	تشخیص موارد مشکوک به فشار خون بالا (نوبت اول) تشخیص فشار خون بالا (موارد مشکوک از نوبت اول)	*	*	*	*	*	*	*	*	*	مجموعه دستورالعمل های برنامه کشوری فشارخون بالا
۳	مراقبت فشارخون بالا	مراقبت بیمار مبتلا به فشار خون غیر پزشک مراقبت بیمار مبتلا به فشار خون بالا- پزشک	*	*	*	*	*	*	*	*	*	مجموعه دستورالعمل های برنامه کشوری فشارخون بالا
۴	شناسایی و تشخیص افراد مشکوک به آسم	ارزیابی و شناسایی افراد مشکوک به آسم - غیر پزشک فرایند تشخیص، درمان بیماری آسم - پزشک	*	*	*	*	*	*	*	*	*	راهنمای ملی آسم (دستورالعمل پیشگیری، تشخیص و درمان) برنامه کشوری تشخیص، درمان و مراقبت آسم در PHC (متن آموزشی بهوزر/مراقب سلامت)
۵	مراقبت بیمار مبتلا به آسم	پیگیری و مراقبت بیمار مبتلا به آسم - غیر پزشک پیگیری و مراقبت بیمار مبتلا به آسم - پزشک	*	*	*	*	*	*	*	*	*	راهنمای ملی آسم (دستورالعمل پیشگیری، تشخیص و درمان) برنامه کشوری تشخیص، درمان و مراقبت آسم در PHC (متن آموزشی بهوزر/مراقب سلامت)

فدماآ سلامت سطم اول

منابع	نوع نقش								نوع خدمت			شرح خدمت	عنوان خدمت	ردیف		
	مراقب سلامت/تغذیه	تاریخات/تغذیه	مراقب سلامت	مراقب سلامت	مراقب سلامت	مراقب سلامت	مراقب سلامت	مراقب سلامت	مراقب سلامت	مراقب سلامت	مراقب سلامت					
- دستورالعمل برنامه پیشگیری از بروز بنا تالاسمی - دستورالعمل ژنتیک اجتماعی															۶	
بسته جامع خدمات تغذیه در برنامه تحول سلامت - ۱۴۰۰																۷
بسته جامع خدمات تغذیه در برنامه تحول سلامت - ۱۴۰۰																۸
بسته خدمت سلامت جوانان																۹

فدماآ سلامت سطم اول

پپوست ۶ : شآ آدماآ ارآآه شده توسط اعضاى آيم سلامت در آيطه مراقبت گروه سنى ۳۰ تا ۵۹ سال

منابع	نوع نقش								نوع خدمت			شرح خدمت	عنوان خدمت	ردیف
	مراقبت نظر بیمارها	دندانپزشکی	آرشیاس روان	بهداشتی عفون	سالم	مراقبت سلامت-سالم	مراقبت سلامت/بهرورز	پزشک	واکسیناسیون	مراقبت	تخصصی/آرشیاس			
مجموعه مداخلات اساسی بیماری های غیرواگیر در نظام مراقبت های بهداشتی اولیه ایران (ایران)					*	*	*			*		اندازه گیری فشار خون، ثبت نتیجه آزمایش قند خون ناشتا و کلسترول خون، بررسی سوابق، اخذ شرح حال و عوامل خطر/آموزش شیوه زندگی سالم، ارجاع و پیگیری مطابق دستور عمل خون (غیرپزشک)	پیشگیری از سکنه های قلبی و مغزی از طریق خطرسنجی و مراقبت اقدام یافته دیابت، فشارخون بالا و اختلالات چربی های	۱
مجموعه مداخلات اساسی بیماری های غیرواگیر در نظام مراقبت های بهداشتی اولیه ایران (ایران)					*	*	*			*		مراقبت ماهانه بیماران مبتلا به دیابت	مراقبت بیمار مبتلا به دیابت	۲
راهنمای بالینی دیابت نسخه سال ۱۴۰۰					*	*	*			*		مراقبت افراد پره دیابتیک (غیرپزشک)		
مجموعه دستورالعمل های کشوری دیابت					*	*	*			*		مراقبت سه ماهه بیماران مبتلا به دیابت		
مجموعه مداخلات اساسی بیماری های غیرواگیر در نظام مراقبت های بهداشتی اولیه ایران (ایران)							*			*		تشخیص موارد مشکوک به فشار خون بالا (نوبت اول)	ارزیابی و تشخیص فشارخون بالا	۳
مجموعه دستورالعمل های کشوری فشارخون بالا							*			*		تشخیص فشار خون بالا (موارد مشکوک از نوبت اول)		
مجموعه مداخلات اساسی بیماری های غیرواگیر در نظام مراقبت های بهداشتی اولیه ایران (ایران)					*	*	*			*		مراقبت بیمار مبتلا به فشار خون غیر پزشک	مراقبت فشار خون بالا	۴
مجموعه دستورالعمل های کشوری فشارخون بالا					*	*	*			*		مراقبت بیمار مبتلا به فشار خون بالا- پزشک		

خدمات سلامت سطح اول

منابع	نوع نقش								نوع خدمت			شرح خدمت	عنوان خدمت	ردیف
	مراقبت‌های تخصصی	توانمندسازی	توانمندسازی روان	توانمندسازی اجتماعی	مراقبت سلامت	مراقبت سلامت-مادام	مراقبت سلامت/بهبود	پزشک	واکسیناسیون	مراقبت	تخصصی/فیزی/ارزانی			
راهنمای ملی آسم (دستورالعمل پیشگیری، تشخیص و درمان) برنامه کشوری تشخیص، درمان و مراقبت آسم در PHC (متن آموزشی بهبود/مراقب سلامت)					*	*	*	*	*	*	*	- ارزیابی و شناسایی افراد مشکوک به آسم - غیر پزشک - فرایند تشخیص، درمان بیماری آسم - پزشک	شناسایی و تشخیص افراد مشکوک به آسم	۵
					*	*	*	*	*	*	*	- پیگیری و مراقبت بیمار مبتلا به آسم - غیر پزشک - پیگیری و مراقبت بیمار مبتلا به آسم - پزشک	مراقبت بیمار مبتلا به آسم	۶
دستورالعمل برنامه پیشگیری از بروز بنا تالاسمی دستورالعمل ژنتیک اجتماعی					*	*	*	*	*	*	*	- غربالگری بنا تالاسمی و پرسشنامه غربالگری ژنتیکی زمان ازدواج - غیر پزشک - بررسی نتایج آزمایشات غربالگری ژنتیکی زمان ازدواج - پزشک - برنامه غربالگری و تشخیص زودهنگام سرطان روده بزرگ - غیر پزشک (زنان و مردان ۵۰ تا ۶۰ سال) - تشخیص زودهنگام و غربالگری سرطان روده اول (پزشک) - تشخیص زودهنگام و غربالگری سرطان روده بزرگ - ویزیت دوم (پزشک)	غربالگری بنا تالاسمی/ژنتیکی زمان ازدواج	۷
	دستورالعمل برنامه ملی پیشگیری و تشخیص زودهنگام سرطان				*	*	*	*	*	*	*			۸

خدمات سلامت سطح اول

منابع	نوع نقش								نوع خدمت			شرح خدمت	عنوان خدمت	ردیف
	مراقبت/تایید نظر/مشاوره/آموزش	درمان/تثبیت روان	کارشناسی بهداشت	ماما	مراقبت سلامت-ماما	مراقبت سلامت/بهره‌رسان	پریشک	واکسیناسیون	مراقبت	تشخیص/کنترل/ارزیابی				
مجموعه مداخلات اساسی بیماری های غیرواگیر در نظام مراقبت های بهداشتی اولیه ایران (ایران)				*	*					*	اخذ شرح حال، بررسی سوابق فردی و خانوادگی، بررسی عوامل خطر، معاینه پستان، آموزش خود آزمایی پستان بررسی های تکمیلی، درخواست پاراکلینیک، پیگیری، ارجاع به سطح تخصصی	تشخیص زودهنگام و غربالگری سرطان پستان- ماما	۹	
مجموعه مداخلات اساسی بیماری های غیرواگیر در نظام مراقبت های بهداشتی اولیه ایران (ایران)				*	*					*	غربالگری و تشخیص زودهنگام سرطان سرویکس (ماما/ پریشک) غربالگری سرطان سرویکس (ماما/ پریشک) - پیگیری موارد مشکوک به سرطان سرویکس با شرح حال غیر طبیعی - ماما	غربالگری و تشخیص زودهنگام سرطان سرویکس	۱۰	
مجموعه مداخلات اساسی بیماری های غیرواگیر در نظام مراقبت های بهداشتی اولیه ایران (ایران)					*	*				*	انجام آزمون پارکبو، بررسی نوع (پایه روی، فعالیت در حین کار، فعالیت ورزشی و تفریحی)، مدت، شدت و دفعات در هفته فعالیت بدنی، ارائه مشاوره و آموزش تعیین مرحله رفتار فرد بر اساس روش SOC، آموزش	ارزیابی فعالیت بدنی	۱۱	
بسته خدمات سلامت میانسالان				*	*					*	بررسی اختلالات اورژنتال در یائسگی، بررسی اختلالات وازوموتور، سوابق فردی و خانوادگی ابتلا به بیماری ها، بررسی اختلال عملکرد جنسی، آموزش بررسی تکمیلی، اقدامات درمانی، ارجاع به صورت تخصصی در صورت لزوم	ارزیابی علائم و عوارض یائسگی	۱۲	

فددمات سلامت سطح اول

منابع	نوع نقش								نوع خدمت			شرح خدمت	عنوان خدمت	ردیف
	مراقبت‌های تخصصی	پزشکی	مراقب سلامت/پهروز	مراقب سلامت-ماما	ماما	آرشیستاس بهداشتی	آرشیستاس روان	دندانپزشکی	مراقبت‌های تخصصی	مراقبت	واکسیناسیون			
بسته خدمات سلامت میانسالان دستور عمل های مرکز مدیریت بیماریهای واگیر			*	*	*				*			بررسی علائم و عوامل خطر عفونت آمیزشی/ معاینه ژینکولوژی در صورت لزوم بررسی تکمیلی، اقدامات درمانی، ارجاع به سطح تخصصی در صورت لزوم	ارزیابی عفونت آمیزشی	۱۳
				*	*				*			بررسی سابقه بارداری و زایمان فرد/ بررسی قاعدگی و تاخیر آن/ بررسی تمایل به بارداری	تاریخچه باروری و یائسگی زنان میانسال	۱۴
بسته خدمات سلامت میانسالان			*	*	*				*			بررسی رضایت از رابطه زناشویی بررسی تکمیلی و اقدامات درمانی، آموزش	ارزیابی اختلال عملکرد جنسی زنان میانسال	۱۵
بسته خدمات سلامت میانسالان			*	*	*				*			بررسی سیکل قاعدگی/ بررسی موارد خونریزی واژینال/ معاینه ژینکولوژی در صورت لزوم بررسی های لازم، درخواست آزمایش/ سونوگرافی، ارجاع به سطح تخصصی در صورت لزوم	ارزیابی خونریزی غیر طبیعی	۱۶

خدمات سلامت سطح اول

منابع	نوع نقش								نوع خدمت			شرح خدمت	عنوان خدمت	ردیف
	مراقب تأثیرات خطر بیماریها	دست‌انبراشک	کارشناس روان	کارشناس تغذیه	ماما	مراقب سلامت-ماما	مراقب سلامت/بهرورز	پرزشک	واکسیناسیون	مراقبت	ارزیابی/تشخیص			
بسته جامع خدمات تغذیه در برنامه تحول سلامت - ۱۴۰۰					*	*					*		تن سنجی و ارزیابی الگوی تغذیه - غیر پرزشک	۱۷
	بسته جامع خدمات تغذیه در برنامه تحول سلامت - ۱۴۰۰						*				*		مراقبت تغذیه ای میانسالان ارزیابی چاقی (۳۰ تا ۵۹ سال) - پرزشک "	۱۸

فددمات سلامت سطم اول

پپوست ۷ : شرح خدمات ارائه شده توسط اعضاى تیم سلامت در حیطه مراقبت گروه سنى ۶۰ سال و بالاتر

منابع	نوع نقش								نوع خدمت			شرح خدمت	عنوان خدمت	ردیف
	مراقبت	تثقیل	تثقیل	تثقیل	تثقیل	تثقیل	تثقیل	تثقیل	تثقیل	تثقیل	تثقیل			
مجموعه مداخلات اساسى بيمارى هاى غير واگیر در نظام مراقبت هاى بهداشتى اولیه ایران (ایران)	*	*	*	*	*	*	*	*	*	*	*	پیشگیری از سکنه هاى قلبى و مغزى از طریق خطرسنجى و مراقبت ادغام یافته ديابت، فشارخون بالا و اختلالات چربى هاى خون (غير پزشک)	خطرسنجى سکنه هاى قلبى و مغزى	۱
مجموعه مداخلات اساسى بيمارى هاى غير واگیر در نظام مراقبت هاى بهداشتى اولیه ایران (ایران)	*	*	*	*	*	*	*	*	*	*	*	مراقبت ماهانه بيماران مبتلا به ديابت مراقبت افراد پره ديابتيک (غير پزشک) مراقبت سه ماهه بيماران مبتلا به ديابت	مراقبت بيمار مبتلا به ديابت	۲
مجموعه مداخلات اساسى بيمارى هاى غير واگیر در نظام مراقبت هاى بهداشتى اولیه ایران (ایران)	*	*	*	*	*	*	*	*	*	*	*	تشخيص موارد مشکوک به فشار خون بالا (نوبت اول) تشخيص فشار خون بالا (موارد مشکوک از نوبت اول)	ارزايى و تشخيص فشار خون بالا	۳
مجموعه مداخلات اساسى بيمارى هاى غير واگیر در نظام مراقبت هاى بهداشتى اولیه ایران (ایران)	*	*	*	*	*	*	*	*	*	*	*	مراقبت بيمار مبتلا به فشار خون غير پزشک مراقبت بيمار مبتلا به فشار خون بالا- پزشک	مراقبت فشار خون بالا	۴

فدماآ سلامت سماع اول

منابع	نوع نقش								نوع خدمت			شرح خدمت	عنوان خدمت	ردیف
	مراقبت/ نظارت بر بیمار	دست‌انبرزشک	کارشناس روان	کارشناس بهداشت	ماما	مراقبت سلامت- ماما	مراقبت سلامت/ بهورز	پزشک	واکسیناسیون	مراقبت	تشخیص/ مراقبت			
راهنمای ملی آسم (دستورالعمل پیشگیری، تشخیص و درمان) - برنامه کشوری تشخیص، درمان و مراقبت آسم در PHC (متن آموزشی بهورز/مراقب سلامت)					*	*	*	*		*	*	ارزیابی و شناسایی افراد مشکوک به آسم - غیر پزشک - فرآیند تشخیص، درمان بیماری آسم - پزشک	شناسایی و تشخیص افراد مشکوک به آسم	۵
بوکلت مراقبت های اقدام یافته سلامت سالمندان پزشک											*	<ul style="list-style-type: none"> - ارزیابی از نظر مصرف دارو - معاینه نورولوژیک - ارزیابی عملکرد مفاصل اندام تحتانی ارزیابی تکمیلی راه رفتن و تعادل - ارجاع غیر فوری در صورت نیاز به متخصص، فیزیوتراپیست، کار درمانگر، - تغییر دارو - آرایه آموزش - پسخوراند به تیم غیر پزشک 	زمین خوردن و عدم تعادل	۶
بوکلت مراقبت های اقدام یافته سلامت سالمندان - غیر پزشک					*	*	*	*		*	*	<ul style="list-style-type: none"> - ارزیابی اولیه از نظر سقوط - تست تعادل در صورت نیاز - ارزیابی فعالیت های روزانه زندگی (ADL) - ارجاع به پزشک در صورت نیاز 	زمین خوردن و عدم تعادل	۷
دستورالعمل برنامه ملی پیشگیری و تشخیص زودهنگام سرطان					*	*	*	*				<ul style="list-style-type: none"> - برنامه غربالگری و تشخیص زودهنگام سرطان روده بزرگ- غیر پزشک - تشخیص زودهنگام سرطان پستان- ماما 	پیشگیری، غربالگری و تشخیص زودهنگام سرطان: <ul style="list-style-type: none"> • سرطان پستان (زنان ۶۰ تا ۷۰ سال) • سرطان روده بزرگ (زنان و مردان ۶۰ تا ۷۰ سال) 	۸

فددمات سلامت سطم اول

منابع	نوع نقش								نوع خدمت			شرح خدمت	عنوان خدمت	ردیف
	مراقبت با نظر مشترک بیمارها	دست‌انبرزشک	کارشناس روان	کارشناس بهداشت	ماما	مراقبت سلامت-ماما	مراقبت سلامت/بهرورز	پرزشک	واکنش‌ناستونی	مراقبت	ارزیابی/تشخیص			
بوکلت مراقبت های ادغام یافته سلامت سالمندان پرزشک							*	*				تشخیص زودهنگام و غربالگری سرطان روده بزرگ - ویزیت اول (پرزشک)		
مجموعه مداخلات اساسی بیماری های غیرواگیر در نظام مراقبت های بهداشتی اولیه ایران (ایران)												تشخیص زودهنگام و غربالگری سرطان روده بزرگ - ویزیت دوم (پرزشک)		
بوکلت مراقبت های ادغام یافته سلامت سالمندان پرزشک											*	ارزیابی فعالیت بدنی - غیرپرزشک	ارزیابی فعالیت بدنی	۹
بوکلت مراقبت های ادغام یافته سلامت سالمندان پرزشک														
بسته جامع خدمات تغذیه در برنامه ب پرزشک تحول سلامت - ۱۴۰۰											*		غربالگری تغذیه در سالمندان (غیرپرزشک)	۱۰

خدمات سلامت سطح اول

منابع	نوع نقش								نوع خدمت			شرح خدمت	عنوان خدمت	ردیف
	مراقب تأثیرات برنامه‌ریزیها	دست‌انبرشک	کارشناس روان	کارشناس تغذیه	ماما	مراقب سلامت-ماما	مراقب سلامت/پهروز	پزشک	واکسیناسیون	مراقبت	ارزیابی/تشخیص			
بوکت مراقبت های ادغام یافته سلامت سالمندان پزشکی							*				*		مراقبت تغذیه ای سالمندان "اختلالات تغذیه ای سالمندان (۶۰ سال و بالاتر) (پزشک)"	۱۱
بسته جامع خدمات تغذیه در برنامه تحول														

خدمات سلامت سطح اول

پیوست 8: شرح خدمات ارائه شده توسط اعضای تیم سلامت در حیطه مراقبت ازدواج، باروری سالم و فرزندآوری گروه سنی ۱۰ تا ۵۴ سال

منابع	مراقبت تطبیقی	مراقبت آموزشی (ماده ۳۸ قانون حمایت از خانواده و جوانی جمعیت)	نوع نقش							نوع خدمت			شرح خدمت	عنوان خدمت	ردیف	
			مراقبت مشاوره	مراقبت آموزشی	مراقبت حمایتی	مراقبت آموزشی	مراقبت حمایتی	مراقبت آموزشی	مراقبت حمایتی	مراقبت آموزشی	مراقبت حمایتی	مراقبت آموزشی				مراقبت حمایتی
شیوه نامه آموزش هنگام ازدواج و بسته های آموزشی مورد تأیید اداره جوانی جمعیت و شورای عالی انقلاب فرهنگی مطابق با ماده ۳۸ قانون حمایت از خانواده و جوانی جمعیت		*												آموزش سلامت جنسی و باروری، عوارض پیشگیری از بارداری؛ مهارت های زندگی خانوادگی؛ اخلاق، احکام و حقوق زوجین، حرمت و قبح سقط جنین؛ فرزندآوری و فواید بارداری	کلاس های آموزش هنگام ازدواج	۱
بسته خدمتی مراقبت های ادغام یافته ازدواج، باروری سالم و فرزندآوری ابلاغی اداره جوانی جمعیت														گروه هدف این برنامه کلیه زنان سنتین باروری (۵۴-۱۰ ساله) که توانایی باروری داشته (زنان یائسه، با سابقه هیستریکتومی، با سابقه توبکتومی و یا همسر با سابقه وازکتومی، وارد این برنامه نخواهند شد) ارائه مشاوره فرزندآوری برای زنانی که حداقل ۶ ماه از شروع زندگی مشترک آنها گذشته است. فرزند نداشته و در حال حاضر باردار نمی باشند، زنانی که سن آخرین فرزند آنها ۱۲ ماه کامل و بیشتر باشد. زنانی که با هر سن کودک تمایل به داشتن فرزند دارند. زنانی که از روش های کمک باروری استفاده کرده اند و سن فرزند آنها ۱۲ ماه کامل و بیشتر است. زنانی که در آخرین بارداری سقط/ مرده زایی داشته اند هر زمانی مادر از نظر روحی و روانی آمادگی	آموزش / مشاوره فرزندآوری	۲

فددمات سلامت سطم اول

پبوسل ۹ : شرح فدمالط طب ایرانی ارانه شده توسل اعضای تیم سلامت در حیطه مراقبلس گروه سنی ۶ سال به بالا

ردیف	عنوان خدمل	شرح خدمل	نوع نشل									منابع	
			مراقب	مراقب ناطل یشاری ها	مراقب ناطل یشاری ها	مراقب ناطل یشاری ها	مراقب ناطل یشاری ها	مراقب ناطل یشاری ها	مراقب ناطل یشاری ها	مراقب ناطل یشاری ها	مراقب ناطل یشاری ها		مراقب ناطل یشاری ها
۱	<p>- دستورالعمل کشوری برنامه ترویج شیوه زندگی سالم بر اساس آموزه‌های طب ایرانی</p> <p>- بوکلت راهنمای بسته خدمات ترویج شیوه زندگی سالم بر اساس آموزه‌های طب ایرانی ویژه غیربزرگسک</p>	<p>بسته خدمل شیوه زندگی سالم بر اساس آموزه‌های طب ایرانی</p> <p>در همه گروه های سنی</p> <p>۶ سال به بالا</p>											<p>- دستورالعمل کشوری برنامه ترویج شیوه زندگی سالم بر اساس آموزه‌های طب ایرانی</p> <p>- بوکلت راهنمای بسته خدمات ترویج شیوه زندگی سالم بر اساس آموزه‌های طب ایرانی ویژه غیربزرگسک</p>

فدمات سلامت سطح اول

پیوست ۱۰: شرح خدمات کارشناس تغذیه سامانه

منابع	نوع نقش								نوع خدمت			شرح خدمت	عنوان خدمت
	مراقب نظر بنامی ها	دندانپزشکی	کارشناس روان	کارشناس تغذیه	تلفن	مراقب سلامت-مات	مراقب سلامت/بهر روز	پزشک	واکسیناسیون	مراقبت	مستخص/تخصصی		
بسته جامع خدمات تغذیه در برنامه تحول سلامت - ۱۴۰۰			*						*			ارزیابی تغذیه ای - مراقبت ها در سامانه سیب (تمام گروه های سنی و مادران باردار)	
بسته جامع خدمات تغذیه در برنامه تحول سلامت - ۱۴۰۰			*						*			آموزش / مشاوره تغذیه (اقدام در سامانه سیب)	
بسته جامع خدمات تغذیه در برنامه تحول سلامت - ۱۴۰۰			*						*			رژیم درمانی (ثبت برنامه غذایی در سامانه سیب)	
بسته جامع خدمات تغذیه در برنامه تحول سلامت - ۱۴۰۰			*									جلسات آموزشی (درون بخشی مرکز خدمات جامع سلامت/پایگاه سلامت/خانه شامل آموزش گروهی هدفمند مادران باردار و شیرده، کودکان زیر ۵ سال و سایر گروهها) برون بخشی (مدارس اداراتو پایگاه بسیج مساجد، مهد کودک و مراکز جمعی و زنان روستایی و عشایر) آموزش گروهی برای ارائه دهندگان خدمت شامل مراقب سلامت و پزشک	

فددمات سلامت سطح اول

پیوست ۱۱: شرح وظایف بهورز / مراقبین سلامت / مراقب سلامت-ماما در زمینه سلامت دهان

منابع	دندانپزشک / بهداشتکار دهان و دندان	مراقب سلامت دهان	مراقب ناظر	پزشک	ماما	بهورز / مراقب سلامت	شرح خدمت	عناوین خدمات	ردیف
<ul style="list-style-type: none"> راهنمای بوکلت مراقبت های ادغام یافته کودک سالم دانشیهای سلامت دهان و دندان ویژه بهورز و مراقب سلامت 							<ul style="list-style-type: none"> آموزش سلامت دهان و دندان به همه گروه های سنی معاینه دهان و دندان کودکان در مرکز معاینه دهان و دندان نوجوانان در مدرسه معاینه دهان و دندان جوانان در مرکز ارائه مراقبت سلامت دهان (مسواک انگشتی به کودک زیر ۳ سال انجام وارنیش فلوراید برای کودک ۳ تا ۶ سال در مرکز انجام وارنیش فلوراید برای کودکان مقطع ابتدایی در مدرسه ثبت کلیه خدمات در سامانه الکترونیک ارجاع بیماران به دندانپزشک / بهداشتکار دهان و دندان پیگیری ارجاع همکاری در سایر امور محوله در سلامت دهان و دندان از سطح بالاتر 	سلامت دهان و دندان کودکان، نوجوانان و جوانان	۱
				*			<ul style="list-style-type: none"> معاینه دهان کودک ۳ تا ۵ روزگی لغایت یکماه 		۲
			*				<ul style="list-style-type: none"> نظارت بر عملکرد بهورز / مراقب سلامت 		۳
	*						<ul style="list-style-type: none"> انجام خدمات بهداشتی و درمانی دندانپزشکی 		

فدماآ سلامت سطح اول

منابع	دندانپزشك / بهداشآكار دهان و دندان	مراقب سلامت دهان	مراقب ناظر	پزشك	ماما	بهورز / مراقب سلامت	شرح خدمآ	عناوین خدمات	ردیف
		*					<ul style="list-style-type: none"> رعایت اصول استریلیزاسیون و کنترل عفونت همکاری با دندانپزشك / بهداشآكار دهان و دندان در ارائه خدمات آموزش سلامت دهان و دندان در مدرسه معاینه كودكان مقطع ابتدایی در مدرسه انجام واریش فلوراید در مدرسه ثبت کلیه خدمات در سامانه الکترونیک 		۴
کتاب مراقبت های ادغام یافته سلامت مادران							<ul style="list-style-type: none"> آموزش سلامت دهان و دندان معاینه دهان و دندان ثبت کلیه خدمات در سامانه الکترونیک ارجاع بیماران به دندانپزشك / بهداشآكار دهان و دندان پیگیری ارجاع همکاری در سایر امور محوله در سلامت دهان و دندان از سطح بالاتر 	سلامت دهان و دندان پیش از بارداری، بارداری و پس از زایمان	
			*				<ul style="list-style-type: none"> نظارت بر عملکرد بهورز / مراقب سلامت 		۵
	*						<ul style="list-style-type: none"> انجام خدمات بهداشتی و درمانی دندانپزشکی 		۶
		*					<ul style="list-style-type: none"> رعایت اصول استریلیزاسیون و کنترل عفونت همکاری با دندانپزشك / بهداشآكار دهان و دندان در ارائه خدمات 		

خدمات سلامت سطح اول

منابع	دندانپزشک / بهداشتکار دهان و دندان	مراقب سلامت دهان	مراقب ناظر	پزشک	ماما	بهورز / مراقب سلامت	شرح خدمت	عناوین خدمات	ردیف
							<ul style="list-style-type: none"> آموزش سلامت دهان و دندان در مدرسه معاینه کودکان مقطع ابتدایی در مدرسه انجام وازنیش فلوراید در مدرسه ثبت کلیه خدمات در سامانه الکترونیکی 		
	*						<ul style="list-style-type: none"> ارائه خدمات بهداشتی و درمانی دندانپزشکی 	سایر گروه ها غیر از گروه های هدف سلامت دهان و دندان (کودکان تا ۱۴ سال، مادران باردار و شیرده)	۷
		*					<ul style="list-style-type: none"> رعایت اصول استریلیزاسیون و کنترل عفونت همکاری با دندانپزشک / بهداشتکار دهان و دندان در ارائه خدمات آموزش سلامت دهان و دندان در مدرسه معاینه کودکان مقطع ابتدایی در مدرسه انجام وازنیش فلوراید در مدرسه ثبت کلیه خدمات در سامانه الکترونیکی 		

خدمات سلامت سطح اول

پیوست ۱۲: شرح خدمات ارائه شده توسط اعضای تیم سلامت در حوزه سلامت روان، اجتماعی و اعتیاد

منابع	نوع نقش								نوع خدمت			شرح خدمت	عنوان خدمت	ردیف
	مراقب ناظر تیماری ها	دستیار پزشک	کارشناس روان	کارشناس بهداشت	سازمان	مراقب سلامت-سازمان	مراقب سلامت/بهره‌بردار	رنگ آمیزی	واکسیناسیون	زنجیره	تشخیصی / ارزیابی			
مستند مسیر خدمات اختلالات مصرف موادمخدر، الکل و دخانیات/ بولک های گروه سنی نوجوانان، جوانان و میانسالان/ کتاب راهنمای خدمات اختلالات مصرف موادمخدر، الکل و دخانیات ویژه کارشناس مراقب						*	*				*	- ثبت تقاضای مراقبت برای اختلالات مصرف موادمخدر، الکل و دخانیات (مبیتی بر شکایت) - ارجاع به کارشناس سلامت روان - ارجاع به پزشک	شناسایی کودکان دارای اختلالات مصرف موادمخدر، الکل و دخانیات	۱
	مستند مسیر خدمات اختلالات مصرف موادمخدر، الکل و دخانیات/ کتاب راهنمای خدمات اختلالات مصرف موادمخدر، الکل و دخانیات ویژه کارشناس سلامت روان			*	*							تکمیل شرح حال روانشناختی و مداخله آموزشی ارایه مداخله آموزشی		
مستند مسیر خدمات اختلالات مصرف موادمخدر، الکل و دخانیات/ کتاب راهنمای خدمات اختلالات مصرف موادمخدر، الکل و دخانیات ویژه کارشناس سلامت روان			*	*							*	ارزیابی تشخیصی اختلالات مصرف موادمخدر، الکل و مواد (تکمیل شرح حال روانشناختی)	شناسایی کودکان دارای اختلالات مصرف موادمخدر، الکل و دخانیات	۱
	مستند مسیر خدمات اختلالات مصرف موادمخدر، الکل و دخانیات/ کتاب راهنمای خدمات اختلالات مصرف موادمخدر، الکل و دخانیات ویژه کارشناس سلامت روان											ارجاع به مراکز فوق تخصصی روانپزشکی کودکان تکمیل شرح حال روانشناختی ارایه مداخله آموزشی		

فددمات سلامت سطم اول

منابع	نوع نقش								نوع خدمت			شرح خدمت	عنوان خدمت	ردیف	
	مراقب ناظر بتماری ها	دنابشرشک	کارشناس روان	کارشناس تغذیه	مام	مراقب سلامت-مام	مراقب سلامت/بهورز	رنگ	واکسناسیون	بهبود	صحتبیم /بازرسی				
بسته آموزشی و راهبمای عمل کارشناس مراقب سلامت						*					*	غربالگری اولیه برفتاری با کودک	ارزیابی سلامت اجتماعی	۲	
						*					*	اورژانس غربالگری برفتاری با کودک			
						*					*	غربالگری اولیه خانواده آسیب پذیر			
											*	<u>ارزیابی تکمیلی عوامل خطر سلامت اجتماعی و انجام مداخلات آموزشی برای کودک و والدین</u>			
			*							*		مداخلات توانمندسازی در حوزه عوامل خطر سلامت اجتماعی (خانواده آسیب پذیر)			
			*							*		ویزیت اولیه کارشناس روان (در صورت مراجعه مستقیم به روان شناس) و مداخلات مربوطه			
بسته پیشگیری از کودک آزاری در نظام نوین مراقبت های بهداشتی اولیه (ویژه پزشک)												ویزیت دوره ای کارشناس روان			
							*			*		<u>ویزیت اول پزشک (شرح حال روانپزشکی)</u>			
							*			*		<u>مراقبت دوره ای پزشک (شرح حال روانپزشکی)</u>			
گروه سنی ۵ تا ۱۵ سال															
پرسشنامه ۱۷ سوالی چک لیست علائم کودکان از والدین / مراقبین اصلی						*					*	غربالگری اولیه در حوزه سلامت روان		۳	
						*					*				

فددمات سلامت سطم اول

مدومات	نوع نقش								نوع خدمت			شرح خدمت	عنوان خدمت	ردیف
	مراقب ناطر بیماری ها	دناپزشکی	کارشناس روان	تعمیرات تخصصی	اما	مراقب سلامت-اما	مراقب سلامت/بهورز	رشد	واکسناسیون	تعمیرات	تخصصی /تعمیرات			
موارد مثبت غربالگری سلامت روان مورد ارزیابی در حوزه افکار خودکشی قرار خواهند گرفت					*	*	*				*	غربالگری خودکشی		
در صورت عدم وجود سابقه بیماری غربالگری صرع انجام می پذیرد					*	*	*				*	غربالگری بیماری صرع		
پرسشنامه ارزیابی احتمال ناتوانی ذهنی					*	*	*				*	غربالگری ناتوانی ذهنی		
ثبت در پرونده و در صورت تمایل مراجعه کننده دریافت خدمات در PHC					*	*	*		*			ثبت سابقه اختلالات روانپزشکی / عصبی		
تکمیل شرح حال روانشناختی اولیه			*								*	ویزیت اولیه کارشناس روان (در صورت مراجعه مستقیم به روانشناس /ارجاع پزشک)	ارزیابی سلامت روان	
تکمیل شرح حال دوره ای روانشناختی به ازاء هر جلسه ارائه آموزش روانشناختی			*								*	ویزیت دوره ای کارشناس روان		
تکمیل شرح حال روانپزشکی اولیه									*		*	ویزیت اول پزشک (شرح حال روانپزشکی)		
تکمیل شرح حال دوره ای روانپزشکی									*		*	مراقبت دوره ای پزشک (شرح حال روانپزشکی)		
کتاب راهنمای ارزیابی و درمان اختلالات سلامت روان ویژه پزشکان											*	تشخیص اختلالات شایع روانپزشکی کودک و نوجوان و ارائه مداخلات دارویی / ارجاع به سطوح تخصصی		

فددمات سلامت سطمع اول

ردیف	عنوان خدمت	شرح خدمت	نوع خدمت								منابع	
			نوع خدمت	تخصصی / تخصصی / ارزیابی	تخصصی / تخصصی / ارزیابی	تخصصی / تخصصی / ارزیابی	تخصصی / تخصصی / ارزیابی	تخصصی / تخصصی / ارزیابی	تخصصی / تخصصی / ارزیابی	تخصصی / تخصصی / ارزیابی		
		مراقبت دوره‌ای پزشک (شرح حال روانپزشکی)	*									بسته پیشگیری از بدرفتاری با همسر در نظام نوین مراقبت های بهداشتی اولیه (ویژه پزشک)
گروه سنی ۱۵ - ۵۹ سال												
۵	ارزیابی و مراقبت اختلالات مصرف دخانیات، مواد و الکل	<p>غربالگری اولیه درگیری با مصرف دخانیات مواد و الکل</p> <ul style="list-style-type: none"> - ارائه بازخورد آموزشی به موارد مثبت غربالگری اولیه و ارجاع به کارشناس سلامت روان - پیگیری موارد مثبت غربالگری اولیه جهت مراجعه به کارشناس روان طبق دستورالعمل - ارجاع موارد منفی غربالگری اولیه به کارشناس روان جهت شرکت در برنامه‌های آموزش گروهی توانمندسازی و خودمراقبتی - پیگیری موارد شناسایی شده و تحت درمان اختلال مصرف طبق دستورالعمل 	*			*	*					<p>مستند مسیر خدمات اختلالات مصرف مواد، الکل و دخانیات/ بوکلت های گروه سنی نوجوانان، جوانان و میانسالان/کتاب راهنمای خدمات اختلالات مصرف مواد، الکل و دخانیات ویژه کارشناس مراقب</p>

فدماآ سلامت سطم اول

منابع	نوع نقش								نوع خدمت			شرح خدمت	عنوان خدمت	ردیف
	مراقب ناظر بیمارهای	دندانپزشکی	کارشناس روان	کارشناس تغذیه	ماما	مراقب سلامت-ماما	مراقب سلامت/پهروز	پزشک	واکسناسیون	تجویز دارو	صحتیابی / ارزیابی			
مستند مسیر خدمات اختلاآ مصرف مواد، الکل و دخانیآ / کتاب راهنمای خدمات اختلاآ مصرف مواد، الکل و دخانیآ ویژه کارشناس سلامت روان			*								*	غربالگری تکمیلی در گیری با مصرف دخانیآ مواد و الکل و تعیین سطح خطر		
مستند مسیر خدمات اختلاآ مصرف مواد، الکل و دخانیآ / کتاب راهنمای خدمات اختلاآ مصرف مواد، الکل و دخانیآ ویژه کارشناس سلامت روان			*								*	<ul style="list-style-type: none"> - آرایه مداخله مختصر روانشناختی - آرایه مداخله شناختی رفتاری کوتاه بیمارآن - پیگیری بیمارآن دارای اختلاآ مصرف دخانیآ مواد و الکل طبق دستورالعمل 		
مستند مسیر خدمات اختلاآ مصرف مواد، الکل و دخانیآ / بوکآ های گروه سنی نوجوانان، جوانان و میانسالان/ کتاب راهنمای خدمات اختلاآ مصرف مواد، الکل و دخانیآ ویژه پزشک											*	<ul style="list-style-type: none"> - ارزیابی تشخیصی اختلاآ مصرف دخانیآ، الکل و مواد (تکمیل شرح حال روانپزشکی) - درمان دارویی موارد دارای اختلاآ مصرف دخانیآ و آرجاع به کارشناس سلامت روان جهت مداخله شناختی رفتاری - آرجاع موارد دارای اختلاآ مصرف مواد و الکل به مراکز تخصصی درمان اعتیاد (MMT) - ویزیت دوره ای بیمار دو هفته بعد از آرجاع - بازخورد به کارشناس مراقب جهت پیگیری - مراقبتهای بعدی طبق دستورالعمل 		

فددمات سلامت سطم اول

منابع	نوع نقش								نوع خدمت			شرح خدمت	عنوان خدمت	ردیف
	مراقب ناطر بمارها	دنابشرها	كارشناس روان	بناشناس بعلما	ماما	مراقب سلامت-ماما	مراقب سلامت/بهورز	رنگ	وكاستاسروا	بناشناس	صنعتبناشناس / بمارها			
پرشنمامه ۱۷ سوالی چك لیست علائم كودكان از والدین / مراقبین اصلی موارد مثبت غربالگری سلامت روان مورد ارزیابی در حوزه افكار خودكشی قرار خواهند گرفت در صورت عدم وجود سابقه بیماری غربالگری صرع انجام می پذیرد ثبت در پرونده و در صورت تمایل مراجعه کننده دریافت خدمات در PHC تکمیل شرح حال روانشناختی اولیه تکمیل شرح حال دورهای روانشناختی به ازاء هر جلسه ارائه آموزش روانشناختی تکمیل شرح حال روانبزشکی اولیه تکمیل شرح حال دورهای روانبزشکی					*	*	*	*			*	غربالگری اولیه در حوزه سلامت روان	ارزیابی سلامت روان	۶
					*	*	*	*			*	غربالگری خودكشی		
					*	*	*	*			*	غربالگری بیماری صرع (تا ۲۹ سال)		
					*	*	*	*			*	ثبت سابقه اختلالات روانبزشکی / عصبی		
			*								*	وبزیت اولیه كارشناس روان (در صورت مراجعه مستقیم به روان شناس / ارجاع پزشك)		
			*								*	وبزیت دورهای كارشناس روان		
								*			*	وبزیت اول پزشك (شرح حال روانبزشکی)		
								*			*	مراقبت دوره ای پزشك (شرح حال روانبزشکی)		
								*			*			
								*			*			

گروه سنی ۱۵ تا ۵۹ سال

فددمات سلامت سطم اول

منابع	نوع نقش								نوع خدمت			شرح خدمت	عنوان خدمت	ردیف	
	مراقب ناطر بتماری ها	دنابشرشک	کارشناس روان	کارشناس بتماری	مام	مراقب سلامت-مام	مراقب سلامت/بهورز	رنگ	واکسنامبشرشک واکسنامبشرشک	بشرشک	بشرشک / بتماری				
کتاب راهنمای ارزیابی و درمان اختلالات سلامت روان ویژه پزشکان							*	*	*	*		تشخیص اختلالات شایع روانپزشکی کودک و نوجوان و ارائه مداخلات دارویی			
بسته مداخلات در اضطراب و افسردگی و بسته مداخلات آموزشی توانمند سازی (مهارت‌های زندگی و فرزندپروری) بسته مداخلات در خودکشی و بسته آموزش خودمراقبتی ویژه سفیر سلامت (ارتقاء سبک زندگی)			*						*	*		ارائه مداخلات آموزش روانشناختی			
گروه سنی ۶۰ سال به بالا															
پرسشنامه افسردگی سالمندان									*	*		غربالگری افسردگی سالمندان			
ثبت در پرونده و در صورت تمایل مراجعه کننده دریافت خدمات در PHC							*	*	*	*		ثبت سابقه اختلالات روانپزشکی / زوال عصبی			
تکمیل شرح حال روانشناختی اولیه			*								*	ویزیت اولیه کارشناس روان (در صورت مراجعه مستقیم به روان شناس / ارجاع پزشک)			
تکمیل شرح حال دوره‌ای روانشناختی به ازاء هر جلسه ارائه آموزش روانشناختی			*								*	ویزیت دوره‌ای کارشناس روان			
تکمیل شرح حال روانپزشکی اولیه									*	*	*	ویزیت اول پزشک (شرح حال روانپزشکی)			ارزیابی سلامت روان

فددمات سلامت سطم اول

مدابع	نوع نقش								نوع خدمت			شرح خدمت	عنوان خدمت	ردیف	
	مراقب ناطر بتماری ها	دننا بترشکی	کارشاسی روان	کارشاسی تعنیه	ماما	مراقب سلامت-ماما	مراقب سلامت/بمهورز	رتشک	واکسنا باماسا واکسنا	رتشک	رتشک				
تکمیل شرح حال دورمای روانبزشکی										*			مراقبب دوره ای بزشک (شرح حال روانبزشکی)		
کتاب راهنمای ارزیابی و درمان اختلالات سلامت روان ویژه بزشکان										*			تشخیص و درمان اختلالات شایع روانبزشکی و تشخیص اختلالات عصبی و ارجاع به سطوح تخصصی		
بسته مداخلات در اضطراب و افسردگی و بسته مداخلات آموزشی توانمند سازی (مهارت‌های زندگی و فرزندپروری برای مراقبین کودک و نوجوان) بسته مداخلات در خودکشی و بسته آموزش خودمراقببببب ویژه سفیر سلامت (ارتقاء سبک زندگی)			*										ارائه مداخلات آموزش روانشناختی		

پیوست ۱۳: جزئیات وظایف کارکنان در برخورد با موارد مراجعه کننده مشکوک به بیماری های عفونی و واگیر دار

منابع	پزشک	بهورز/ کارشناس مراقب سلامت	عنوان خدمت	ردیف
راهنمای کشوری مبارزه با سل و راهنمای جامع نظام مراقبت بیماری های واگیر	<ol style="list-style-type: none"> بیماریانی سل در مراجعین دارای علائم یا شکایت بالینی به نفع سل ویزیت، پیگیری و انجام اقدامات تشخیصی- درمانی لازم برای "موارد مشکوک دارای نتیجه اسمیر خلط منفی"، "موارد مشکوک به سل دارای تنها یک اسمیر خلط مثبت" و "موارد در تماس نزدیک بیماران" و بیماران تحت درمان بر اساس دستور عمل ارجاع افراد نیازمند گرافی، آزمایشات پاراکلینیک تکمیلی و مشاوره های تخصصی و پیگیری انجام رایگان خدماتی که برای دریافت آنها بیمار ارجاع شده است ارجاع بیماران مبتلا به سل به کارشناس تغذیه مرکز و انجام مشاوره بدو در مان جهت ارائه آموزش بهبود تغذیه و معرفی و هماهنگی جهت دریافت اقدامات حمایتی از سوی ارگان ها و نهادهای ذیربط نظارت بر حسن اجرای داتس(DOT)، بررسی مستمر بروز عوارض دارویی و توزین ماهانه بیماران مبتلا به سل توسط بهورزان و مراقبان سلامت (اطمینان از تزریق رایگان روزانه داروهای تزریقی ضد سل بیماران مسلول مقاوم به دارو از مستوفیتهای خطیر پزشک مرکز می باشد) 	<ol style="list-style-type: none"> بیماریانی سل در مراجعین دارای شکایت به نفع سل (بیماریانی پاسبیو) آموزش مراجعین و خانوارهای ساکن در منطقه تحت پوشش در زمینه بیماری سل خوراندن داروهای رژیم درمانی سل به فرد بیمار تحت نظارت مستقیم بصورت روزانه برای بیماران مبتلا به سل روی (DOT) و تحویل داروی موارد سل خارج ریزی بصورت هفتگی؛ و ثبت نحوه دریافت داروهای روزانه بیمار در کارت درمان یا فرم شماره ۲ پیگیری موارد غیبت از درمان و اتمام طبق دستورالعمل فنی 	مدیریت بیماری سل	۱
دستورالعمل درمان، برنامه استراتژیک کشوری حذف مalaria و برنامه عملیاتی استان و شهرستان و راهنمای جامع نظام مراقبت بیماری های واگیر	<ol style="list-style-type: none"> بررسی علایم احتمالی مalaria شدید در روز اول تشخیص و اقدامات اولیه ویزیت بیماران مبتلا به مalaria فالیسیپارم و میکس در روزهای ۳-۷-۱۴-۲۱-۲۸-۳۰- پس از کشف و شروع درمان در رابطه با احتمال شکست درمان و یا بروز علایم مalaria شدید تایید و امضای فرم بررسی و طبقه بندی اپیدمیولوژیک موارد و کانونهای مalaria 	<ol style="list-style-type: none"> نقش فعال در اجرای برنامه عملیاتی حذف مalaria در منطقه تحت پوشش (بیماریانی، تشخیص، درمان، پیگیری دارویی در موارد احتمالی و کسب آمادگی به منظور اجرای عملیات مقابله با اپیدمی و مبارزه با ناقل) پیگیری موارد شکست درمان مalaria با ذکر موارد پیگیری از جمله شمارش انگلی توسط کاردان/کارشناس آزمایشگاه تجویز داروی خط اول و دوم درمان مalaria بر اساس دستورالعمل کشوری درمان مalaria آموزش جامعه در راستای جلب مشارکت مردمی در حذف مalaria با توجه به برنامه اجرایی شهرستان مربوطه 	حذف مalaria	۲

خدمات سلامت سطح اول

منابع	پزشک	بهبود / کارشناس مراقب سلامت	عنوان خدمت	ردیف
راهنمای کشوری مبارزه با هاری و راهنمای جامع نظام مراقبت بیماری های واگیر	1. ارجاع فوری مجروح حیوان گزیده به مرکز درمان پیشگیری هاری مستقر در شهرستان 2. ثبت دقیق آدرس و مشخصات فرد حیوان گزیده و اعلام تلفنی آن به مرکز بهداشت یا مرکز درمان پیشگیری شهرستان	1. آموزش چهره به چهره گروههای در معرض خطر بخصوص دانش آموزان و افرادی که در معرض گزش بیشتر حیوانات هستند 2. شناسایی محل جراحات مجروحین حیوان گزیده با آب و صابون بمدت 15-20 دقیقه 3. ارجاع فوری مجروح به مرکز درمان پیشگیری هاری شهرستان، جهت سرو واکسیناسیون هاری بصورت کتبی و تلفنی 4. پیگیری ادامه واکسیناسیون فرد و کنترل کارت واکسیناسیون هاری با توجه و آموزش و راهنمایی فرد مجروح جهت ادامه واکسیناسیون در مرکز بهداشت شهرستان	کنترل هاری	۳
راهنمای کشوری مبارزه با لیشمانیوز و راهنمای جامع نظام مراقبت بیمار ی های واگیر	1. درمان بیماران طبق دستورالعمل کشوری 2. نظارت بر کلیه واحدهای محیطی و ادامه درمان	1. وجود علائم مشکوک به بیماری شامل تب بیش از یک هفته که ممکن است همراه بی اشتها، کاهش وزن و بزرگی شکم و ارجاع به مرکز بالاتر جهت تشخیص قطعی و درمان 2. تهیه نمونه خون در مناطق تحت پوشش طرح استفاده از آنتی ژن سریع (Direct) (دبیل - آذربایجان شرقی - بوشهر - فارس)	کنترل کال آزار	۴
راهنمای کشوری مبارزه با CCHF و راهنمای جامع نظام مراقبت بیماری های واگیر	1. بیماریابی فعال در افراد مشکوک (با داشتن علائم بالینی + شواهد اپیدمیولوژیک) 2. ارجاع به بیمارستان شهرستان جهت بستری و انجام آزمایشات اولیه 3. در صورت تأیید مورد محتمل بیماری جهت درمان فوری (آب و الکترولیتها و ضد ویروس) 4. در صورت تأیید مورد محتمل بیماری جهت تهیه نمونه های سرمی در نوبت صفر - ۵ روز بعد از تشخیص - ۱۰ روز پس از تشخیص	1. در صورت وجود علائم (شروع ناگهانی بیماری با تب، درد عضلات، تظاهرات خونریزی دهنده مانند راش پتشی خونریزی از بینی و مخاط دهان استفراغ خونی یا ملنا و هماتوری (خون در ادرار) به همراه یکی از علائم اپیدمیولوژیک سابقه گزش با کنه یا له کردن کنه یا دست - تماس مستقیم با خون تازه یا سایر نافتهای دامها و حیوانات آلوده تماس مستقیم با ترشحات دفعی بیمار قطعی یا مشکوک به CCHF، اقامت یا مسافرت در یک محیط روستایی که احتمال تماس با دامها وجود داشته است) بیمار جهت معاینات بعدی به پزشک مرکز خدمات جامع سلامت ارجاع می شود. 2. آموزش در مورد راههای انتقال بیماری (انتقال از طریق کنه، انتقال طی ذبح حیوان آلوده و تماس با خون و بافت بیماران و پیشگیری آن (احتیاطات همه جانبه و استفاده از ماسک دستکش، عینک، روپوش، چکمه در حین ذبح دام	مدیریت تب خونریزی دهنده ویروسی کریمه کنگو (CCHF)	۵

خدمات سلامت سطح اول

منابع	پزشک	بهبود کارشناس مراقب سلامت	عنوان خدمت	ردیف
<p>راهنمای کشوری مبارزه با لیشرمانیوز و راهنمای جامع نظام مراقبت بیمار ی های واگیر</p>	<p>1. درمان سریع طبق دستورالعمل کشوری 2. ادامه درمان و نظارت برحسن اجرای فعالیتهای واحدهای محیطی</p>	<p>1. کشف موارد مشکوک با اعلام هر نوع ضایعه پوستی به مدت بیش از ۱۴ روز و ارجاع به مراکز بالاتر جهت تشخیص قطعی و درمان مناسب با توجه به تعریف موارد مشکوک 2. آموزش مستمر چهره بچهره جهت دفع صحیح زباله، استفاده ازپشه بند، رعایت بهداشت محیط و حفاظت فردی شامل استفاده از لباس های بلند و استفاده از دور کننده های حشرات و حشره کش در منازل 3. ثبت موارد مبتلایان و تهیه فرم بررسی و اعلام موارد و کانونهای آلوده به شهرستان</p>	<p>کنترل ساک</p>	۶
<p>راهنمای کشوری مبارزه با تب مالت و راهنمای جامع نظام مراقبت بیمار ی های واگیر</p>	<p>1. ارجاع بیمار جهت انجام آزمایشات اولیه (رایت) ودر صورت لزوم آزمایشات تکمیلی (ZME، کومبس رایت و...) 2. درمان بیمار براساس دستورالعمل کشوری با توجه به تشخیص بالینی، آزمایشگاهی و اپیدمیولوژیکی</p>	<p>1. بیماریابی موارد مشکوک یعنی با داشتن علامت های بالینی منطبق با تب مالت مثل تب مستمر یا متناوب عرق فراوان بخصوص شبها، خستگی، بی اشتها،ی، کم شدن وزن، سردرد، درد مفاصل و عضلات بهمرآه ارتباط اپیدمیولوژیک با موارد حیوان مشکوک یا قطعی مبتلا به بروسلوز یا فرآورده های آلوده حیوان می تواند مشکوک به بیماری تلقی شوند. 2. ارجاع موارد مشکوک 3. آموزش مستمر و پیگیری مردم خصوصاً خانواده هایی که موارد مثبت بیماری در آنها ظاهر شده از نظر چگونگی مراقبت و راههای انتقال و پیشگیری از بیماری تب مالت</p>	<p>مدیریت تب مالت</p>	۷
<p>راهنمای کشوری ایمن سازی و دستورالعمل های ایلاخی</p>	<p>1. شرکت در برنامه های آموزشی مرتبط در مرکز بهداشت شهرستان 2. آموزش خانواده ها و سایر گروههای هدف برای افزایش مشارکت آنها در برنامه های ایمن سازی جاری و واکسیناسیون تکمیلی 3. بررسی نمودار پایش ماهانه واکسن و مشارکت در رفع مشکلات احتمالی</p>	<p>1. شرکت در برنامه های آموزشی مرتبط در مرکز بهداشت شهرستان 2. آموزش خانواده ها و سایر گروههای هدف برای افزایش مشارکت آنها در برنامه های ایمن سازی 3. انجام واکسیناسیون برای کودکان و سایر گروههای هدف منطبق با برنامه کشوری ایمن سازی 4. رسم نمودار پایش ماهانه پوشش واکسن ها و آنالیز آن 5. بررسی موارد تاخیر در مراجعه</p>	<p>واکسیناسیون</p>	۸

فددمات سلامت سطم اول

منابع	پزشك	بهوز / كارشناس مراقب سلامت	عنوان خدمت	ردیف
<p>دستورالعمل مراقبت عوارض ناخواستہ پس از ایمنسازی و راهنمای جامع نظام مراقبت بیمار ی های واگیر</p>	<p>مراقبت AEFI شرکت در برنامه های آموزشی تدارک دیده شده مرکز بهداشت شهرستان 1. بررسی موارد AEFI طبق فرم شماره ۳ 2. اقدام لازم و آموزش مجدد پرسنل در صورت بروز خطای برنامه ایمنسازی 3. گزارش موارد عارضه پس از ایمنسازی شامل: تزریقات ایمن 1. مدیریت و اجرای موازین تزریقات ایمن 2. آموزش 3. تکمیل چک لیست ارزیابی تزریقات ایمن</p>	<p>مشارکت در برنامه های واکسیناسیون تکمیلی گروههای هدف</p>		
	<p>مراقبت AEFI 1. آموزش خانواده ها در خصوص عوارض شایع بعد از واکسیناسیون و نحوه برخورد با آنها 2. شرکت در برنامه های آموزشی تدارک دیده شده مرکز بهداشت شهرستان 3. ثبت و گزارش دهی موارد عارضه پس از ایمنسازی شامل: • تکمیل فرم شماره ۱ در مورد عوارض فوری • تکمیل فرم شماره ۲ برای همه موارد اعم از فوری یا غیرفوری • ارجاع به مرکز بهداشتی درمانی مربوطه تزریقات ایمن 1. رعایت موازین تزریقات ایمن 2. ارائه واکسن کارآ و مؤثر با رعایت نکات ایمنی 3. دفع سرنگ و سرسوزن های مصرف شده در جعبه های ایمن safety box 4. از بین بردن صحیح و مناسب جعبه های ایمن 5. برآورد نیاز به سرنگ و جعبه های ایمن و اعلام نیاز به سطوح بالاتر</p>	<p>مراقبت AEFI و تزریقات ایمن</p>	<p>۹</p>	

خدمات سلامت سطح اول

منابع	پزشک	بهورز / کارشناس مراقب سلامت	عنوان خدمت	ردیف
کتاب زنجیره سرما و مجموعه SOP های زنجیره سرما	<ol style="list-style-type: none"> 1. نظارت بر نحوه ثبت دمای یخچال نگهداری واکسن 2. نظارت و بررسی وضعیت قرار دادن واکسنها در یخچال 3. نظارت بر نحوه برفک زدایی یخچال نگهداری واکسن 4. نظارت بر نحوه استفاده بهورز از کلد باکس و واکسن کاربر 5. نظارت بر نحوه استفاده بهورز از ایس بگ 6. نظارت بر آگاهی کارکنان مرتبط از شاخص ویال واکسن (VVM) 7. نظارت بر آگاهی کارکنان مرتبط از شاخصهای یخ زدگی 8. نظارت بر استفاده بهورز از دماسنج ها 9. نظارت بر نحوه تنظیم درخواست واکسن مورد نیاز ماهانه و ثبت و ارسال آن 10. نظارت بر آگاهی کارکنان مرتبط از Shake test 11. نظارت بر نگهداری تجهیزات زنجیره سرما توسط بهورز 	بهورز / کارشناس مراقب سلامت <ol style="list-style-type: none"> 1. کنترل یخچال نگهداری واکسن و ثبت دمای آن دوبار در روز (صبح و عصر) 2. قرار دادن صحیح واکسنها در یخچال نگهداری واکسن 3. نگهداری واکسن در درجه حرارت مطلوب 4. برفک زدایی بموقع یخچال واکسن 5. استفاده مطلوب از کلد باکس و واکسن کاربر 6. استفاده مطلوب از ایس بگ 7. استفاده صحیح از شاخص ویال واکسن (VVM) 8. استفاده از شاخصهای یخ زدگی در یخچال نگهداری واکسن 9. استفاده صحیح از دماسنج ها 10. آماده سازی کلدباکسها و واکسن کاربرها برای نگهداری و حمل و نقل واکسن 11. فریز کردن صحیح ایس بگها 12. تنظیم درجه حرارت یخچال نگهداری واکسن 13. کنترل و تنظیم درجه حرارت در کلد باکسها و واکسن کاربرها 14. نگهداری صحیح تجهیزات زنجیره سرما (یخچال، کلد باکس، واکسن کاربر) 15. استفاده از Shake Test در موارد نیاز 16. برآورد نیاز واکسن ماهانه و ارسال درخواست برای سطح بالاتر 17. دریافت واکسن و ثبت داده های آن در دفاتر یا فرم های مربوطه 	زنجیره سرما	10
دستورالعمل مراقبت مننژیت و راهنمای جامع نظام مراقبت بیماری های واگیر	<ol style="list-style-type: none"> 1. نظارت بر ثبت مشخصات مربوط به فرد مظنون به مننژیت ارجاع شده و تشخیص نهایی 2. پیگیری تکمیل درمان در موارد مبتلا 3. اطمینان از گزارش تلفنی موارد مظنون و مرگ ناشی از مننژیت تشخیص داده شده به ستاد پیشگیری و مبارزه با بیماریها در شهرستان 4. هماهنگی جهت انجام پروقیلاکسی با ستاد شهرستان در موارد تشخیص مننژیت مننژیکوکی و هموفیلوس آنفلوانزا 	بهورز / کارشناس مراقب سلامت <ol style="list-style-type: none"> 1. ارجاع موارد مظنون به مننژیت به پزشک (بر اساس تعریف ذکر شده) 2. همکاری در موارد تماس در صورت تأیید مننژیت مننژیکوکی یا هموفیلوس آنفلوانزا 3. پیگیری تکمیل درمان 	مننژیت	11

خدمات سلامت سطح اول

منابع	پزشک	بهبود / کارشناس مراقب سلامت	عنوان خدمت	ردیف
راهنمای مراقبت بیماری سرخک (در مرحله حذف) و سرخجه و سندرم سرخجه مادرزادی	<ol style="list-style-type: none"> بیماریابی غیر فعال مشکوک به سرخک ، سرخجه و سندرم سرخجه مادرزادی در بین مراجعه کنندگان بر اساس تعریف بیماری بیماریابی فعال در موارد تماس با مورد مشکوک یا تأیید شده سرخک ، سرخجه و سندرم سرخجه مادرزادی گزارش به مرکز بهداشت شهرستان 	<ol style="list-style-type: none"> شناسایی و گزارش فوری افراد مشکوک به سرخک ، سرخجه و سندرم سرخجه مادرزادی بر اساس تعریف مشارکت در بررسی طیفان بیماری سرخک گزارش صفر ماهیانه به سطح بالاتر ارجاع فوری افراد مشکوک به سرخک ، سرخجه و سندرم سرخجه مادرزادی بیماریابی فعال در افراد در تماس با فرد مشکوک و بررسی وضعیت واکسیناسیون آنها همکاری با تیم بررسی موارد مشکوک پیگیری موارد در اطرافیان محاسبه پوشش واکسن MMR در منطقه تحت پوشش تعمین جمعیت‌های پرخطر در منطقه تحت پوشش آموزش به مردم در خصوص بیماریهای ناشی تب دار و گزارش موارد به خانه بهداشت یا پایگاه بهداشتی 	<p>سرخک</p> <p>مراقبت سرخجه و سندرم سرخجه</p> <p>مادرزادی</p>	۱۲
دستورالعمل کشوری نظام مراقبت فلج شل حاد و راهنمای کشوری ایمن سازی	<ol style="list-style-type: none"> بیماریابی غیر فعال در میان افراد مراجعه کننده پیگیری تهیه نمونه مدفوع از کلیه موارد تماس زیر ۵ سال بیماران پرخطر (HOT Case) 	<ol style="list-style-type: none"> بیماریابی غیر فعال در میان افراد تحت پوشش مرکز بر اساس تعریف استاندارد گزارش کشف هر مورد فلج شل حاد با سریعترین وسیله ممکن بررسی اطرافیان و موارد تماس جهت کشف سایر موارد فلج شل حاد احتمالی اقدام جهت تهیه ۲ نمونه مدفوع مناسب از بیمار مبتلا به فلج شل حاد اقدام جهت ارسال نمونه های مدفوع تهیه شده به مرکز بهداشت شهرستان به روش زنجیره سرما ارسال گزارش صفر ماهیانه از خانه بهداشت به مرکز بهداشتی درمانی متبوع 	<p>فلج اطفال</p>	۱۳

خدمات سلامت سطح اول

منابع	پزشک	بهبود / کارشناس مراقب سلامت	عنوان خدمت	ردیف
راهنمای کشوری سیاه سرفه ودیفتری راهنمای جامع نظام مراقبت بیمار ی های واگیر	<ol style="list-style-type: none"> بیماری و بررسی افراد مظنون درخواست آزمایشات حلق برای بیمار و اطرافیان و دریافت نتایج آزمایشگاه 	بهبود / کارشناس مراقب سلامت <ol style="list-style-type: none"> شناسایی موارد مظنون با علامت بالینی و ارجاع آنها به سطح بالا گزارش فوری موارد سیاه سرفه به مرکز بهداشت شهرستان پیگیری موارد تماس اطرافیان بیمار ارجاع موارد تماس بیمار به پزشک آموزش افراد تحت پوشش در مورد بیماری سیاه سرفه و راههای پیشگیری آن شرکت در برنامه های آموزشی تدارک دیده شده مرکز بهداشت شهرستان 	دیفتری سیاه سرفه	۱۴
	<ol style="list-style-type: none"> تشخیص و شناسایی موارد مشکوک به آنفلوآنزای انسانی یا حیوانی بر اساس تعاریف استاندارد گزارش فوری موارد مشکوک به سطوح بالاتر 	<ol style="list-style-type: none"> شناسایی و کشف کانونهای طغیان و اپیدمی بیماری تنفسی در جمعیت انسانی گزارش فوری موارد مشکوک بیماریهای تنفسی واگیر به سطوح بالاتر آموزش و اطلاع رسانی عمومی مداوم و منظم به جمعیت تحت پوشش در خصوص شناخت بیماری و راههای انتشار و پیشگیری از آن شناسایی بیماران مشکوک به آنفلوآنزای پرندگان بر اساس تعریف 	آنفلوآنزا	۱۵
راهنمای فنی کشف و کنترل همه گیری های وبا و راهنمای مهار همه گیریهای شیگلادیسانتزی تیپ ۱	<ol style="list-style-type: none"> شناسایی موارد مشکوک به وبا گزارش فوری افزایش ناگهانی موارد اسهال حاد آبکی به مرکز بهداشت شهرستان گزارش فوری موارد مشکوک وبا به مرکز بهداشت شهرستان درمان کامل موارد مشکوک و موارد قطعی بیماری 	<ol style="list-style-type: none"> شناسایی و ثبت تمام موارد مبتلا به اسهال حاد و اسهال خونی در سامانه های الکترونیک سطح یک نمونه برداری مدفوع از موارد مشکوک گزارش فوری افزایش ناگهانی موارد اسهال حاد آبکی 	پیشگیری و کنترل بیماری وبا و اسهال خونی	۱۶

خدمات سلامت سطح اول

منابع	پزشک	بهبود کارشناس مراقب سلامت	عنوان خدمت	ردیف
راهنمای کشوری تیفونید وراهنمای جامع نظام مراقبت بیماری های واگیر	<ol style="list-style-type: none"> بیماریابی غیر فعال موارد مشکوک در بین افراد مراجعه کننده ارجاع موارد مشکوک به آزمایشگاه جهت تشخیص قطعی تدرمان موارد شناسایی شده بر اساس پروتکل کشوری گزارش فوری افزایش ناگهانی موارد مشکوک به مرکز بهداشت شهرستان 	<ol style="list-style-type: none"> شناسایی افراد مشکوک به تیفونید به بین مراجعین (بیماریابی غیر فعال) ارجاع موارد شناسایی شده گزارش فوری افزایش ناگهانی موارد بیماری 	پیشگیری و کنترل بیماری تیفونید	۱۷
راهنمای کشوری پوتولیسیم	<ol style="list-style-type: none"> شناسایی موارد مشکوک به پوتولیسیم (ناشی از غذا) گزارش فوری موارد مشکوک به مرکز بهداشت شهرستان ارجاع فوری موارد مشکوک به بیمارستان شهرستان 	<ol style="list-style-type: none"> شناسایی موارد مشکوک به پوتولیسیم ناشی از غذا گزارش و ارجاع فوری موارد مشکوک به سطح بالاتر 	پیشگیری و کنترل بیماری مشکوک به پوتولیسیم (به ویژه پوتولیسیم ناشی از غذا	۱۸
راهنمای فنی کشف و کنترل همه گیری های وبا	<ol style="list-style-type: none"> گزارش طغیان های مرتبط با بیماری های منتقله از آب و غذا به مرکز بهداشت شهرستان تولید فرسیه برای مشخص کردن عامل طغیان همکاری برای کنترل طغیان در فاصله زمانی حداقل بعد از شروع طغیان 	<ol style="list-style-type: none"> شناسایی طغیان های مرتبط با بیماری های منتقله از آب و غذا گزارش طغیان های مرتبط با بیماری های منتقله از آب و غذا به مرکز بهداشت شهرستان همکاری با کارشناسان ستادی شهرستان، استان و سطح ملی برای کنترل و بررسی علل طغیان 	مدیریت طغیان های بیماری های منتقله از آب و غذا	۱۹
کتاب راهنمای تشخیص، درمان و مراقبت بیماری گال و پدیگوئیزیس	<ol style="list-style-type: none"> درمان موارد بر اساس دستور عمل کشوری در موارد ارجاعی 	<ol style="list-style-type: none"> معاینه افراد مشکوک به آلودگی با گال یا شپش ارجاع افراد مشکوک به گال یا شپش به پزشک مرکز خدمات جامع سلامت آموزش بهداشت دانش آموزان ، فرد آلوده و خانواده وی برای درمان آلودگی و نیز پیشگیری از آلودگی در آینده تحويل شامپو و .. بر اساس دستور عمل 	مدیریت بیماری گال و شپش	۲۰
راهنمای کشوری و HIV/AIDS	<ol style="list-style-type: none"> آموزش های لازم برای مسئولین و کارکنان شورای اسلامی شهر در خصوص اهمیت بیماری ایدز و کنترل آن و نظارت بر برنامه های آموزشی انجام شده آموزش مستمر و اطلاع رسانی به افراد پرخطر / در معرض خطر 	<ol style="list-style-type: none"> آموزش های لازم برای مسئولین و کارکنان بخشداری و شورای اسلامی آموزش مستمر و اطلاع رسانی به افراد پرخطر / درمعرض خطر انجام مشاوره با افراد HIV+ شناسایی شده و خانواده آنها 	پیشگیری و کنترل HIV/AIDS	۲۱

فدماآ سلامت ساطع اول

منابع	پزشك	بهوز / كارشناس مراقب سلامت	عنوان خدمت	ردیف
راهنمای نظام مراقبت بیمار ی های واگیر	<ol style="list-style-type: none"> آموزش مبتلایان به بیمارتهای آمیزشی و افراد مبتلا به HIV آموزش آموزش خانواده افراد مبتلا مشاوره با افراد پرخطر ارجاع شده از طرف خانه های بهداشت و پایگاه بهداشتی ضمیمه و غیر ضمیمه ارجاع افراد HIV+ به منظور انجام مشاوره تخصصی به مرکز مرجع انجام مشاوره با افراد HIV+ شناسایی شده انجام معاینات ادواری بالینی فرد HIV+ درمان و تجویز پروقیلاکسی در صورت نیاز (براساس دستورالعمل های کشوری) مراقبت و درمان بیماران آمیزشی(براساس دستورالعمل های کشوری) برنامه ریزی و نظارت بر برنامه های آموزشی و خدماتی (-out reach, needle, syringe, peer education) 	<ol style="list-style-type: none"> آموزش کارکنان مشاغل پرخطر (آرایشگران و ...) ارجاع افراد مشاوره شده در صورت لزوم جهت اقدامات تشخیصی ارجاع افراد HIV+ به منظور انجام مشاوره تخصصی انجام CXR (در صورت وجود امکانات رادیوگرافی در غیر اینصورت ارجاع) و اسیمر خلط (درصورت مراجعه مستقیم) در افراد HIV+ ارجاع فرد HIV+ به منظور واکسیناسیون های تخصصی رعایت احتیاطات استاندارد در حین تزریق به بیماران ارزیابی مادر باردار مراجعه کننده به مرکز بر اساس برنامه PMTCT (پیشگیری از انتقال ویروس HIV از مادر به کودک) 		
راهنمای کشوری مراقبت هپاتیت B و هپاتیت C از تشخیص تا درمان	<ol style="list-style-type: none"> بیماریابی و بررسی افراد مظنون درخواست آزمایشها و پیگیری، مشاوره آموزش بیمار و اطرافیان وی ارجاع موارد قطعی شده و عوارض ناشی از مصرف دارو به پزشك متخصص 	<ol style="list-style-type: none"> شناسایی موارد مظنون با علامت بالینی و ارجاع آنها به مرکز خدمات جامع سلامت آموزش افراد تحت پوشش در مورد هپاتیت و راههای پیشگیری آن 	هپاتیت	۲۲

فدسات سلامت سطح اول

پپوست ۱۴: مدیریت خطر بلايا و حوادث

منابع	نوع نقش								نوع خدمت			شرح خدمت	عنوان خدمت	ردیف
	مراقبت‌های ناظر بر تیمارها	دندانپزشکی	تاریک‌بینی روان	تاریک‌بینی بینایی	سالم	مراقبت سلامت-سالم	مراقبت سلامت/بهداشت/بهداشت	پزشکی	واکسیناسیون	مراقبت	تشخیصی/ارزیابی			
بر اساس دستورالعمل کشوری، در هر واحد بهداشتی رابطی به عنوان رابط مدیریت خطر بلايا تعريف می شود که با همکاری سایر نقش‌ها برنامه را تدوین و اجرا می کند.	*	*	*	*	*	*	*	*	*	*	-	-	تدوین و اجرای برنامه پاسخ به بلايا و فوریت‌ها	۱
بر اساس دستورالعمل کشوری												*	ارزیابی آمادگی و آموزش خانوار در برابر بلايا	۲
بر اساس دستورالعمل کشوری، در هر واحد بهداشتی رابطی به عنوان رابط مدیریت خطر بلايا تعريف می شود که با همکاری سایر نقش‌ها ارزیابی خطر را انجام می دهد.													ارزیابی ایمنی و خطر واحدهای بهداشتی خطر	۳
بر اساس دستورالعمل کشوری، در هر واحد بهداشتی رابطی به عنوان رابط مدیریت خطر بلايا تعريف می شود که با همکاری سایر نقش‌ها برنامه را انجام می دهد.													برنامه نظام مراقبت وقوع و پیامدهای بلايا	۴

فدلمات سلامت سطم اول

منابع	نوع نقش							نوع خدمت			شرح خدمت	عنوان خدمت	ردیف
	هك كوتله كوئو نه شخه كه	كسك شخه كه	كسك شخه كه	كسك شخه كه	كسك شخه كه	كسك شخه كه	كسك شخه كه	كسك شخه كه	كسك شخه كه	كسك شخه كه			
طبق دستورالعمل و كتابچه ویژه مراقبتین سلامت ارسانی از وزارت بهداشت				*	*				*		ارتقاء آگاهی جامعه و فرهنگ سازی در خصوص پیشگیری از حوادث ترافیکی	پیشگیری از غرق شدگی	۱
				*	*				*	آموزش جمعیت تحت پوشش در خصوص پیشگیری از حوادث ترافیکی خصوصا دانش آموزان، والدین، گروههای سنی کودک، نوجوان، جوان			
				*	*				*	شناسایی محیط ها و نقاط حادثه خیز تحت پوشش			
				*	*				*	شناسایی مدارس و محیط های آموزشی و اماکن تجمعی و کارخانه ها و کارگاههای تحت پوشش و آموزش های لازم در خصوص آموزش پیشگیری از حوادث در اماکن فوق یا توجه به نوع آن			
				*	*				*	استفاده از پتانسیل های سفیران سلامت خانواده، گروه های خودیار، سفیران سلامت دانش آموز، سفیران سلامت جوان مانند: دانشجو و طلبه، در خصوص ارتقاء فرهنگ ترافیکی در راستای پیشگیری از حوادث در گروههای هدف عموم جامعه خصوصا دانش آموزان و گروه سنی کودکان، نوجوانان و جوانان			
				*	*				*	آموزش جمعیت تحت پوشش در خصوص پیشگیری از غرق شدگی خصوصا در فصل بهار و تابستان			
				*	*				*	آموزش جمعیت تحت پوشش در خصوص پیشگیری از غرق شدگی در مدارس برای گروه سنی نوجوان و جوان			
				*	*				*	آموزش جمعیت تحت پوشش در خصوص پیشگیری از حوادث چهارشنبه سوری در ماه بهمن و اسفند			
											پیشگیری از غرق شدگی	۶	
											پیشگیری از غرق شدگی	۷	
											پیشگیری از حوادث چهارشنبه سوری	۸	

فدمات سلامت سطح اول

پیوست ۱۵: مدیریت سلامت محیط

بهداشت محیط جامعه، مراکز تهیه و توزیع مواد غذایی و اماکن عمومی و بهداشتی درمانی									
راهنما	کاران / کارشناس بهداشت محیط	رئیس مرکز	پزشک	مراقب سلامت	بهورز	شرح خدمت	عناوین خدمات	ردیف	
- راهنمای آموزشی کارشناس بهداشت محیط	*			*	*	تکمیل پرسشنامه خانوار های روستایی / شهری از طریق بازدید یا جمع آوری اطلاعات سرپرست خانوار	نظارت بر آب آشامیدنی	۱	
-	*				*	تهیه نقشه و کروکی سامانه تامین آب آشامیدنی با نمایش نقاط بالقوه آسیب پذیر			
- راهنمای کورسنجی و ثبت نتایج آن استاندارد	*				*	سنجش میزان کلر آزاد باقیمانده در آب شرب مناطق تحت پوشش بر اساس استاندارد ملی ۱۰۵۳ و راهنمای کلر سنجی و ارائه گزارش(در شبکه و نقاط مصرف)			
-	*		*	*	*	آموزش سالمسازی آب آشامیدنی			
	*				*	ثبت کورسنجی در سامانه مرکز سلامت محیط و کار			
	*	*				شرکت در جلسات بین بخشی و برون بخشی در زمینه آب و فاضلاب			

بهداشت محیط جامعه ، مراکز تهیه و توزیع مواد غذایی و اماکن عمومی و بهداشتی درمانی									
راهنما	کاردان / کارشناس بهداشت محیط	رئیس مرکز	پزشک	مراقب سلامت	بهورز	شرح خدمت	عناوین خدمات	ردیف	
- راهنمای بهداشت آب و فاضلاب در شرایط اضطراری و پلایا	*		*		*	برگزاری جلسات آموزشی های عمومی و اطلاع رسانی			
- راهنمای دفع فاضلاب در شرایط اضطرار جلد (۱)	*					نمونه برداری از آب شرب و ارسال آن برای انجام آزمایش های باکتریولوژیکی در مناطق تحت پوشش بر اساس استانداردهای ملی (۱۰۱۱-۴۲۰۸)			
- راهنمای دفع فاضلاب در شرایط اضطرار جلد (۲)	*					نمونه برداری از آب شرب و ارسال آن جهت آزمایش شیمیایی			
-						پیگیری دریافت به موقع نتایج آزمایش باکتریولوژیکی و شیمیایی نمونه			
- استاندارد ملی شماره ۱۰۱۱	*	*			*	انعکاس فوری نتایج معایر با استاندارد آزمایش آب های به ستاد مرکز بهداشت شهرستان و پیگیری تا رفع مشکل			
- استاندارد ملی شماره ۴۲۰۸	*	*			*				
-	*	*			*				

فددمات سلامت سطح اول

بهداشت محیط جامعه ، مراکز تهیه و توزیع مواد غذایی و اماکن عمومی و بهداشتی درمانی									
راهنما	کاردان / کارشناس بهداشت محیط	رئیس مرکز	پزشک	مراقب سلامت	بهورز	شرح خدمت	عناوین خدمات	ردیف	
جدول نمونه برداری و آماده سازی نمونه های شیمیایی	*	*				بررسی علت آلودگی آب و پیگیری موارد نامطلوب			
	*				*	نمونه برداری مجدد از نقاط آلوده آب			
راهنمای برنامه ایمنی آب	*	*	*	*	*	همکاری در اجرای برنامه ایمنی آب	مشارکت در اجرای برنامه ایمنی آب آشامیدنی	۲	
- راهنمای بهداشت آب و فاضلاب برای پیگیری و کنترل بیمارنهای منتقله از آب	*		*			بازرسی از سامانه های تامین آب آشامیدنی		۳	
-	*	*	*		*	اقدامات بهداشت آب و فاضلاب در شرایط اضطرار و کنترل طغیان بیماری	پیشگیری و کنترل طغیان بیماری های منتقله از آب		
-	*	*			*	ارسال فوری گزارش های موارد نقص موجود در سامانه تامین آب و موارد صفر و نامطلوب کلر سنجی و ارجاع موارد مرتبط به سطح بالاتر و پیگیری			
-	*				*	بررسی و پیگیری شکایات مربوط به بهداشت آب و فاضلاب			

فدمات سلامت سطح اول

بهداشت محیط جامعه، مراکز تهیه و توزیع مواد غذایی و اماکن عمومی و بهداشتی درمانی							
ردیف	عناوین خدمات	شرح خدمت	بهورز	مراقب سلامت	پزشک	رئیس مرکز	کاردان / کارشناس بهداشت محیط
		بررسی وضعیت بهداشت آب و فاضلاب در هنگام بروز بیماری های منتقله بوسیله آب و ارسال گزارش فوری و نهایی آن به سطوح بالاتر در سریعترین زمان				*	*
۴	نظارت بر بهداشت آب استخرهای شنا و شناگاه های طبیعی	بازرسی و پایش کیفیت آب استخرهای شنا و شناگاه های طبیعی					* راهنمای بهداشت آب استخرهای شنا و شناگاه های طبیعی
۵	نظارت بر بهداشت فاضلاب و مشارکت در برنامه ایمنی فاضلاب	شناسایی روستا / شهر از نظر جمع آوری و دفع فاضلاب	*				*
		همکاری در اجرای برنامه ایمنی فاضلاب	*		*		*
۶	کنترل آبیاری مزارع کشاورزی با فاضلاب	بازرسی و نظارت بر آب مزارع کشاورزی که با فاضلاب خام آبیاری می شوند					*
		نمونه برداری از آب مزارع کشاورزی					*
		پیگیری موارد تخلف، احطار و معرفی به مراجع قضایی					*

فدعات سلامت سطح اول

بهداشت محیط جامعه، مراکز تهیه و توزیع مواد غذایی و اماکن عمومی و بهداشتی درمانی

راهنما	کاردان	رئیس مرکز	بزشک	مراقب سلامت	بهورز	شرح خدمت	عناوین خدمات	ردیف
- راهنمای محاسبه، تعیین و اعلام شاخص کیفیت هوا - فرم گزارش شاخص کیفیت آلاینده های هوا	*				*	گزارش مشاهدات و بازدید بر اساس شکوایتی های مردمی از منابع ثابت آلاینده هوا و معرفی به مراجع ذیربط و رسیدگی به درخواست و شکایت	-مدیریت بهداشت هوا و کنترل و پیشگیری از آلودگی هوا -ارایه خدمات مرتبط با تعیین بار بیماری های متناسب به آلودگی هوا	۷
- راهنمای محاسبه، تعیین و اعلام شاخص کیفیت هوا	*					اجرای آیین نامه های مرتبط با قانون هوای پاک بر اساس وظایف مندرج		
- آخرین دستورالعمل ها و آیین نامه های اجرائی جاری	*	*			*	اعلام شرایط اضطرار آلودگی هوا در صورت وقوع		
- مدل های اپیدمیولوژیک سازمان جهانی بهداشت	*					اجرای برنامه سازگاری و پیشگیری از آسیب های گرد و غبار در مناطق تحت تاثیر بر اساس ماده ۱۷ آیین نامه هماهنگی پیشگیری و مدیریت گرد و غبار		
- ماسک های مقابله با ریزگردها و چگونگی خود مراقبتی در شرایط آلودگی هوا ناشی از ریزگردها	*					نظارت و بهره برداری از ایستگاه های سنجش ذرات معلق با مالکیت وزارت بهداشت		
-آیین نامه اجرائی مقابله با ریزگردها و خشکسالی مصوب هیات محترم دولت ، تکالیف وزارت بهداشت درمان و آموزش پزشکی	*					اجرای برنامه سازگاری سلامت در برابر اثرات تغییرات اقلیم بر اساس آیین نامه مقابله با تغییرات اقلیم		
	*					نظارت بر تهیه و کیفیت هوای داخل اماکن عمومی		

بهداشت محیط جامعه ، مراکز تهیه و توزیع مواد غذایی و اماکن عمومی و بهداشتی درمانی

راهنما	کاردان	رئیس مرکز	پزشک	مراقب سلامت	بهورز	شرح خدمت	عناوین خدمات	ردیف
	*					نظارت بر موتورخانه های مراکز بهداشتی درمانی		
	*					گزارش دهی کیفیت هوا در شهرهای دارای ایستگاه سنجش آلودگی هوا		
	*	*				گزارش دهی ، بیماری و مرگ ناشی از عوارض قلبی ریوی در خدمات مدیریت حوادث و فوریت های پزشکی		
	*					- اعمال قوانین و معرفی به مراجع ذیربط با آلودگی هوا		
	*	*				- نظارت بر اعمال قوانین و معرفی به مراجع ذیربط با آلودگی هوا		
	*					- هماهنگی با فوریت های پزشکی (اورژانس)، بیمارستان ها در خصوص خدمت رسانی در شرایط آلودگی هوا (هشدار، اضطرار و بحران)		
	*					- تعیین بار بیماری و اثرات اقتصادی آلودگی هوا بر سلامت در جمعیت تحت پوشش و تهیه گزارش مربوطه		
	*	*	*	*	*	- همکاری و اجرای برنامه های آموزشی و اطلاع رسانی و فرهنگ سازی در زمینه اثرات آلودگی هوا بر سلامت انسان		

بهداشآ محیط جامعہ ، مراکز تہیہ و توزیع مواد غذایی و اماکن عمومی و بہداشتی درمانی

راہنما	کاردان	رئیس مرکز	بزشک	مراقب سلامت	بہوز	شرح خدمت	عناوین خدمات	ردیف
	*		*			- اجرای پروتکل های مرتبط با مشکلات تنفسی نظیر آسم و مشکلات قلبی بہ مراجعین مراکز بہداشتی درمانی/ خانہ های بہداشآ / پایگاہ های سلامت در شرایط آلودگی هوا		
	*					- اجرای برنامه های مدیریت ریسک و مدیریت بحران طبق پروتکل های ابلاغی و وظایف وزارت بہداشآ درمان و آموزش پزشکی در شرایط وقوع پدیدہ ریزگرہا		
	*				*	- برگزاری ہفتہ ہوی پاک و مناسبت های مرتبط با آلودگی هوا در منطقہ تحت پوشش		
	*		*			- همکاری در تشخیص و شناسایی ظرفیت ہا و امکانات و مشکلات جامعہ روستایی و شهری	ابتکارات جامعہ محور	۸
	*					- همکاری در جہت توجیہ همکاریان بین بخشی و درون بخشی روستایی و شهری		
	*					- ارائه ، پیشنهاد و اجرای نیاز های اولویت دار برنامه های اجتماع محور		
	*					- جلب مشارکت های مردمی مرتبط با برنامه های ابتکارات جامعہ محور (CBI)		
	*					- پیگیری در جہت رفع نیاز و اجرای پروژہ ابتکارات جامعہ محور (CBI)		

فدمات سلامت سطح اول

بهداشت محیط جامعه، مراکز تهیه و توزیع مواد غذایی و اماکن عمومی و بهداشتی درمانی

راه‌نما	کاردان / کارشناس بهداشت محیط	رئیس مرکز	بزشک	مراقب سلامت	بهورز	شرح خدمت	عناوین خدمات	ردیف
	*		*		*	- آموزش و اطلاع رسانی جامعه روستایی و شهری		
	*	*				- همکاری در پیگیری و ارزشیابی برنامه		
	*	*				- نظارت بر نحوه اجرای پروژه های جامعه محور (CBI)		
- ضوابط فعالیت شرکتهای مبارزه با حشرات و جانوران مودی	*					- شناسایی نقاط بحرانی و خطر زا از نظر وفور حشرات و جانوران ناقل بیماری	- کنترل ناقلین بیماری ها	۹
	*					- همکاری با کارشناس مبارزه با بیماری های واگیر (بیماری های زئونوز) در خصوص کنترل و مقابله با بروز بیماری های مشترک انسان و حیوان - ناقلین در منطقه	- کنترل الاینده های محیطی سموم	
	*					- همکاری و نظارت بر اقدامات شهرداری و بخشداری ها در خصوص کنترل و کاهش انتشار حشرات و جانوران مودى	- کنترل محیطی عوامل بیولوژیک	
	*					- شرکت در جلسات آموزشی و پیگیری مصوبات جلسه		
	*					- شرکت در جلسات آموزشی و جلسات جلب همکاری بین بخشی و درون بخشی و پیگیری مصوبات جلسه		

خدمات سلامت سطح اول

بهداشت محیط جامعه، مراکز تهیه و توزیع مواد غذایی و اماکن عمومی و بهداشتی درمانی

راهنما	کاردان / کارشناس بهداشت محیط	رئیس مرکز	بزرگ	مراقب سلامت	بهورز	شرح خدمت	عناوین خدمات	ردیف
	*					- اعلام سموم مورد نیاز مبارزه با ناقلین جهت مبارزه با حشرات و جوندگان با کاربری بهداشت عمومی در شرایط حوادث و بلایا		
- راهنمای عملیات بهداشت محیط در شرایط اضطراری و بلایا	*					- کنترل، نظارت و پیگیری عوامل محیطی در بلایا و شرایط اضطرار و جلوگیری از وقوع اپیدمیها و بیماری های شایع، نوپدید و بازپدید	- پیگیری اخبار و شکایات (۱۹۰)	۱۰
- راهنمای مدیریت بهداشت محیط در بلایا و شرایط اضطرار	*					- نظارت بر بهداشت آب و دفع بهداشتی فاضلاب، بهداشت مواد غذایی، نظارت بر سمپاشی و گندزدایی محیط، نظارت بر سرپناه، احداث سرویس های بهداشتی، حمام های بهداشتی، دفع بهداشتی پسماند، دفع فضولات دامی و اتلاف سگ های ولگرد در شرایط اضطرار	- فوریت های سلامت محیط و کار	
- راهنمای برنامه ملی عملیاتی پاسخ بهداشت عمومی در بلایا و فوریت ها ۱۳۹۴	*	*				- شرکت در کمیته های منطقه ای در بلایای طبیعی		
- سامانه بهداشت ۱۹۰	*	*	*			- آموزش عمومی در خصوص کنترل عوامل محیطی در بلایای طبیعی		
	*					تأسیس کمک به مردم		
	*					- پیگیری نواقص مربوطه به برنامه عملیات بهداشت محیطی مناطق آسیب دیده		
	*					- پیگیری برنامه ها و سیستم های مدیریتی مربوط به خدمات بهداشت محیطی برای تسهیلات مراقبتهای بهداشتی شامل ارزیابی، تدارک و بازگرداندن (مرمت) خدمات به حالت وضعیت عادی		

بهداشت محیط جامعه، مراکز تهیه و توزیع مواد غذایی و اماکن عمومی و بهداشتی درمانی

راهنا	کاران / کارشناس بهداشت محیط	رئیس مرکز	پزشک	مراقب سلامت	بهورز	شرح خدمت	عناوین خدمات	ردیف
	*					- پیگیری، ایجاد و به روز رسانی پروتکل های بهداشت محیط در شرایط اضطراری برای برنامه های بهداشت محیط در شرایط اضطراری		
	*				*	- اجرای برنامه های نظارت مردمی سامانه بهداشت ۱۹۰		
	*				*	- همکاری در اجرای برنامه های نظارت مردمی سامانه بهداشت ۱۹۰		
	*					- ارجاع شکوائیه های مردمی ثبت شده در سامانه بهداشت ۱۹۰		
	*					- بررسی شکوائیه های نظارت مردمی سامانه بهداشت ۱۹۰ و پاسخگویی سریع به آنها		
	*					- تحلیل و ارزیابی برنامه های نظارت مردمی سامانه بهداشت ۱۹۰ در منطقه تحت پوشش		
	*					- ارائه راهکار های عملی با توجه به شرایط بومی، فرهنگی و اجتماعی در برنامه فوریت های بهداشت محیط		
	*					- توانمند سازی، هدایت و راهبری نیروهای بهداشت محیط در مقابله با حوادث و بلایای طبیعی با آموزش های لازم		
	*					- کنترل و نظارت بر وضعیت بهداشتی و حفاظت پرتویی مراکز پرتوزشی دولتی و خصوصی	نظارت و کنترل بهداشت پرتوها	۱۱

بهداشت محیط جامعه، مراکز تهیه و توزیع مواد غذایی و اماکن عمومی و بهداشتی درمانی

راهنما	کاردان /	رئیس مرکز	پزشک	مراقب سلامت	بهورز	شرح خدمت	عناوین خدمات	ردیف
- راهنمای شناخت و روش های حفاظت در برابر پرتوهای فرابنفش خورشیدی	*					- کنترل و نظارت بر مواجهه عموم مردم با پرتوهای منتشره از دستگاه های پرتویزشکی، وسایل ارتباطات الکترونیکی، سیستم های مولد نور، برق های فشار قوی، رادیوگرافی های غیرپزشکی و ... و اعمال قوانین مرتبط		
- راهنمای شناخت و حفاظت در برابر تشعشعات گاز رادیواکتیو رادون	*					- کنترل و نظارت بر مواجهه عموم مردم با گاز رادیواکتیو رادون		
- راهنمای شناخت و حفاظت در برابر برق های فشار قوی	*					- کنترل و نظارت بر مواجهه عموم مردم با انرژی های منتشره از خطوط، تاسیسات و تجهیزات برق فشار قوی		
- راهنمای شناخت و حفاظت در برابر تشعشعات رادیو فرکانس ها و ماهواره های تجاری و نظامی	*					- کنترل و نظارت بر مواجهه عموم مردم با انرژی های منتشره از فرکانس های رادیویی و ماهواره های تجاری و نظامی		
	*					- بهداشت پرتوها در حوادث و بلایای پرتویی		
	*				*	- آموزش و اطلاع رسانی راه های پیشگیری مردم با انرژی های منتشره از فرکانس های رادیویی و ماهواره های تجاری و نظامی، خطوط، تاسیسات و تجهیزات برق فشار قوی، گاز رادیواکتیو رادون و پرتوهای فرابنفش خورشیدی		
	*				*	- آموزش و معرفی تجهیزات خانگی مولد اشعه		

خدمات سلامت سطح اول

بهداشت محیط جامعه، مراکز تهیه و توزیع مواد غذایی و اماکن عمومی و بهداشتی درمانی

راهنما	کاردان / کارشناس بهداشت محیط	رئیس مرکز	پزشک	مراقب سلامت	بهورز	شرح خدمت	عناوین خدمات	ردیف
	*				*	- آموزش و معرفی گاز رادیواکتیو رادون و اصول حفاظت در مقابل این گاز		
	*				*	- معرفی پرتوهای فرابنفش خورشیدی و چگونگی حفاظت در مقابل آنها		
	*					- معرفی شیوه های علمی کاهش آسیب های ناشی از مواجهه با عوامل مولد اشمه		
	*					- بازرسی و نظارت بر آلاینده های محیطی خاک	نظارت ، کنترل و پیشگیری از حفاظت خاک	۱۲
	*					- رسیدگی به شکایات های مرتبط حفاظت خاک براساس قانون و آیین نامه اجرایی حفاظت خاک		
	*	*				- معرفی به مراجع قضایی به ویژه در شرایط خطر فوری برای سلامت مردم		
	*					- همکاری با ادارات تابعه محیط زیست و جهاد کشاورزی		
	*					- بازرسی و کنترل ایستگاه های انتقال و مراکز دفع و دفن و انجام اقدامات مداخله ای	نظارت و همکاری در کنترل برنامه های مدیریت پسماند عادی	۱۳
	*	*				- ارجاع موارد مرتبط به مرکز بهداشت شهرستان منطقه تحت پوشش برای اعمال قوانین مرتبط با پسماند		

فدمات سلامت سطح اول

بهداشت محیط جامعه، مراکز تهیه و توزیع مواد غذایی و اماکن عمومی و بهداشتی درمانی

راهنا	کاردان / کارشناس بهداشت محیط	رئیس مرکز	پزشک	مراقب سلامت	بهورز	شرح خدمت	عناوین خدمات	ردیف
	*	*				- پیگیری و نظارت مشکلات مربوط به عدم مدیریت صحیح پسماند در منطقه تحت پوشش		
	*					- برگزاری و شرکت در جلسات درون بخشی و برون بخشی با دستگاه های اجرایی مرتبط حسب مورد		
	*					- کنترل و نظارت پروتکل های ابلاغی در واحد های تحت پوشش	کنترل و نظارت بر اجرای پروتکل های بهداشتی سلامت محیط و کار در مقابله با اپیدمی ها از جمله کووید -۱۹	۱۳
	*				*	- اولویت بندی معضلات بهداشتی روستا	بهبودی محیط روستا	۱۴
	*				*	- بازدید و گزارش مشاهدات از منابع تأمین کننده آب آشامیدنی در روستاهای فاقد لوله کشی		
	*				*	- بازدید و گزارش مشاهدات از نحوه جمع آوری و دفع زباله روستا		
	*				*	- بازدید و گزارش مشاهدات از نحوه جمع آوری فضولات حیوانی روستا		

فددمات سلامت سطح اول

بهداشت محیط جامعه ، مراکز تهیه و توزیع مواد غذایی و اماکن عمومی و بهداشتی درمانی								
راهنا	کاردان / کارشناس بهداشت محیط	رئیس مرکز	پزشک	مراقب سلامت	بهورز	شرح خدمت	عناوین خدمات	ردیف
	*				*	- بازدید و گزارش مشاهدات از معابر و محلات از نظر وجود یا عدم وجود انبهای راکد.		
	*				*	- پیگیری و ارزشیابی پروژه های انجام شده و تهیه گزارش های مرتبط به سطوح بالاتر		
	*					- بازرسی ، نظارت و ارائه راهکار های عملی بهداشت محیط روستا های منطقه تحت پوشش		
	*					همکاری با ستاد معاونت بهداشت جهت انجام بازدیدهای میدانی، تکمیل فرم های ارزیابی و برنامه پایش	همکاری در پروژه های توسعه و تقویت برنامه پیوست سلامت	۱۵
	*					نظارت بر تفهیل ، تکفین و تفهیل و تدفین	نظارت بر تفهیل ، تکفین و تفهیل و تدفین در شرایط اپیدمی و گزارش بیماری های خاص از جمله کرونا	۱۶

بهداشت محیط جامعه ، مراکز تهیه و توزیع مواد غذایی و اماکن عمومی و بهداشتی درمانی									
راهنما	کاردان / کارشناس بهداشت محیط	رئیس مرکز	پزشک	مراقب سلامت	بهورز	شرح خدمت	عناوین خدمات	ردیف	
- راهنمای بازرسی بهداشتی مراکز تهیه و توزیع مواد غذایی و اماکن عمومی - آیین نامه اجرائی قانون اصلاح ماده ۱۳ قانون مواد خوردنی، آشامیدنی، آرایشی و بهداشتی	*				*	- شناسائی مراکز تهیه، تولید ، توزیع ، نگهداری ، عرضه و فروش مواد خوردنی، آشامیدنی، آرایشی و بهداشتی در منطقه تحت پوشش - ثبت اطلاعات مراکز تهیه، تولید ، توزیع ، نگهداری ، عرضه و فروش مواد خوردنی، آشامیدنی، آرایشی و بهداشتی در سامانه سامح	کنترل و بازرسی مراکز تهیه، تولید، نگهداری توزیع، عرضه و فروش مواد خوردنی آشامیدنی، آرایشی و بهداشتی (اجرای قانون اصلاح ماده ۱۳ قانون مواد خوردنی آشامیدنی ، آرایشی و بهداشتی)	۱۷	
	*				*	- بررسی پرونده ها و طبقه بندی و اولویت بندی آنها			
	*					- بازرسی بهداشتی از تهیه، تولید ، توزیع ، نگهداری ، عرضه و فروش مواد خوردنی، آشامیدنی، آرایشی و بهداشتی			
						- ثبت نتایج بازرسی از مراکز تهیه و توزیع مواد غذایی و اماکن عمومی در سامح			
						- ارسال نتایج بازرسی از مراکز و اماکن			

بهداشت محیط جامعه ، مراکز تهیه و توزیع مواد غذایی و اماکن عمومی و بهداشتی درمانی										
ردیف	عناوین خدمات	شرح خدمت	بهبورز	مراقب سلامت	پزشک	رئیس مرکز	کاربران / کارشناس بهداشت محیط	راهنما		
		- شناسایی نواقص بحرانی و غیر بحرانی مراکز تحت پوشش بر اساس دستور العمل اجرایی و چک لیست های مرتبط - اقدام مداخله ای (اخطار تعطیلی ، پلمپ ، فک پلمپ) مطابق دستور عمل رسیدگی به تخلفات بهداشتی مراکز و اماکن - صدور صلاحیت بهداشتی برای متقاضیان اخذ پروانه کسب/ فعالیت - کنترل و نظارت بر ، ممنوعیت استعمال دخانیات در اماکن عمومی اطلاع رسانی مناسب، جلوگیری از عرضه، فروش و تبلیغات محصولات دخانی در مراکز فوق وثبت موارد تخلف در خصوص ممنوعیت عرضه و استعمال دخانیات - شناسایی، بازرسی، ثبت و گزارش دهی مشاغل خانگی مرتبط با مواد غذایی - اقدام مداخله ای (اخطار، معرفی به مراجع قضایی، پلمپ و فک پلمپ و صدور مجوز بهره برداری به بر مشاغل خانگی مرتبط با مواد غذایی غیر بهداشتی						*		
						*	*			
						*	*			
							*			
							*			
							*			
							*			

بهداشت محیط جامعه ، مراکز تهیه و توزیع مواد غذایی و اماکن عمومی و بهداشتی درمانی									
راهنما	کاردان / کارشناس بهداشت محیط	رئیس مرکز	پزشک	مراقب سلامت	بهبورز	شرح خدمت	عناوین خدمات	ردیف	
	*					- نظارت بر نحوه صحیح استقرار سیستم بهداشت و ایمنی مواد غذایی (HACCP) در مراکز عرضه مواد غذایی دارای گواهی فوق	نظارت و کنترل بهداشت و ایمنی مواد غذایی	۱۸	
	*					اندازه گیری نمک نان در نانوائی و مراکز تهیه و توزیع مواد غذایی			
	*					اندازه جوش شیرین در نانوائی			
	*					اندازه گیری ید نمک خوراکی در مراکز تهیه و توزیع مواد غذایی			
	*					بررسی دمای عمقی مواد غذایی پخته شده در مراکز تهیه و توزیع مواد غذایی			
	*					بررسی روغن های خوراکی و سنجش میزان پرآکسید در روغن خوراکی سرخ کردنی در مراکز مراکز تهیه و توزیع مواد غذایی			

بهداشت محیط جامعه ، مراکز تهیه و توزیع مواد غذایی و اماکن عمومی و بهداشتی درمانی									
ردیف	عناوین خدمات	شرح خدمت	بهورز	مراقب سلامت	پزشک	رئیس مرکز	کاربران / کارشناس بهداشت محیط	راهنما	
		اندازه گیری میزان PH مواد غذایی					*		
		اندازه گیری بار میکروبی سطوح مراکز تهیه و توزیع مواد غذایی					*		
		اندازه گیری آفاتوکسین M در شیر					*		
		اندازه گیری میزان رطوبت انبار های نگهداری مواد غذایی					*		
		اندازه گیری میزان نور مراکز تهیه و توزیع مواد غذایی و اماکن عمومی					*		
		بررسی و کنترل رنگ و اسانس مورد استفاده در تهیه و طبخ مواد غذایی از قبیل شیرینی، آب میوه و کباب					*		
		شناسایی تقلبات در مواد غذایی و اقدام قانونی					*		

فدماآ سلامت سطم اول

بهداشت مآط جامعه ، مراآر آهآه و آوزآع مواد غذاآآ و اماآن عمومآ و بهداشتآآ درماتآ										
راهآما	آارآان / آارشناس بهداشت مآط	رآآس مراآر	آزشآ	مراقب سلامت	بهوزر	آرا مآمآ	آرا مآمآ	آرا مآمآ	آرا مآمآ	آرا مآمآ
	*									
	*									
	*									
	*									
	*									
	*				*					آرا مآمآ
	*			*						آرا مآمآ
	*									آرا مآمآ

فددمات سلامت سطم اول

بهداشت محیط جامعه ، مراکز تهیه و توزیع مواد غذایی و اماکن عمومی و بهداشتی درمانی									
ردیف	عناوین خدمات	شرح خدمت	بهورز	مراقب سلامت	پزشک	رئیس مرکز	کاردان / کارشناس بهداشت محیط	راهنما	
۲۱	تشدید نظارت های بهداشتی از مراکز عرضه مواد غذایی و اماکن عمومی و بازرسی بهداشت محیطی در ساعات غیر اداری و ایام خاص	- بازرسی از مراکز تهیه، تولید، نگهداری و توزیع مواد غذایی در ساعات غیر اداری و روزهای تعطیلات - بازرسی از مراکز تهیه، تولید، نگهداری و توزیع مواد غذایی در ایام خاص					*		
۲۲	بروز سپاری خدمات غیر حاکمیتی بهداشت محیط به دفاتر خدمات سلامت و بخش های خصوصی و نظارت بر آن	- پیگیری برنامه خود کنترلی و خود اظهاری بهداشتی از اماکن و مراکز - پایش و نظارت بر روند فعالیت دفاتر خدمات سلامت ، مشاورین بهداشت - پایش و نظارت بر روند فعالیت آموزشگاه های بهداشت اصناف				*	*	- دستورالعمل نحوه اجرای کنترلی و خود اظهاری بهداشتی مراکز و اماکن - دستور العمل موسسات و شرکت های خود اظهاری و خود کنترلی	

بهداشت محیط جامعه ، مراکز تهیه و توزیع مواد غذایی و اماکن عمومی و بهداشتی درمانی									
راهنما	کاردان / کارشناس بهداشت محیط	رئیس مرکز	پزشک	مراقب سلامت	بهورز	شرح خدمت	عناوین خدمات	ردیف	
	*	*				- پایش و نظارت بر روند صدور کارت بهداشت در دفاتر پیشخوان دولت / دفاتر خدمات سلامت برابر دستورالعمل			
	*	*				- نظارت بر مراکز ، و شرکت های مدیریت پسماند پزشکی			
	*	*				- نظارت و کنترل شرکت های مبارزه با ناقلین بیماری			
	*				*	- شناسائی مراکز ، اماکن تحت پوشش	کنترل و بازرسی مراکز اقامتی، گردشگری، مجتمع های تفریحی و امثالهم	۲۳	
	*				*	- بازدید و بازرسی از مراکز ، اماکن تحت پوشش			
	*	*			*	- ثبت و گزارش دهی نتیجه بازرسی			
	*	*				- اقدام مداخله ای (اخطار، معرفی به مراجع قضایی، پلمپ و فک پلمپ و صدور مجوز بهره برداری			
	*				*	- شناسائی مراکز ، اماکن تحت پوشش		۲۴	
	*					- بازرسی از مراکز ، اماکن تحت پوشش			

بهداشت محیط جامعه ، مراکز تهیه و توزیع مواد غذایی و اماکن عمومی و بهداشتی درمانی									
راهنما	کاردان / کارشناس بهداشت محیط	رئیس مرکز	پزشک	مراقب سلامت	بهبورز	شرح خدمت	عناوین خدمات	ردیف	
	*	*				- ثبت و گزارش دهی نتیجه بازرسی	کنترل و بازرسی از پایانه های مرزی (زمینی و دریایی و فرودگاهی)		
	*	*				- اقدام مداخله ای (اختلال، معرفی به مراجع قضایی، پلمپ و فک پلمپ و صدور مجوز بهره برداری			
	*					- شناسائی مراکز، اماکن تحت پوشش	سلامت محیط های نظامی ، انتظامی و زندان	۲۵	
						- بازرسی از مراکز، اماکن تحت پوشش			
	*	*				- ثبت و گزارش دهی نتیجه بازرسی			
	*	*				- اقدام مداخله ای (اختلال، معرفی به مراجع قضایی، پلمپ و فک پلمپ و صدور مجوز بهره برداری			
	*				*	- شناسائی مراکز، اماکن تحت پوشش	کنترل و بازرسی از مراکز آموزشی (دانشگاه ها، حوزه ها، مدارس) و	۲۶	
	*				*	- بازرسی از مراکز، اماکن تحت پوشش			

بهداشت محیط جامعه ، مراکز تهیه و توزیع مواد غذایی و اماکن عمومی و بهداشتی درمانی									
ردیف	عناوین خدمات	شرح خدمت	بهبورز	مراقب سلامت	پزشک	رئیس مرکز	کاردان / کارشناس بهداشت محیط	راهنما	
	مراکز نگهداری حیوانات و سالمندان	- ثبت و گزارش دهی نتیجه بازرسی - اقدام مداخله ای (اخطار، معرفی به مراجع قضایی، پلمپ و فک پلمپ و صدور مجوز بهره برداری	*			*	*		
۲۷	سلامت محیط های آرایشی و بهداشتی	- شناسائی مراکز، اماکن تحت پوشش - بازدید و بازرسی از مراکز، اماکن تحت پوشش	*			*	*		
		- ثبت و گزارش دهی نتیجه بازرسی	*			*	*		
		- اقدام مداخله ای (اخطار، معرفی به مراجع قضایی، پلمپ و فک پلمپ و صدور مجوز بهره برداری				*	*		
۲۸	برنامه کنترل و کاهش مصرف دخانیات	- نظارت بر اجرای ساماندهی مراکز و اماکن فروش محصولات دخانی - بررسی وضعیت موجود استعمال دخانیات در افراد منطقه تحت پوشش	*				*	- راهنمای ترک دخانیات - راهنمای آموزشی کنترل دخانیات برای دانشجویان	

بهداشت محیط جامعه ، مراکز تهیه و توزیع مواد غذایی و اماکن عمومی و بهداشتی درمانی										
ردیف	عناوین خدمات	شرح خدمت	بهورز	مراقب سلامت	پزشک	رئیس مرکز	کاردان / کارشناس بهداشت محیط	راهنما		
		- شناسایی افراد کننده محصولات دخانی در منطقه تحت پوشش	*				*	- راهنمای آموزشی کنترل دخانیات		
		- نصب تابلو های هشدار دهنده در اماکن عمومی	*				*			
		- نظارت بر اجرای ممنوعیت تبلیغات محصولات دخانی	*				*			
		- نظارت بر ممنوعیت پایدار عرضه قلیان در اماکن عمومی	*				*			
۲۹	نظارت و کنترل مراکز بهداشتی درمانی	- شناسایی مراکز بهداشتی درمانی تحت پوشش - بازرسی مراکز بهداشتی درمانی در بخش های بهداشت فردی، بهداشت مواد غذایی ، ابزار و تجهیزات و بهداشت محیط بخشهای مختلف ساختمان، مدیریت فاضلاب ، تهویه - بررسی وضعیت پسماندهای پزشکی از نظر تفکیک، جمع آوری ،حمل و نقل، نگهداری موقت	*				*			

بهداشت محیط جامعه ، مراآر تهیه و توزیع مواد غذایی و اماکن عمومی و بهداشتی درمانی									
راهنما	کاردان / کارشناس بهداشت محیط	رئیس مراآر	پزشک	مراقب سلامت	بهوز	شرح خدمت	عناوین خدمات	ردیف	
						تصفیه ، دفع و بی خطر سازی با توجه به ضوابط و روش های اجرایی مدیریت پسماند			
	*	*				- ارسال گزارش وضعیت مراآر بهداشتی درمانی به مراجع بالاتر			
	*					- پایش مقررات مربوط به استعمال دخانیات از نظر شرایط فروش ، ممنوعیت استعمال دخانیات و اطلاع رسانی مناسب در مراآر فوق و ثبت موارد تخلف در خصوص ممنوعیت عرضه و استعمال دخانیات			
	*	*				- ارجاع وضعیت بهداشتی برای اجرا و پیگیری قوانین براساس دستور العمل			
	*					- نمونه برداری از آب ، فاضلاب و سطوح در هنگام وقوع اپیدمی ها بر ابر آیین نامه ها ومقررات			
	*					- پیگیری مشکلات مرتبط و ارائه راهکارهای عملی بر اساس نوع محیط های بهداشتی و درمانی			
	*	*				- صدور کارت بهداشت با همکاری دفتر پیشخوان دولت و دفاتر خدمات برای شاغلین در امر مواد غذایی در مراآر فوق			

بهداشت محیط جامعه ، مراآر تهیه و توزیع مواد غذایی و اماکن عمومی و بهداشتی درماتی									
راهنما	آاران / کارشناس بهداشت محیط	رئیس مراآر	آزشک	مراقب سلامت	بهوزر	شرح خدمت	عناوین خدمات	ردیف	
	*					- ارائه خدمات آموزشی و اطلاع رسانی در زمینه بهداشت محیط			
	*					- نظارت بر ثبت اطلاعات مراآر فوق در سامانه جامع محیط زیست			
- آیین نامه تاسیس و بهره برداری بیمارستان	*					- بازرسی بیمارستان های تحت پوشش (بهداشت فردی، بهداشت مواد غذایی ، ابزار و تجهیزات و بهداشت محیط بخشهای مختلف ، مدیریت فاضلاب ، تهیه و...)	بازرسی و نظارت بهداشت محیط بیمارستان	۳۰	
- راهنمای سیستم تهیه در بیمارستان	*					- پیگیری مدیریت بهداشت مواد غذایی ، آشپزخانه و ارائه خدمات غذایی و اجرای سیستم بهداشت و ایمنی مواد غذایی در بیمارستان های تحت پوشش			
	*					- ارزیابی و نظارت بر وضعیت بهداشت رختشویخانه			
	*					- بررسی و نظارت بر وضعیت مدیریت فاضلاب بیمارستان			
	*					- پیگیری اجرای طرح تملک دارایی تعمیرات و بهسازی سیستم فاضلاب بیمارستانی (طرح			

بهداشت محیط جامعه ، مراکز تهیه و توزیع مواد غذایی و اماکن عمومی و بهداشتی درمانی										
ردیف	عناوین خدمات	شرح خدمت	بهبورز	مراقب سلامت	پزشک	رئیس مرکز	کاردان / کارشناس بهداشت محیط	راهنما		
		تملك دارایی ۳۰۳۰۲۰۱۰ و گزارش به سطوح بالاتر								
		- پیگیری اجرای طرح تملك دارایی "ایجاد سیستم های بی خطر ساز در بیمارستان (طرح تملك دارایی ۳۰۳۰۲۰۰۸) و گزارش به سطوح بالاتر					*			
		- نمونه برداری از آب، فاضلاب و همچنین از سطوح در هنگام وقوع اپیدمی ها برابر آیین نامه ها ومقررات					*			
		- بازرسی و اعمال قوانین براساس گردش دستور العمل (احطار تعطیل، پلمب، فك پلمب) و پیگیری مشکلات مرتبط					*			
		- رسیدگی و پیگیری شکایات مربوط به بهداشت محیط بیمارستان				*				
		- ارائه خدمات آموزشی و اطلاع رسانی در زمینه بهداشت محیط بیمارستان					*			
		- جمع آوری، ثبت اطلاعات و آمار مورد نیاز در زمینه بهداشت محیط بیمارستان					*			
		- شرکت در جلسات بمنظور جلب همکاری بین بخشی و درون بخشی و پیگیری مصوبات جلسات					*			

بهداشآ محیط جامعه ، مراآز تهیه و توزیع مواد غذایی و اماکن عمومی و بهداشتی درمانی

راهنما	کاردان / کارشناس بهداشت محیط	رئیس مراآز	پزشک	مراقب سلامت	بهورز	شرح خدمت	عناوین خدمات	ردیف
	*					- نظارت بر فعالیت کارشناسان مستقر در بیمارستان		
	*					- اجرای کشوری برنامه در دانشگاه های منتخب	برنامه (WASH) ارزیابی آب، بهسازی، مدیریت پسماند و تسهیلات، بهداشت دست در بیمارستان و مراآز بهداشتی درمانی	۳۱
	*					- ارسال گزارش بر اساس دستور العمل های مرتبط		
	*					- همکاری با سازمان های ملی و بین المللی در اجرای برنامه حسب مورد		
- راهنمای کشوری کنترل عفونت های بیمارستانی بخش بهداشت محیط	*					- نظارت و کنترل برنامه در بیمارستان ها و مراآز بهداشتی درمانی	کنترل و نظارت بر برنامه تمیز کردن و گندزدایی بیمارستان و مراآز بهداشتی درمانی (IPC) در راستای کنترل عفونت بیمارستانی	۳۲
- راهنمای تمیز کردن و گندزدایی محیط مراآز بهداشتی درمانی	*					- نظارت و همکاری با کمیته های تخصصی و واحد های بین بخشی مرتبط با کنترل عفونت		
	*					- اجرای برنامه های مداخله ای مرتبط با کنترل عفونت در بیمارستان های تحت پوشش		

بهداشآ محیط جامعہ ، مراکز تہیہ و توزیع مواد غذایی و اماکن عمومی و بهداشتی درمانی									
رہنما	کاردان / کارشناس بهداشت محیط	رئیس مرکز	پزشک	مراقب سلامت	بہوز	شرح خدمت	عناوین خدمات	ردیف	
	*					- بررسی و ارزیابی از وضعیت مدیریت فاضلاب در بیمارستان های تحت پوشش	مدیریت بهداشتی فاضلاب و تصفیہ خانہ های فاضلاب بیمارستانی و مراکز بهداشتی درمانی	۳۳	
	*					- نظارت و ہمکاری در اجرای برنامه های مداخلہ ای مدیریت فاضلاب بیمارستانی، و تصفیہ خانہ های فاضلاب بیمارستانی			
	*					- ارزیابی و نظارت بر وضعیت مدیریت پسماندهای پزشکی و اجرای کامل ضوابط و روش های مدیریت اجرای پسماندهای پزشکی و پسماندهای وابستہ	نظارت و کنترل مدیریت اجرای پسماند های پزشکی	۳۴	
	*					- نظارت و راهبری و بروز رسانی دستگاہ های تصفیہ پسماند عفونی طبق فن آوری های روز			
	*					- کنترل و نظارت بر سایت ها و مراکز بی خطر سازی پسماند های پزشکی			
	*					- الزام و نظارت بر دستگاہ های بی خطر سازی در بیمارستان			

فددمات سلامت سطح اول

بهداشت محیط جامعه ، مراکز تهیه و توزیع مواد غذایی و اماکن عمومی و بهداشتی درمانی										
ردیف	عناوین خدمات	شرح خدمت	بهورز	مراقب سلامت	پزشک	رئیس مرکز	کاردان / کارشناس بهداشت محیط	راهنما	توانمند سازی	۳۵
		- اقدام قانونی و معرفی به مراجع قضایی				*	*		پیگیری توانمند سازی	
		- نظارت بر مدیریت صحیح پسماند های پزشکی بیمارستان های و مراکز بهداشتی درمانی منطقه تحت پوشش				*	*		تجهیزاتی و آموزشی بازرسین شامل تجهیزات پرتابل	
		- همکاری در پروژه های ملی و منطقه ای و بین المللی مدیریت پسماند پزشکی حسب مورد در ارتقا وضعیت بهداشتی بیمارستان و مراکز بهداشتی درمانی				*	*		بازرسان، خودرو و آموزش های تخصصی	
							*			۳۵

فدماآ سلامت سطم اول

بهداشت محیط جامعه ، مراآر تهیه و توزیع مواد غذایی و اماکن عمومی و بهداشتی درمائی

راهنما	آاران / آارشناس بهداشت محیط	رئیس مراآر	بزشك	مراقب سلامت	بهوزر	شرح آدما	عناوین آدما	ردیف
	*			*	*	نیاز سنجی و آموزشی عمومی در زمینه بهداشت محیط (بهداشت و کنترل آودگی هوا ، بهداشت مواد غذایی، کنترل حشرات و آوندگان، آب و فاضلاب، مدیریت پسماند، کنترل و کاهش مواد دآائی و ...)	آموزش های همگانی برای گروه های هدف	۳۶
	*				*	نیاز سنجی و آموزشی تخصصی در زمینه بهداشت محیط گروه های هدف (بهداشت و کنترل آودگی هوا ، بهداشت مواد غذایی، کنترل حشرات و آوندگان، آب و فاضلاب، مدیریت پسماند، کنترل و کاهش مواد دآائی و ...)	آدما آموزشی تخصصی در زمینه بهداشت محیط	۳۷
	*		*	*	*	ارزشیابی برنامه های بهداشت محیط تحت پوشش	ارزشیابی برنامه های تحت پوشش	۳۸
	*					پایش از خانه های بهداشت و پایگاه سلامت تحت پوشش بر اساس وظایف موحوله		

فددمات سلامت سطم اول

بهداشت محیط جامعه ، مراکز تهیه و توزیع مواد غذایی و اماکن عمومی و بهداشتی درمانی									
راهنما	کاردان / کارشناس بهداشت محیط	رئیس مرکز	پزشک	مراقب سلامت	بهورز	شرح خدمت	عناوین خدمات	ردیف	
	*					آموزش و راهنمایی بهورزان و مراقبین سلامت خانواده در خصوص بهداشت آب و فاضلاب	پایش، نظارت و ارزشیابی فعالیت های بهورزان در حیطه بهداشت محیط	۳۹	
	*	*	*	*	*	ثبت ، رصد و تایید اطلاعات و تدوین گزارش های درخواستی حسب مورد	ثبت اطلاعات و بهره برداری از سامانه های مرتبط با سلامت محیط و کار حسب نوع شرح وظایف ابلاغی	۴۰	

سلامت محیط : بهداشت محیط خانوار								
راهنما	/	کاردان	پزشک	مراقب سلامت	بهبورز	شرح خدمت	عناوین خدمات	ردیف
		*			*	- بازدید و بررسی وضعیت بهداشت و ایمنی مواد غذایی از جمله وضعیت ساختمانی آشپزخانه و محل نگهداری مواد غذایی خانوار های روستایی و حاشیه شهر هلا در شهرها از طریق سرشماری بصورت سالیانه انجام شود)	ایمنی غذا در محیط خانوار (بهداشت مواد غذایی، سیستم پخت و پز با استفاده از روش های بهداشتی)	۱
		*			*	- پیگیری موارد مرتبط با بهداشت و ایمنی مواد غذایی و اعلام آن به کاردان / کارشناس بهداشت محیط مرکز بهداشتی درمانی / مرکز خدمات جامع سلامت		
		*	*		*	- ارجاع فوری به مرکز بهداشت شهرستان در صورت وجود موارد حاد بهداشتی مواد غذایی در منطقه		
		*			*	- کنترل نمک های مصرفی خانوار		
		*			*	- بازدید و بررسی وضعیت بهداشت محیط مسکن خانوار های (در شهرها از طریق سرشماری بصورت سالیانه انجام شود)	محیط فیزیکی مسکن (آلاینده های محیطی از جمله جمع آوری و دفع پسماند، نظافت	۲
		*			*	- بررسی ، شناسایی و ارائه گزارش وضعیت مسکن خانوار روستایی/ حاشیه شهر از لحاظ محل طبخ غذا ، پخت نان ، وسایل گرمایشی (کرسی ، بخاری و نوع سوخت مصرفی و) و نحوه تامین آب گرم به منظور مصارف بهداشتی بر اساس فرم پرونده خانوار از طریق سرشماری		

سلامت محیط : بهداشت محیط خانوار							
راهنما	کاران /	پزشک	مراقب سلامت	بهورز	شرح خدمت	عناوین خدمات	ردیف
	* کارشناس بهداشت محیط			*	- شناسایی خانوارهای فاقد سرویس بهداشتی روستایی از طریق سرشماری سالانه خانه بهداشت	عمومی، گاز رادون، سوخت و بهداشت آب و فاضلاب	۳
	*			*	- بازدید و بررسی نحوه جمع آوری و دفع مدفوع خانوار روستایی و حاشیه شهرها		
	*			*	- بازدید و بررسی محل نگهداری دام و طیور خانوار روستایی و حاشیه شهر		
	*			*	- جلب مشارکت شوراهای بهداشت روستا، دهیارها و کمیته امداد امام خمینی (ره) جهت همکاری		
	*			*	- ارائه راهکارهای عملی به منظور ارتقاء وضعیت بهداشتی خانوار و پیگیری و ارجاع موارد مرتبط		
	*			*	- ثبت اطلاعات مرتبط با سلامت محیط خانوار در سامانه هاس مرتبط و ارائه گزارش های لازم		
	*			*	- معرفی و آموزش تجهیزات مولد اشعه در منازل و اماکن مسکونی		
	*				- نظارت و کنترل بهداشت مواجهه با گاز رادون و پرتوهای فرابنفش خورشیدی در منازل مسکونی با توجه به خود اظهاری و گزارش های مردمی		

فددمات سلامت سطح اول

سلامت محیط : بهداشت محیط خانوار							
راهنما	کاردان / کارشناس بهداشت محیط	پزشک	مراقب سلامت	بهورز	شرح خدمت	عناوین خدمات	ردیف
	*				- آموزش در خصوص بهداشت مواجهه با گاز رادون و پرتوهای فرابنفش خورشیدی در منازل مسکونی		
	*	*		*	- آموزش در خصوص اهمیت و تکنیک مدیریت جزء ویژه پسماند های پزشکی در خانوار	اطلاع رسانی در خصوص اهمیت مدیریت جزء ویژه پسماند های پزشکی در خانوار	۴

فددمات سلامت سطم اول

ببوسم ۱۶: بسامه آدمات بهداسام آرفه ای در سطم ۱ و ۲ و ۳

ردبف	عنوان آدمام	شرح آدمام	بهورر	بامقام (سلامت)	بهداسام	آدمام آامام/مرآمر	آدمام آامام سلامت	منبع آموزش
۱	شناسایی و آبام اطلاعات عمومب آمر آاهما و واحدمام شغلب	شناسایی آمر آاهماب آوزمه آمام بومش	✓		آمر شناسام بهداسام آرفه ای سمام/مرآمر	✓	آمر آامام سلامت	<u>بسامه آموزش بهداسام</u> <u>آرفه ای بر اساس بسامه</u>
		شناسایی و بازدمب از آمر آاهماب خانوامب (آشاوروزب، قامب باقب، معامب و امثالهم) منطقم با مشارآم سربرسآ خانوام	✓			✓		<u>آدمام</u> دمامر العمل فرم بازدمب آمر آاهما - بسامه
		آبام اطلاعات آامبل از شناسایی در بآام عمومب فرم بازدمب آمر آاهما	✓			✓		<u>آدمام</u>
		آبام اطلاعات عمومب واحدمام آمر آاهما در سامامه	✓			✓		

خدمات سلامت سطح اول

منبع آموزش	گزارش/انبارسازی/کارشناسان سلامت جامع سلامت	کارشناسان بهداشت حرفه ای/مستاد/مركز	بهداشت	بهداشت حرفه ای/انبارسازی/کارشناسان سلامت	بهداشت حرفه ای/مستاد/مركز	بهداشت حرفه ای/مستاد/مركز	شرح خدمت	عنوان خدمت	ردیف
دستورالعمل تکمیل فرم گزارش دهی بازرسی	✓	✓	✓				تهیه برنامه زمانبندی بازرسی/بازدید از کارگاههای تحت پوشش		
دستورالعمل بازرسی بهداشت کار	✓	✓	✓				بازدید مستمر از کارگاهها بر اساس یک برنامه بندی شده بر مبنای درجه بندی ریسک خطر کارگاهها		
دستورالعمل بازرسی بهداشت کار	✓				✓		بازدید از کارگاههای زیر بیست نفر واقع در روستا تحت نظارت مرکز بهداشتی درمانی روستایی	بازرسی / بازدید بهداشت حرفه ای	۲
دستورالعمل بازرسی بهداشت کار	✓	✓	✓				بازرسی / بازدید ویژه (حوادث شیمیایی، رسیدگی به شکایات، نظارت بر تشکیلات بهداشت حرفه ای و ...)		
	✓	✓	✓				بازرسی/بازدید در خارج از ساعات اداری و ثبت اطلاعات در فرم های مربوطه (طرح تشدید بازرسی)		

فدماآ سلامت ساطع اول

ردیف	عنوان خدمت	شرح خدمت	تأثیر	تأثیر (سلامت)	تأثیر (سلامت)	تأثیر (سلامت)	تأثیر (سلامت)	منبع آموزش
		ثبت اطلاعات فرمهای بازرسی کارگاهی در سامانه						راهنمای ثبت بازرسی در سامانه جامع بازرسی
		تکمیل فرم های اختصاصی برای سایر بازدید های ویژه و ثبت اطلاعات در سامانه						دستورالعمل بازرسی بهداشت کار
		ثبت ارزیابی ها و بهسازیهای انجام شده در کارگاهها و واحدهای شغلی واجد ریسک فاکتورهای شغلی در سامانه						راهنمای سامانه جامع بازرسی
		تهیه و ارسال گزارش نواقص بهداشتی موجود به کارشناس بهداشت حرفه‌ای سطوح مافوق جهت پیگیریهای لازم نظیر: صدور اعلام نواقص، اختاربه بهداشتی و معرفی به دادگاه	✓					راهنمای فرم اعلام نواقص و معرفی به دادگاه
		پیگیریهای لازم جهت رفع نواقص بهداشتی موجود بر اساس مقررات						راهنمای اعلام نواقص و معرفی به دادگاه

فدمات سلامت سطح اول

منبع آموزش	کارکنان/تارشیان/خدمات سلامت	تاریخ	مکان	شرح خدمت	عنوان خدمت	ردیف
<p>فصل چهارم قانون کار راهنمای اعلام نواقص و معرفی به دادگاه</p> <p>دستورالعمل بازرسی بهداشت کار</p> <p>دستورالعمل بازرسی بهداشت کار</p> <p>- دستورالعمل تکمیل فرمهای صداسنجی</p>	<p>✓</p> <p>✓</p> <p>✓</p> <p>✓</p>	<p>✓</p> <p>✓</p> <p>✓</p> <p>✓</p>	<p>کارشناس بهداشت ایستگاه مرکزی</p> <p>کارشناس بهداشت ایستگاه مرکزی</p> <p>کارشناس بهداشت ایستگاه مرکزی</p> <p>کارشناس بهداشت ایستگاه مرکزی</p>	<p>ارجاع به سطوح بالاتر برای پیگرد قانونی کارفرمایان متخلف از موازین بهداشت حرفه‌ای</p> <p>همکاری با کارفرما برای رفع نواقص بهداشتی</p> <p>در صورت رفع نواقص بهداشتی همکاری با کارفرما به منظور رفع تعطیلی و ادامه فعالیت کارگاه</p> <p>شناسایی کارگاههای دارای صدا بر اساس فرمهای غربالگری صدا</p>		

فدمات سلامت سطح اول

منبع آموزش	کارکنان/کارشناسان بهداشت حرفه ای مرکز	خدمات جامع سلامت	کارشناسان بهداشت حرفه ای ستاد/مرکز	بیماران	بنیانهای سلامت (کارشناسان سلامت خانواده)	مردم	شرح خدمت	عنوان خدمت	ردیف
<u>فرمهای غربالگری صدا</u> <u>راهنمای آموزشی صدا</u> <u>در محیط کار</u>	✓						ارزیابی صدای محیط کار	برنامه مقابله با صدا در محیط کار	۳
	✓						ارائه آموزش های مرتبط با عوارض و بیماری های مرتبط با صدای شغلی		
	✓						نظارت بر خدمات مرتبط با سنجشها و کنترلهای انجام شده در محیط های کاری دارای صدای بالاتر از حد مجاز		
	✓		✓				تکمیل فرمهای گزارش دهی صدا و ارسال به سطح بالاتر		
<u>پستنه آموزشی روشیابی</u> <u>در محیط کار و</u>	✓						سنجش روشیابی و تکمیل فرم ها	تأمین روشیابی مناسب در محیط کار	

فددمات سلامت سطح اول

منبع آموزش	کره ای حرفه ای بهداشت سلامت جامع خدمات کارکنان/کارشناسان بهداشت سلامت	کره ای حرفه ای بهداشت سلامت جامع خدمات کارکنان/کارشناسان بهداشت سلامت	بهداشت	بهداشت (سلامت کارکنان)	بهداشت	شرح خدمت	عنوان خدمت	ردیف
<u>دستورالعمل تکمیل فرم ها</u>								
<u>بسته آموزشی روشنائی در محیط کار</u>	✓	✓	✓			نظارت بر روشنائی، اندازه گیری و روشنائی موضعی و عمومی و درخشندگی بر اساس فرمها و دستورالعملهای یکسان سازی شده در سامانه جامع بازرسی مرکز سلامت محیط و کار و ابلاغی از مرکز سلامت محیط و کار		۴
<u>فرمهای گزارش گیری</u>	✓	✓	✓			نظارت بر خدمات مرتبط با اقدامات اصلاحی انجام شده در محیطهای کاری فاقد روشنائی مناسب		
<u>سنجش روشنائی عمومی و موضعی در محیط کار</u>	✓	✓	✓			تکمیل فرمهای گزارش دهی برنامه و ارسال به سطح بالاتر		
<u>راهنمای جامع طراحی ایستگاه کار ارگونومی</u>	✓					ارزیابی ایستگاههای کاری و ریسک فاکتور های ارگونومی	برنامه مداخله ارگونومی در محیط کار	

فدماآ سلامت سطح اول

منبع آموزش	کارخان/انراشراست بهداشت حرفه ای موز	خدمات جامع سلامت	کارشراست بهداشت حرفه ای موز/موز	بهاست	بهاست (سلامت کارخان)	بهاست	شرح خدمت	عنوان خدمت	ردیف
<p>- راهنمای جامع ارزیابی محیط کار از دیدگاه ارگونومی</p>	✓		✓				نظارت بر ارزیابی ایستگاههای کاری و ریسک فاکتورهای ارگونومی		۵
<p>راهنمای آنروپومتری استاتیکی کارگران ایرانی</p>	✓		✓				نظارت بر اجرای مداخلات و بهسازی های ارگونومیکی در کارگاههای دارای ریسک فاکتورهای ارگونومیکی		
<p>راهنمای تکمیل فرم گزارش دهی آموزش</p>	✓						تکمیل فرمهای گزارش دهی برنامه و ارسال به سطح بالاتر		

فددمات سلامت سطم اول

منبع آموزش	کارکنان/کارشناسان بهداشت حرفه ای مرکز خدمات جامع سلامت	تاریخ	بهره‌مندی	نوع سلاط (کارشناسان سلامت)	تاریخ	شرح خدمت	عنوان خدمت	ردیف
راهنمای کنترل سیلیس آزاد در محیط کار - دستورالعمل شرایط و ویژگیهای ابزارهای مواد شیمیایی و سموم	✓		✓	بهره‌مندی		شناسایی کارگاههای دارای آزیست ، سیلیس جیوه و سرب	برنامه کنترل عوامل زیان آور شیمیایی (سیلیس ، آزیست ، جیوه و سرب) در محیط کار	۶
- راهنمای شناسایی و ارزیابی عوامل زیان آور شیمیایی در محیطکار (جلد اول تا جلد ششم)	✓		✓	بهره‌مندی		ارسال نمونه های مشکوک به آزیست ، سیلیس جیوه و سرب آزمایشگاههای مرجع		

فدماآ سلامت ساطع اول

ردیف	عنوان خدمت	شرح خدمت	تاریخ	سلامت	نیافته	خدمات جامع سلامت	منبع آموزش
							راهنمای کنترل سرب در محیط کار
		ارزیابی عوامل زیان آور شیمیایی در محیط کار				✓	راهنمای کاربرد جیوه
		نظارت بر ارزشیابی عوامل زیان آور شیمیایی (آزبست، سیلیس، جیوه و سرب)			✓	✓	
		اقدامات و پیگیریهای لازم جهت کنترل آزرست از جمله آزرست کربونایتل در محیط کار مطابق کنوانسیون روتردام و مصوبه شورایعالی حفاظت محیط زیست			✓	✓	راهنمای شناسایی و ارزشیابی عوامل زیان آور شیمیایی در محیط کار (جدد اول تا جلد ششم) - راهنمای کنترل سیلیس آزاد در محیط کار
		اطلاع رسانی به ذینفعان، صاحبان صنایع و شرکتهای تولید و مصرف کننده جهت حذف تدریجی جیوه مطابق کنوانسیون میناماتا				✓	

فددمات سلامت سطح اول

منبع آموزش	کارکنان/کارشناسان بهداشت حرفه ای مرکز خدمات جامع سلامت	توانایی	شرایک بهداشت حرفه ای (کارشناسان بهداشت سلامت)	تاریخ	شرح خدمت	عنوان خدمت	ردیف
دستورالعمل شرایط و ویژگیهای ابزارهای مواد شیمیایی و سموم	✓	✓					
راهنمای کنترل سرب در محیط کار							
راهنمای کاربرد جیوه							
راهنمای شناسایی و ارزشیابی عوامل زیان آور شیمیایی در محیط کار (جلد اول تا جلد ششم)	✓	✓			نظارت بر خدمات مرتبط با تشخیص عوامل زیان آور شیمیایی و بهسازی انجام شده در محیط های کاری واجد این عوامل		
دستورالعمل تکمیل فرم های بازرسی	✓				تکمیل فرم های گزارش دهی برنامه کنترل عوامل شیمیایی و ارسال به سطح بالاتر		

فددمات سلامت سطم اول

منبع آموزش	کارخان/کارشاس بهشاس حره ای موز	خدمات جامع سلامت	کارشاس بهشاس حره ای سساد/موز	بشاس	بشاس (کارشاس سلامت)	بشاس	شرح خدمت	عنوان خدمت	ردیف
راهنمای برچسب گذاری مواد شیمیایی	✓	✓	✓	✓			نظارت و پیگیری و اجرای اقدامات لازم در مورد نظام هماهنگ برچسب گذاری مواد شیمیایی		
برنامه مدیریت حوادث شیمیایی در محیط کار	✓	✓					اجرای برنامه مدیریت حوادث شیمیایی و تکمیل چک لیست‌های مربوطه قبل و بعد از وقوع حوادث شیمیایی برای ارائه به سطوح مافوق و ثبت آن در سامانه		
فرم و دستورالعمل بین المللی پروفایل ایمنی شیمیایی	✓	✓					مشارکت در اجرای طرح تدوین پروفایل ایمنی شیمیایی در مورد مواد شیمیایی مورد مصرف در منطقه	برنامه مدیریت ایمنی شیمیایی	۷
راهنماهای تخصصی حدود مجاز مواجهه شغلی Markazsalamat.behdashedt.gov.ir	✓	✓		✓			نظارت بر ارزیابی ریسک فاکتورهای شغلی مطابق کتاب حدود مجاز مواجهه شغلی	ارتقاء استانداردهای محیط کار	۸

فدمات سلامت سطح اول

منبع آموزش	کارخان/کارشناس بهداشت حرفه ای مرکز خدمات جامع سلامت	کارشناس بهداشت حرفه ای ستاد/مركز	بهداشت	نسبت کارشناس بهداشت حرفه ای (سلامت)	تعداد	شرح خدمت	عنوان خدمت	ردیف
چک لیست های خود اظهاری کارفرمایان در کارگاه از دیدگاه بهداشت حرفه ای	✓	✓	✓			آموزش کارفرمایان در خصوص نحوه تکمیل چک لیستهای خوداظهاری	خود اظهاری کارفرمایان	۹
	✓	✓	✓			پیگیری تکمیل چک لیست های خوداظهاری		
راهنمای چک لیست خوداظهاری کارفرمایان در صنایع	✓	✓	✓			نظارت و ارزیابی چک لیست های خود اظهاری تکمیل شده و ارسال گزارش به سطح بالاتر		
	✓	✓	✓			نظارت بر کاهش آلاینده های شیمیایی مخاطره آمیز آلاینده های شیمیایی در صنعت		
راهنمای بهداشت حرفه ای در مشاغل ریخته گری	✓	✓	✓			تکمیل فرمهای گزارش دهی برنامه ریخته گری و ارسال به سطح بالاتر	برنامه کنترل عوامل مخاطره آمیز در ریخته گری ها	۱۰
برنامه بهداشت قابیافان	✓				✓	شناسایی کارگاه های قابیافی خانوادگی	برنامه بهداشت قابیافان (طرح بقا)	۱۱

خدمات سلامت سطح اول

منبع آموزش	کارکنان/کارشناسان بهداشت حرفه ای مرکز خدمات جامع سلامت	کارشناسان بهداشت حرفه ای ستاد/مرکز بهداشت	کارشناسان سلامت خانواده (کارشناسان سلامت)	پهلو	شرح خدمت	عنوان خدمت	ردیف
برنامه بهداشت قالیبافان	✓				جمع بندی فرمهای ثبت اطلاعات کارگاه های قالیبافی تکمیل شده و اعلام موارد مورد نیاز برای بهسازی به سطوح بالاتر		
	✓	✓			نظارت در برنامه های ارزشیابی کارگاههای قالیبافی		
برنامه بهداشت قالیبافان	✓	✓		✓	حضور در برنامه های مشترک برون بخشی بر اساس اعلام مرکز بهداشت شهرستان		
	✓	✓			نظارت در برنامه های ارزشیابی کارگاه های قالیبافی		
	✓			✓	بازدید از کارگاه های کشاورزی واقع در روستا و ثبت آن در سامانه	برنامه بهداشت کشاورزی روباز و مسقف در مزارع، باغات ، حوضچه های پرورش ماهی	۱۲
✓ راهنما و دستورالعمل ✓ کلیات بهداشت	✓			✓			
✓ کشاورزی							

فدمات سلامت سطح اول

منبع آموزش	مركز/سازمان بهداشت حرفه اي مركز خدمات جامع سلامت	تعداد پرسنل بهداشت حرفه اي/سازمان بهداشت حرفه اي	نوع سلامت	تعداد سلامت (سلامت)	تعداد	شرح خدمت	عنوان خدمت	ردیف
✓	✓				✓	شناسایی و بازدید مراکز توزیع کود و سموم در محدوده تحت پوشش		
	✓				✓	پيگيري انجام معاینات شاغلين کليه کارگاههای خانگی، شاغلين کشاورزی فضای باز و شاغلين کارگاههای ثبت شده		
	✓				✓	مشارکت در جلب امکانات بهداشتی برای کشاورزان از ساير بخشها نظير جهاد کشاورزی، کمیته امداد، دهفداری / شهرداری ...		

فدماآ سلامت سطم اول

منبع آموزش	کره ای حرفه سلامت جامع خدمات کارکنان/آرژانس سلامت خدمات جامع سلامت	کره ای حرفه سلامت بیمارستان/مرکز	بهداشت بیمارستان	بهداشت بیمارستان (سلامت خانواده)	بهداشت	شرح خدمت	عنوان خدمت	ردیف
برنامه عملیاتی کنترل ریسک فاکتورهای بهداشتی در معادن و دستورالعمل ها	✓	✓	✓	✓	✓	شناسایی و بازدید از معادن تحت پوشش		
برنامه عملیاتی کنترل ریسک فاکتورهای بهداشتی در معادن	✓	✓	✓			تکمیل فرم گزارش دهی برنامه بهداشت حرفه ای در معادن		
راهنمای بهداشت معدنکاران	✓	✓	✓	✓	✓	آموزش در خصوص شناسایی، ارزیابی و اقدامات پیشگیرانه و کنترلی		
دستورالعمل های بهداشتی	✓	✓	✓			نظارت بر ارزیابی ریسک فاکتورهای بهداشت معادن		
آیین نامه تسهیلات و تاسیسات بهداشتی	✓	✓	✓			بازرسی و نظارت در خصوص تسهیلات و تاسیسات بهداشتی		
							برنامه بهداشت معادن	۱۳

فدماآ سلامت ساطع اول

ردیف	عنوان خدمت	شرح خدمت	بهره‌رسان	بهره‌بردار (سلامت)	بهره‌بردار	بهره‌بردار	منبع آموزش
		ارجاع کارفرمایان متخلف در عدم جذب بکارگیری کاردان- کارشناس بهداشت حرفه ای و عدم تشکیل کمیته حفاظت فنی و بهداشتی کار به مراجع قضایی			✓	✓	آیین نامه کمیته حفاظت فنی و بهداشت کار
		آموزش به کارفرمایان و کارگران معادن	✓		✓	✓	
		آموزش روشهای کنترلی برای حذف یا کاهش مواجهه زیان آور با پرتوها				✓	مقررات و آیین نامه‌های مصوب سازمان انرژی اتمی
		نظارت بر اجرای برنامه‌های کنترلی برای حذف یا کاهش مواجهه زیان آور با پرتوها			✓	✓	
		تکمیل فرم گزارش دهی برنامه بهداشت پرتوکاران				✓	راهنما و دستورالعمل جامع بهداشت پرتوکاران
		مشارکت و همکاری در برنامه‌های ارزشیابی پرتوهای یونیزان و غیر یونیزان در محیط کار			✓	✓	پرتوهای غیر یونیزان

فددمات سلامت سطم اول

منبع آموزش	کره ای حرفه ای بهداشت سلامت جامع خدمات کارکنان/کارشناسان بهداشت	کره ای حرفه ای بهداشت سلامت مرکز/مستاد مرکز کارشناسان بهداشت	بهداشت (سلامت)	بهداشت	بهداشت	بهداشت	شرح خدمت	عنوان خدمت	ردیف	
- دستورالعمل ایستگاههای بهگر	✓			✓	✓	✓	تعیین کارگاهها و واحدهای شغلی مشمول ایستگاههای بهگر، خانه بهداشت کاری، کمیته‌های حفاظت فنی و بهداشت کار در حاشیه شهر			
	✓	✓					هماهنگی برون بخشی در جهت استقرار تشکیلات بهداشت حرفه ای در کارگاهها و واحدهای شغلی مشمول			
	✓				✓	✓	✓	ثبت اطلاعات در فرم نظارت بر تشکیلات بهداشت حرفه ای در کارگاهها و واحدهای شغلی		
	✓				✓			نظارت بر عملکرد بهگران، بهداشتیان کار، کارشناسان و کارکنان شاغل در کارگاهها و واحدهای شغلی		
	✓				✓			ایجاد ایستگاه بهگر در کارگاههای مشمول (۲۰-۴۹ نفر شاغل) و خانه بهداشت کاری در کارگاههای (۵۰ - ۴۹۹ نفر شاغل) در منطقه که فاقد تشکیلات مزبور می-باشند		
	✓				✓			ایجاد خانه بهداشت کاری مشترک برای مجتمعهای کاری کوچک و جایگاههای عرضه سوخت		

فدماآ سلامت سطم اول

ردیف	عنوان خدمت	شرح خدمت	شرح خدمت	بازرسی	بازرسی (سلامت)	بازرسی (سلامت)	بازرسی (سلامت)	بازرسی (سلامت)	بازرسی (سلامت)	منبع آموزش
		ارزشیابی عملکرد تشکیلات بهداشت حرفه‌ای در کارگاه های منطقه و رفع مشکلات موجود و ارتقاء برنامه								
		هماهنگی با ارگان های مرتبط با کارگاه های ساختمانی								<u>برنامه عملیاتی اربیه</u> <u>خدمات بهداشت حرفه</u>
۱۷	برنامه بهداشت حرفه ای کارگاه های ساختمانی	آموزش به کارفرمایان و کارگران ساختمانی		✓						<u>ای در کارگاه های</u> <u>ساختمانی</u>
۱۸	برنامه سلامت ، ایمنی و بهداشت عوامل اجرایی پسماندها	بازدید اولیه و پیگیری و تهیه گزارش عملکرد مدیران اجرایی در برنامه سلامت، ایمنی و بهداشت شاغلین پسماندها در روستا و حاشیه شهر ها و اعلام نواقص به مدیران مربوطه و تعیین مهلت مقرر برای رفع نواقص	ارجاع کارفرمایان مختلف در خصوص پسماندها به مراجع قضایی							- دستورالعمل "سلامت ایمنی و بهداشت عوامل اجرایی پسماند"
			شناسایی عوامل اجرایی پنج نوع پسماند در مراحل جمع آوری، حمل و نقل و بازیافت پسماند	✓						

فدماآ سلامت ساطع اول

ردیف	عنوان خدمت	شرح خدمت	بازرسی	بهره‌رسانی (سلامت)	بهره‌رسانی	بهره‌رسانی	منبع آموزش
		آموزش مدیران اجرایی در زمینه تکمیل مجموعه برنامه عملیاتی سلامت، ایمنی و بهداشت شاغلین پسمانداها در واحد تحت پوشش خود			✓	✓	برنامه عملیاتی سلامت ، ایمنی و بهداشت عوامل اجرایی پسمانداها
		تعیین گروه اولی شاغلین پسمانداها در منطقه			✓	✓	
		بازدید/ بازدیدی از واحدهای مشمول و پیگیری تا پوشش کامل گروه اولی منطقه از ۱۲ مبحث دستورالعمل سلامت ، ایمنی و بهداشت عوامل اجرایی مشمول ماده ۵ قانون مدیریت پسمانداها			✓	✓	
		دریافت مشخصه های عمومی (شغل متقاضی ، آدرس کارگاه و تلفن) از معاونت بهداشتی دانشگاه			✓	✓	قانون و آیین نامه اجرایی اصلاح ماده ۷۶ قانون تامین اجتماعی فرم های ۱ و ۲ و ۳
		بررسی پرونده بهداشتی کارگاه متقاضی و تنظیم گزارش سوابق مواجهه متقاضی / متقاضیان			✓	✓	
		تعیین تاریخ بازدید از کارگاه و حضور در محل			✓	✓	
۱۹	برنامه مشاغل سخت و زیان آور						

فدماآ سلامت سطم اول

ردیف	عنوان خدمت	شرح خدمت	بزرگ	بزرگ (سلامت)	بزرگ سلامت	بزرگ سلامت ای ستاد/مركز	بزرگ سلامت ای ستاد/مركز	منبع آموزش
		بررسی مقدمات و انجام سنجش‌ها / نظارت بر نحوه کار شرکتی که سنجش مواجهات با عوامل زیان‌آور را انجام می‌دهد			✓	✓	✓	
		تنظیم گزارش نهایی مشتمل بر سوابق، نتایج بازدید و مستندات اندازه‌گیری و ارسال آن به معاونت بهداشتی دانشگاه ذریع			✓	✓	✓	
۲۰	برنامه کنترل کیفیت خدمات از طریق آزمایشگاه‌های بهداشت حرفه‌ای	اعلام موارد نمونه برداری‌ها و سنجش‌های در حال انجام در منطقه تحت پوشش (در بخش دولتی و خصوصی) به معاونت بهداشتی			✓	✓	✓	روشهای استاندارد آنالیز و سنجش عوامل زیان‌آور محیط کار و کنترل کیفیت خدمات تخصصی بهداشت حرفه‌ای
		مشارکت فعال با آزمایشگاه بهداشت حرفه‌ای معاونت بهداشتی دانشگاه در برنامه کنترل کیفیت خدمات تخصصی بهداشت حرفه‌ای			✓	✓	✓	
		انجام سنجش‌ها و نمونه‌برداری در بررسی‌های آبی و مقدماتی با استفاده از کیت سیاری بهداشت حرفه‌ای در هنگام بازرسی (حداقل ۱۰٪ کل بازدیدهای کارگاهی)			✓	✓	✓	

فدمدت سلامت سمدع اول

ردیف	عنوان خدمت	شرح خدمت	تاریخ	موضوع	نوع خدمت	مکان	منبع آموزش
		تنظیم گزارش سنجش ها و نظارت بر خدمات تخصصی منطقه و ارسال به آزمایشگاه بهداشت حرفه ای معاونت بهداشتی دانشگاه			✓	✓	
		تنظیم و ضبط و نگهداری به روش مناسب پرونده های کارگاهی و در دسترس قرار دادن پرونده ها برای بررسی تیم های نظارت اعزامی			✓	✓	برنامه عملیاتی پیش ، نظارت و ارزشیابی
		دریافت گزارش تیم پیش اعزامی			✓	✓	عملکرد بهداشت
		برنامه ریزی برای اقدامات اصلاحی و رفع نواقص اعلامی از سوی تیم پیش نظارت			✓	✓	حرفه ای و فرم های آن
۲۱	برنامه پیش ، نظارت و ارزشیابی عملکرد بهداشت حرفه ای						

فدماآ سلامت سطح اول

ردیف	عنوان خدمت	شرح خدمت	شرح خدمت	بهره‌رسانی	سلامت (بهره‌رسانی سلامت جامعه)	بهره‌رسانی	بهره‌رسانی	بهره‌رسانی	منبع آموزش
		تنظیم گزارش تفصیلی اقدامات اصلاحی و ارسال به سطح بالاتر							
		بررسی کارگاه‌ها و واحد‌های شغلی منطقه و تعیین توزیع کارگاه‌ها به تفکیک زیر ۲۰ نفر و بالای ۲۰ نفر شاغل		✓					
		بررسی توان بالقوه کارگاه‌های دارای تشکیلات بهداشت حرفه‌ای به ارائه کمک‌های اولیه در موقع بروز حوادث ناشی از کار		✓					
۲۲	برنامه دسترسی عادلانه به خدمات درمانی مصدومین حوادث ناشی از کار	بررسی وضعیت موجود پوشش خدمات درمانی در مرکز بهداشتی درمانی روستایی/ پایگاه حاشیه شهر/ مرکز سلامت جامعه/ درمانگاه‌های تامین اجتماعی/ بیمارستانها وسایر مراکز به مصدومین حوادث ناشی از کار در کارگاه‌های زیر ۲۰ نفر		✓		✓	✓	✓	<p><u>برنامه عملیاتی</u></p> <p><u>دسترسی عادلانه به خدمات درمانی</u></p> <p><u>مصدومین حوادث ناشی از کار</u></p>

فدماآ سلامت سماع اول

ردیف	عنوان خدمت	شرح خدمت	بهره‌رسانی	سلامت (توانایی‌ها)	بهره‌رسانی	بهره‌رسانی	بهره‌رسانی	منبع آموزش	
		بررسی وضعیت موجود پوشش خدمات درمانی در مرکز بهداشتی درمانی روستایی/ پایگاه حاشیه شهر/ مرکز سلامت جامعه/ درمانگاه‌های تامین اجتماعی/ بیمارستانها و سایر مراکز به مصدومین حوادث ناشی از کار در کارگاه‌های دارای ۲۰-۵۰ نفر شاغل	✓		✓	✓	✓		
		اقدام به توانمند سازی کارگاه‌ها به انتقال مصدوم به اولین مرکز درمانی در منطقه	✓		✓		✓		
		تنظیم گزارشات تفصیلی، انتقال اطلاعات وضعیت موجود به معاونت بهداشتی دانشگاه برای تجدید/ بازسازی / تکمیل آن و جلب مشارکت آنان برای ارتقاء سیستم موجود در رفع نیازهای منطقه			✓		✓		
		آموزش، نظارت بر تکمیل فرمهای ثبت حوادث و اقدامات درمانی به مصدومین حوادث ناشی از کار در نرم افزار برنامه احصای شاخص میزان بروز آسیبهای کشنده و غیر کشنده ناشی از کار به تفکیک نوع خدمات دریافتی از گروه شاخصهای عدالت در سلامت					✓	✓	
۲۳	نظارت و کنترل کیفیت خدمات تخصصی بهداشت حرفه ای در منطقه	کسب فهرست شرکتها و مراکز خصوصی ارائه دهنده خدمات بهداشت حرفه‌ای و طب کار دارای مجوز فعالیت از کمیته صدور مجوز این نوع خدمات در معاونت بهداشتی دانشگاه / دانشکده ذیربط			✓	✓			

فدماآ سلامت سطم اول

ردیف	عنوان خدمت	شرح خدمت	تاریخ	مکان (سلامت)	نوع خدمت	مکان/مردم	نوع خدمت	منبع آموزش
		اطلاع رسانی مناسب در منطقه برای دسترسی جامعه هدف (کارفرمایان ، مدیران اجرایی، کارگران، کارمندانها و کارشناسان بهداشت حرفه‌ای شاغل در کارگاه‌ها و واحدهای صنعتی و شغلین، نهادهای، تشکل‌ها و...) به خدمات تخصصی بهداشت حرفه‌ای و طب کار			بهداشت حرفه‌ای	کارشناسان بهداشت حرفه‌ای/مدیران مرکز	✓	برنامه دستورالعمل‌ها و آیین‌نامه‌ها و روش‌های اجرایی ابلاغ شده
		نظارت بر نمونه برداری وسایر خدمات شرکت‌های ارائه دهنده خدمات بهداشت حرفه‌ای با حضور بازرسان بهداشت حرفه‌ای در محل انجام کار و ثبت اطلاعات و گزارش به مرکز			بهداشت حرفه‌ای	کارشناسان بهداشت حرفه‌ای/مدیران مرکز	✓	
		نمونه برداری / تحویل نمونه‌ها به شرکتها و مراکز ارائه خدمات بهداشت حرفه‌ای در فرایندهای کنترل کیفیت خدمات تخصصی			بهداشت حرفه‌ای	کارشناسان بهداشت حرفه‌ای/مدیران مرکز	✓	
		تکمیل فرمهای اطلاعاتی و تنظیم گزارشهای شرکتها و ارسال به مرکز			بهداشت حرفه‌ای	کارشناسان بهداشت حرفه‌ای/مدیران مرکز	✓	
		نظارت بر عملکرد شرکت‌های ارائه خدمات بهداشت حرفه‌ای و طب کار به شتابان مرکز بهداشت یا مدیریت شبکه			بهداشت حرفه‌ای	کارشناسان بهداشت حرفه‌ای/مدیران مرکز	✓	
		آموزش چهره به چهره در زمینه بهداشت حرفه‌ای و سلامت نیروی کار			بهداشت حرفه‌ای	کارشناسان بهداشت حرفه‌ای/مدیران مرکز	✓	

فدماآ سلامت سطم اول

ردیف	عنوان خدمت	شرح خدمت	بازرسی	بازرسی (سلامت)	بازرسی	بازرسی	بازرسی	بازرسی	منبع آموزش
		اطلاع رسانی مناسب در منطقه برای دسترسی جامعه هدف (کارفرمایان، مدیران اجرایی، کارگران، کارداناها و کارشناسان بهداشت حرفه ای شاغل در کارگاهها و واحدهای شغلی و شاغلین، نهادهای تشکلها و...) به خدمات بهداشت حرفه ای و طب کار			✓	✓	✓	✓	دستورالعمل تکمیل فرم پرونده پزشکی شاغل
۲۶	برنامه کنترل استرس های حرارتی (گرمای و سرما) در محیط کار	شناسایی کارگاههای دارای استرس های حرارتی	✓		✓	✓	✓	✓	راهنمای اندازه گیری استرس های دمایی در محیط کار-فرم بازرسی
		ارزیابی استرس گرمایی (WBGT) محیط کار							
		ارائه آموزش های مرتبط با عوارض و بیماری های مرتبط با گرما و سرما در محیط کار							
		نظارت بر خدمات مرتبط با سنجشها و کنترلهای انجام شده در محیط های کاری دارای استرس های دمایی بالاتر از حد مجاز							
		بازرسی از کارگاهها و مجتمع های تولیدی سازمان زندان ها							

خدمات سلامت سطح اول

منبع آموزش	کره ای مرکز بهداشت شهرستان/انبار خدمات جامع سلامت	کره ای مرکز بهداشت شهرستان/انبار	بیماری	بیماری (سلامت)	بیماری	بیماری	شرح خدمت	عنوان خدمت	ردیف
دستورالعمل تکمیل فرم های بازرسی - راهنمای دستورالعملهای بهداشتی و کرونا زندانیان	✓	✓					ارائه آموزش های لازم در خصوص بهداشت حرفه ای زندانیان شاغل نظارت و شرکت در جلسات کمیته های حفاظت فنی و بهداشت کار	برنامه بهداشت حرفه ای برای زندانیان شاغل	۲۷